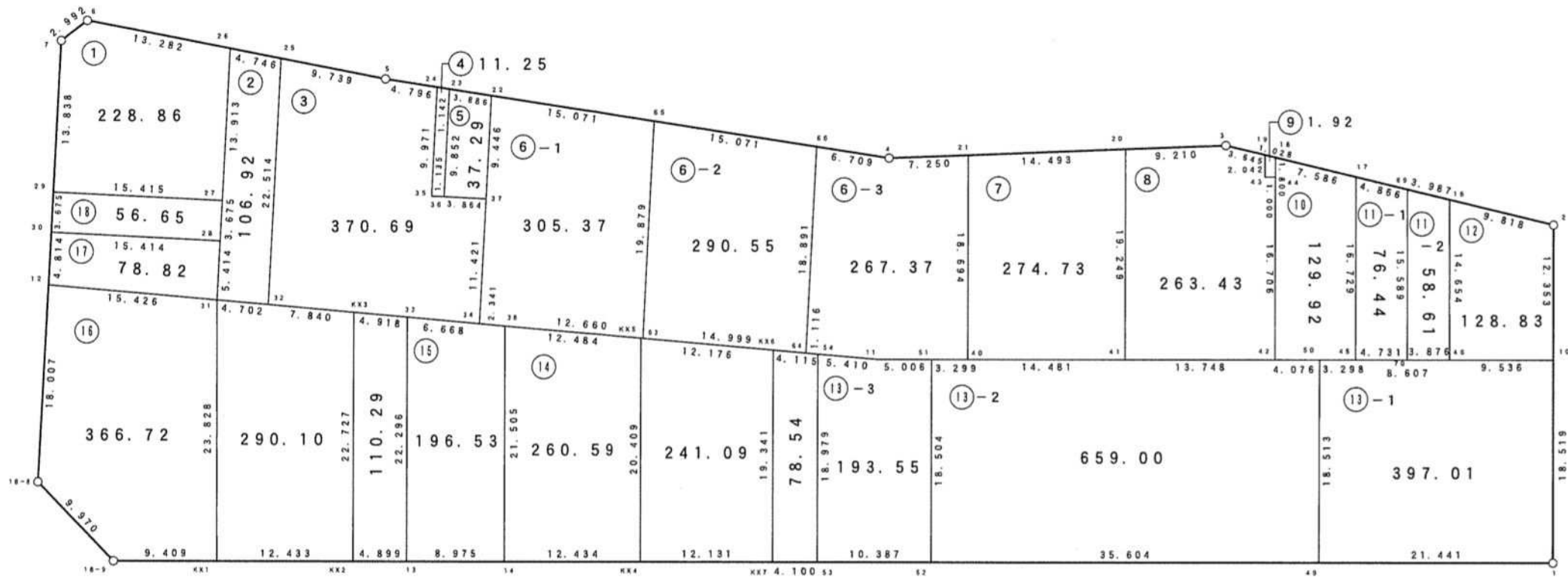
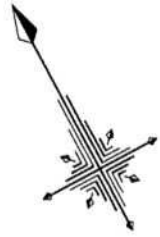


18 街区



現地とは必ずしも一致しないことがあります。  
あくまで参考図としてご利用ください。  
資料（写し）によって発生した直接または間接  
の損失、損害等について市では一切の責任を負  
いません。

現場名:君津市常代土地区画整理事業 出来形確認測量

### 倍横距法面積計算書

地番	点名	X	Y	距離	方向角	緯距	経距	倍横距	倍面積
18-3	18-24	-76642.451	8027.052	4.796	307° 15' 17"	8.523	5.174	5.174	44.098002
	18-5	-76639.548	8023.235	9.739	309° 24' 15"	2.903	-3.817	6.531	18.959493
	18-25	-76633.366	8015.710	22.514	211° 16' 06"	6.182	-7.525	-4.811	-29.741602
	18-32	-76652.610	8004.024	12.758	123° 29' 49"	-19.244	-11.686	-24.022	462.279368
	18-33	-76659.651	8014.663	6.668	123° 29' 58"	-7.041	10.639	-25.069	176.510829
	18-34	-76663.331	8020.223	11.421	31° 16' 06"	-3.680	5.560	-8.870	32.641600
	18-37	-76653.569	8026.151	3.864	301° 16' 17"	9.762	5.928	2.618	25.556916
	18-36	-76651.563	8022.848	1.135	301° 16' 01"	2.006	-3.303	5.243	10.517458
	18-35	-76650.974	8021.878	9.971	31° 15' 37"	0.589	-0.970	0.970	0.571330
								倍面積	741.393394
								面積	370.69

### 倍横距法面積計算書

地番	点名	X	Y	距離	方向角	緯距	経距	倍横距	倍面積
18-4	18-23	-76643.142	8027.961	1.142	307° 14' 28"	8.421	5.113	5.113	43.056573
	18-24	-76642.451	8027.052	9.971	211° 15' 37"	0.691	-0.909	9.317	6.438047
	18-35	-76650.974	8021.878	1.135	121° 16' 01"	-8.523	-5.174	3.234	-27.563382
	18-36	-76651.563	8022.848	9.852	31° 15' 54"	-0.589	0.970	-0.970	0.571330
								倍面積	22.502568
								面積	11.25

### 倍横距法面積計算書

地番	点名	X	Y	距離	方向角	緯距	経距	倍横距	倍面積
18-5	18-36	-76651.563	8022.848	3.864	121° 16' 17"	-8.421	-5.113	-5.113	43.056573
	18-37	-76653.569	8026.151	9.446	31° 16' 07"	-2.006	3.303	-6.923	13.887538
	18-22	-76645.495	8031.054	3.886	307° 15' 43"	8.074	4.903	1.283	10.358942
	18-23	-76643.142	8027.961	9.852	211° 15' 54"	2.353	-3.093	3.093	7.277829
								倍面積	74.580882
								面積	37.29

現地とは必ずしも一致しないことがあります。あくまで参考図としてご利用ください。  
資料（写し）によって発生した直接または間接の損失、損害等について市では一切の責任を負いません。

### 倍横距法面積計算書

地番	18-6-1							
点名	X	Y	距離	方向角	緯距	経距	倍横距	倍面積
18-22	-76645.495	8031.054	9.446	211° 16' 07"	9.123	-11.996	-11.996	-109.439508
18-37	-76653.569	8026.151	11.421	211° 16' 06"	-8.074	-4.903	-28.895	233.298230
18-34	-76663.331	8020.223	2.341	123° 30' 00"	-9.762	-5.928	-39.726	387.805212
18-38	-76664.623	8022.175	12.660	123° 29' 53"	-1.292	1.952	-43.702	56.462984
18-63	-76671.610	8032.732	19.879	31° 16' 02"	-6.987	10.557	-31.193	217.945491
18-65	-76654.618	8043.050	15.071	307° 15' 11"	16.992	10.318	-10.318	-175.323456
							倍面積	610.748953
							面積	305.37

### 倍横距法面積計算書

地番	18-6-2							
点名	X	Y	距離	方向角	緯距	経距	倍横距	倍面積
18-65	-76654.618	8043.050	19.879	211° 16' 02"	9.123	-11.996	-11.996	-109.439508
18-63	-76671.610	8032.732	14.999	123° 29' 50"	-16.992	-10.318	-34.310	582.995520
18-64	-76679.888	8045.240	18.891	31° 16' 12"	-8.278	12.508	-32.120	265.889360
18-66	-76663.741	8055.046	15.071	307° 15' 11"	16.147	9.806	-9.806	-158.337482
							倍面積	581.107890
							面積	290.55

### 倍横距法面積計算書

地番	18-6-3							
点名	X	Y	距離	方向角	緯距	経距	倍横距	倍面積
18-64	-76679.888	8045.240	1.116	123° 29' 27"	-16.147	-9.806	-9.806	158.337482
18-54	-76680.504	8046.171	5.410	123° 30' 07"	-0.616	0.931	-18.681	11.507496
18-11	-76683.490	8050.682	5.006	118° 27' 15"	-2.986	4.511	-13.239	39.531654
18-51	-76685.875	8055.083	3.299	118° 26' 14"	-2.385	4.401	-4.327	10.319895
18-40	-76687.446	8057.984	18.694	28° 26' 41"	-1.571	2.901	2.975	-4.673725
18-21	-76671.009	8066.888	7.250	296° 15' 15"	16.437	8.904	14.780	242.938860
18-4	-76667.802	8060.386	6.709	307° 15' 09"	3.207	-6.502	17.182	55.102674
18-66	-76663.741	8055.046	18.891	211° 16' 12"	4.061	-5.340	5.340	21.685740
							倍面積	534.750076
							面積	267.37

### 倍横距法面積計算書

地番	18-7								
点名	X	Y	距離	方向角	緯距	経距	倍横距	倍面積	
18-20	-76677.420	8079.886	14.493	296° 15' 14"	16.924	9.170	9.170	155.193080	
18-21	-76671.009	8066.888	18.694	208° 26' 41"	6.411	-12.998	5.342	34.247562	
18-40	-76687.446	8057.984	14.481	118° 26' 53"	-16.437	-8.904	-16.560	272.196720	
18-41	-76694.344	8070.716	19.249	28° 27' 01"	-6.898	12.732	-12.732	87.825336	
							倍面積	549.462698	
							面積	274.73	

現場名:君津市常代土地区画整理事業 出来形確認測量

### 倍横距法面積計算書

地番	18-8							
点名	X	Y	距離	方向角	緯距	経距	倍横距	倍面積
18-19	-76683.933	8090.855	3.645	311° 59' 52"	1.795	0.973	0.973	1.746535
18-3	-76681.494	8088.146	9.210	296° 15' 12"	2.439	-2.709	-0.763	-1.860957
18-20	-76677.420	8079.886	19.249	208° 27' 01"	4.074	-8.260	-11.732	-47.796168
18-41	-76694.344	8070.716	13.748	118° 26' 52"	-16.924	-9.170	-29.162	493.537688
18-42	-76700.893	8082.804	16.706	28° 26' 50"	-6.549	12.088	-26.244	171.871956
18-44	-76686.204	8090.762	1.000	298° 24' 34"	14.689	7.958	-6.198	-91.042422
18-43	-76685.728	8089.882	2.042	28° 27' 37"	0.476	-0.880	0.880	0.418880
							倍面積	526.875512
							面積	263.43

### 倍横距法面積計算書

地番	18-9							
点名	X	Y	距離	方向角	緯距	経距	倍横距	倍面積
18-44	-76686.204	8090.762	1.800	28° 25' 48"	-0.476	0.880	0.880	-0.418880
18-18	-76684.621	8091.619	1.028	312° 00' 14"	1.583	0.857	2.617	4.142711
18-19	-76683.933	8090.855	2.042	208° 27' 37"	0.688	-0.764	2.710	1.864480
18-43	-76685.728	8089.882	1.000	118° 24' 34"	-1.795	-0.973	0.973	-1.746535
							倍面積	3.841776
							面積	1.92

### 倍横距法面積計算書

地番	18-10							
点名	X	Y	距離	方向角	緯距	経距	倍横距	倍面積
18-17	-76689.697	8097.257	7.586	311° 59' 50"	14.709	7.969	7.969	117.216021
18-18	-76684.621	8091.619	1.800	208° 25' 48"	5.076	-5.638	10.300	52.282800
18-44	-76686.204	8090.762	16.706	208° 26' 50"	-1.583	-0.857	3.805	-6.023315
18-42	-76700.893	8082.804	7.375	118° 26' 55"	-14.689	-7.958	-5.010	73.591890
18-45	-76704.406	8089.288	16.729	28° 26' 52"	-3.513	6.484	-6.484	22.778292
							倍面積	259.845688
							面積	129.92

現地とは必ずしも一致しないことがあります。あくまで参考図としてご利用ください。  
資料（写し）によって発生した直接または間接の損失、損害等について市では一切の責任を負いません。

### 倍横距法面積計算書

地番	18-11-1							
点名	X	Y	距離	方向角	緯距	経距	倍横距	倍面積
18-17	-76689.697	8097.257	16.729	208°26'52"	3.256	-3.616	-3.616	-11.773696
18-45	-76704.406	8089.288	4.731	118°27'00"	-14.709	-7.969	-15.201	223.591509
18-70	-76706.660	8093.448	15.589	28°26'39"	-2.254	4.160	-19.010	42.848540
18-69	-76692.953	8100.873	4.866	312°00'04"	13.707	7.425	-7.425	-101.774475
							倍面積	152.891878
							面積	76.44

### 倍横距法面積計算書

地番	18-11-2							
点名	X	Y	距離	方向角	緯距	経距	倍横距	倍面積
18-69	-76692.953	8100.873	15.589	208°26'39"	2.668	-2.963	-2.963	-7.905284
18-70	-76706.660	8093.448	3.876	118°26'35"	-13.707	-7.425	-13.351	183.002157
18-46	-76708.506	8096.856	14.654	28°26'42"	-1.846	3.408	-17.368	32.061328
18-16	-76695.621	8103.836	3.987	312°00'04"	12.885	6.980	-6.980	-89.937300
							倍面積	117.220901
							面積	58.61

### 倍横距法面積計算書

地番	18-12							
点名	X	Y	距離	方向角	緯距	経距	倍横距	倍面積
18-46	-76708.506	8096.856	9.536	118°26'37"	-12.885	-6.980	-6.980	89.937300
18-10	-76713.048	8105.241	12.353	28°28'55"	-4.542	8.385	-5.575	25.321650
18-2	-76702.190	8111.132	9.818	311°59'55"	10.858	5.891	8.701	94.475458
18-16	-76695.621	8103.836	14.654	208°26'42"	6.569	-7.296	7.296	47.927424
							倍面積	257.661832
							面積	128.83

現場名:君津市常代土地区画整理事業 出来形確認測量

### 倍横距法面積計算書

地番	18-13-1							
点名	X	Y	距離	方向角	緯距	経距	倍横距	倍面積
18-50	-76702.835	8086.388	18.513	208°28'46"	1.571	-2.900	-2.900	-4.555900
18-49	-76719.108	8077.560	21.441	118°27'39"	-16.273	-8.828	-14.628	238.041444
18-1	-76729.326	8096.410	18.519	28°28'49"	-10.218	18.850	-4.606	47.064108
18-10	-76713.048	8105.241	9.536	298°26'37"	16.278	8.831	23.075	375.614850
18-46	-76708.506	8096.856	8.607	298°26'49"	4.542	-8.385	23.521	106.832382
18-45	-76704.406	8089.288	3.298	298°26'44"	4.100	-7.568	7.568	31.028800
							倍面積	794.025684
							面積	397.01

### 倍横距法面積計算書

地番	18-13-2							
点名	X	Y	距離	方向角	緯距	経距	倍横距	倍面積
18-51	-76685.875	8055.083	18.504	208°28'50"	1.571	-2.901	-2.901	-4.557471
18-52	-76702.140	8046.259	35.604	118°27'42"	-16.265	-8.824	-14.626	237.891890
18-49	-76719.108	8077.560	18.513	28°28'46"	-16.968	31.301	7.851	-133.215768
18-50	-76702.835	8086.388	4.076	298°27'04"	16.273	8.828	47.980	780.778540
18-42	-76700.893	8082.804	13.748	298°26'52"	1.942	-3.584	53.224	103.361008
18-41	-76694.344	8070.716	14.481	298°26'53"	6.549	-12.088	37.552	245.928048
18-40	-76687.446	8057.984	3.299	298°26'14"	6.898	-12.732	12.732	87.825336
							倍面積	1318.011583
							面積	659.00

現地とは必ずしも一致しないことがあります。あくまで参考図としてご利用ください。  
資料（写し）によって発生した直接または間接の損失、損害等について市では一切の責任を負いません。

現場名:君津市常代土地区画整理事業 出来形確認測量

### 倍横距法面積計算書

地番	18-13-3							
点名	X	Y	距離	方向角	緯距	経距	倍横距	倍面積
18-52	-76702.140	8046.259	18.504	28° 28' 50"	-4.950	9.132	9.132	-45.203400
18-51	-76685.875	8055.083	5.006	298° 27' 15"	16.265	8.824	27.088	440.586320
18-11	-76683.490	8050.682	5.410	303° 30' 07"	2.385	-4.401	31.511	75.153735
18-54	-76680.504	8046.171	18.979	208° 27' 29"	2.986	-4.511	22.599	67.480614
18-53	-76697.190	8037.127	10.387	118° 27' 36"	-16.686	-9.044	9.044	-150.908184
							倍面積	387.109085
							面積	193.55

### 倍横距法面積計算書

地番	18-14							
点名	X	Y	距離	方向角	緯距	経距	倍横距	倍面積
18-53	-76697.190	8037.127	18.979	28° 27' 29"	-13.661	25.200	25.200	-344.257200
18-54	-76680.504	8046.171	28.775	303° 29' 50"	16.686	9.044	59.444	991.882584
18-38	-76664.623	8022.175	21.505	208° 27' 36"	15.881	-23.996	44.492	706.577452
18-14	-76683.529	8011.927	28.665	118° 27' 44"	-18.906	-10.248	10.248	-193.748688
							倍面積	1160.454148
							面積	580.22

現地とは必ずしも一致しないことがあります。あくまで参考図としてご利用ください。  
資料（写し）によって発生した直接または間接の損失、損害等について市では一切の責任を負いません。



現場名:君津市常代土地区画整理事業 出来形確認測量

### 倍横距法面積計算書

地番	18-15							
点名	X	Y	距離	方向角	緯距	経距	倍横距	倍面積
18-38	-76664.623	8022.175	2.341	303° 30' 00"	18.906	10.248	10.248	193.748688
18-34	-76663.331	8020.223	6.668	303° 29' 58"	1.292	-1.952	18.544	23.958848
18-33	-76659.651	8014.663	22.296	208° 27' 46"	3.680	-5.560	11.032	40.597760
18-13	-76679.252	8004.037	8.975	118° 27' 40"	-19.601	-10.626	-5.154	101.023554
18-14	-76683.529	8011.927	21.505	28° 27' 36"	-4.277	7.890	-7.890	33.745530
							倍面積	393.074380
							面積	196.53

### 倍横距法面積計算書

地番	18-16							
点名	X	Y	距離	方向角	緯距	経距	倍横距	倍面積
18-33	-76659.651	8014.663	12.758	303° 29' 49"	19.601	10.626	10.626	208.280226
18-32	-76652.610	8004.024	4.702	303° 29' 51"	7.041	-10.639	10.613	74.726133
18-31	-76650.015	8000.103	15.426	303° 29' 54"	2.595	-3.921	-3.947	-10.242465
18-12	-76641.501	7987.239	18.007	211° 15' 58"	8.514	-12.864	-20.732	-176.512248
18-8	-76656.893	7977.893	9.970	164° 40' 28"	-15.392	-9.346	-42.942	660.963264
18-9	-76666.508	7980.528	26.741	118° 27' 42"	-9.615	2.635	-49.653	477.413595
18-13	-76679.252	8004.037	22.296	28° 27' 46"	-12.744	23.509	-23.509	299.598696
							倍面積	1534.227201
							面積	767.11

### 倍横距法面積計算書

地番	18-17							
点名	X	Y	距離	方向角	緯距	経距	倍横距	倍面積
18-30	-76637.387	7989.738	4.814	211° 16' 34"	8.000	-13.175	-13.175	-105.400000
18-12	-76641.501	7987.239	15.426	123° 29' 54"	-4.114	-2.499	-28.849	118.684786
18-31	-76650.015	8000.103	5.414	31° 15' 54"	-8.514	12.864	-18.484	157.372776
18-28	-76645.387	8002.913	15.414	301° 16' 00"	4.628	2.810	-2.810	-13.004680
							倍面積	157.652882
							面積	78.82

現地とは必ずしも一致しないことがあります。あくまで参考図としてご利用ください。  
資料（写し）によって発生した直接または間接の損失、損害等について市では一切の責任を負いません。

現場名:君津市常代土地区画整理事業 出来形確認測量

### 倍横距法面積計算書

地番	18-18								
点名	X	Y	距離	方向角	緯距	経距	倍横距	倍面積	
18-28	-76645.387	8002.913	3.675	31° 16' 36"	-8.000	13.175	13.175	-105.400000	
18-27	-76642.246	8004.821	15.415	301° 16' 04"	3.141	1.908	28.258	88.758378	
18-29	-76634.245	7991.645	3.675	211° 15' 19"	8.001	-13.176	16.990	135.936990	
18-30	-76637.387	7989.738	15.414	121° 16' 00"	-3.142	-1.907	1.907	-5.991794	
							倍面積	113.303574	
							面積	56.65	

現地とは必ずしも一致しないことがあります。あくまで参考図としてご利用ください。  
資料（写し）によって発生した直接または間接の損失、損害等について市では一切の責任を負いません。

現場名:君津市常代土地区画整理事業 出来形確認測量

### 倍横距法面積計算書

地番	18-1							
点名	X	Y	距離	方向角	緯距	経距	倍横距	倍面積
18-27	-76642.246	8004.821	13.913	31° 16' 00"	-8.001	13.176	13.176	-105.421176
18-26	-76630.354	8012.042	13.282	309° 24' 11"	11.892	7.221	33.573	399.250116
18-6	-76621.923	8001.779	2.992	260° 29' 48"	8.431	-10.263	30.531	257.406861
18-7	-76622.417	7998.828	13.838	211° 16' 11"	-0.494	-2.951	17.317	-8.554598
18-29	-76634.245	7991.645	15.415	121° 16' 04"	-11.828	-7.183	7.183	-84.960524
							倍面積	457.720679
							面積	228.86

### 倍横距法面積計算書

地番	18-2							
点名	X	Y	距離	方向角	緯距	経距	倍横距	倍面積
18-25	-76633.366	8015.710	4.746	309° 23' 29"	19.244	11.686	11.686	224.885384
18-26	-76630.354	8012.042	13.913	211° 16' 00"	3.012	-3.668	19.704	59.348448
18-27	-76642.246	8004.821	3.675	211° 16' 36"	-11.892	-7.221	8.815	-104.827980
18-28	-76645.387	8002.913	5.414	211° 15' 54"	-3.141	-1.908	-0.314	0.986274
18-31	-76650.015	8000.103	4.702	123° 29' 51"	-4.628	-2.810	-5.032	23.288096
18-32	-76652.610	8004.024	22.514	31° 16' 06"	-2.595	3.921	-3.921	10.174995
							倍面積	213.855217
							面積	106.92

現地とは必ずしも一致しないことがあります。あくまで参考図としてご利用ください。  
資料（写し）によって発生した直接または間接の損失、損害等について市では一切の責任を負いません。