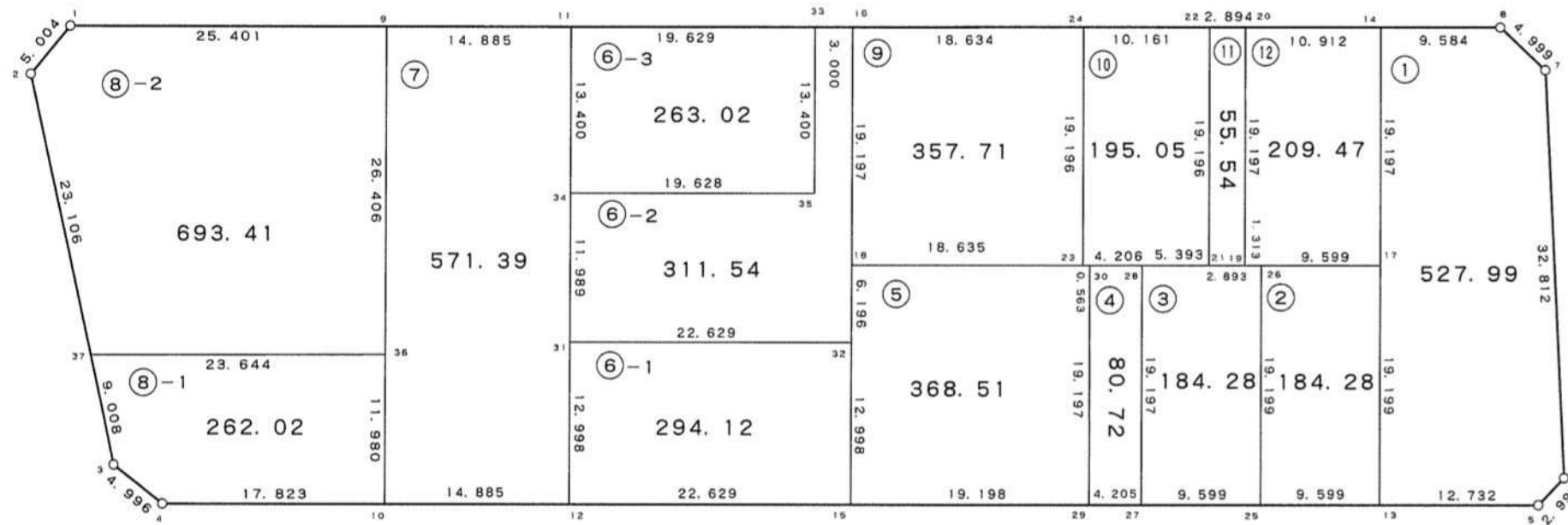


11 街区



現地とは必ずしも一致しないことがあります。あくまで参考図としてご利用ください。
資料（写し）によって発生した直接または間接の損失、損害等について市では一切の責任を負いません。

現場名:君津市常代土地区画整理事業 出来形確認測量

倍横距法面積計算書

地番	11-1							
点名	X	Y	距離	方向角	緯距	経距	倍横距	倍面積
11-13	-76752.711	7963.513	12.732	31° 14' 44"	-9.957	16.415	16.415	-163.444155
11-5	-76741.826	7970.117	2.997	344° 42' 59"	10.885	6.604	39.434	429.239090
11-6	-76738.935	7969.327	32.812	298° 27' 41"	2.891	-0.790	45.248	130.811968
11-7	-76723.298	7940.481	4.999	254° 52' 07"	15.637	-28.846	15.612	244.124844
11-8	-76724.603	7935.655	9.584	211° 14' 08"	-1.305	-4.826	-18.060	23.568300
11-14	-76732.798	7930.685	19.197	121° 14' 26"	-8.195	-4.970	-27.856	228.279920
11-17	-76742.754	7947.098	19.199	121° 14' 24"	-9.956	16.413	-16.413	163.407828
							倍面積	1055.987795
							面積	527.99

倍横距法面積計算書

地番	11-2							
点名	X	Y	距離	方向角	緯距	経距	倍横距	倍面積
11-25	-76760.918	7958.535	9.599	31° 14' 21"	-9.957	16.415	16.415	-163.444155
11-13	-76752.711	7963.513	19.199	301° 14' 24"	8.207	4.978	37.808	310.290256
11-17	-76742.754	7947.098	9.599	211° 14' 21"	9.957	-16.415	26.371	262.576047
11-26	-76750.961	7942.120	19.199	121° 14' 24"	-8.207	-4.978	4.978	-40.854446
							倍面積	368.567702
							面積	184.28

倍横距法面積計算書

地番	11-3							
点名	X	Y	距離	方向角	緯距	経距	倍横距	倍面積
11-27	-76769.125	7953.556	9.599	31° 14' 39"	-9.956	16.414	16.414	-163.417784
11-25	-76760.918	7958.535	19.199	301° 14' 24"	8.207	4.979	37.807	310.282049
11-26	-76750.961	7942.120	1.313	211° 13' 59"	9.957	-16.415	26.371	262.576047
11-19	-76752.084	7941.439	2.893	211° 13' 43"	-1.123	-0.681	9.275	-10.415825
11-21	-76754.558	7939.939	5.393	211° 14' 27"	-2.474	-1.500	7.094	-17.550556
11-28	-76759.169	7937.142	19.197	121° 14' 21"	-4.611	-2.797	2.797	-12.896967
							倍面積	368.576964
							面積	184.28

現地とは必ずしも一致しないことがあります。あくまで参考図としてご利用ください。
資料（写し）によって発生した直接または間接の損失、損害等について市では一切の責任を負いません。

現場名:君津市常代土地区画整理事業 出来形確認測量

倍横距法面積計算書

地番	11-4							
点名	X	Y	距離	方向角	緯距	経距	倍横距	倍面積
11-29	-76772.720	7951.375	4.205	31° 14' 39"	-9.955	16.414	16.414	-163.401370
11-27	-76769.125	7953.556	19.197	301° 14' 21"	3.595	2.181	35.009	125.857355
11-28	-76759.169	7937.142	4.206	211° 14' 14"	9.956	-16.414	20.776	206.845856
11-30	-76762.765	7934.961	19.197	121° 14' 12"	-3.596	-2.181	2.181	-7.842876
							倍面積	161.458965
							面積	80.72

倍横距法面積計算書

地番	11-5							
点名	X	Y	距離	方向角	緯距	経距	倍横距	倍面積
11-23	-76763.246	7934.669	18.635	211° 14' 03"	-0.481	-0.292	-0.292	0.140452
11-18	-76779.180	7925.006	6.196	121° 14' 06"	-15.934	-9.663	-10.247	163.275698
11-32	-76782.393	7930.304	12.998	121° 14' 26"	-3.213	5.298	-14.612	46.948356
11-15	-76789.134	7941.417	19.198	31° 14' 39"	-6.741	11.113	1.799	-12.127059
11-29	-76772.720	7951.375	19.197	301° 14' 12"	16.414	9.958	22.870	375.388180
11-30	-76762.765	7934.961	0.563	211° 15' 38"	9.955	-16.414	16.414	163.401370
							倍面積	737.026997
							面積	368.51

倍横距法面積計算書

地番	11-6-1							
点名	X	Y	距離	方向角	緯距	経距	倍横距	倍面積
11-32	-76782.393	7930.304	22.629	211° 14' 36"	6.741	-11.113	-11.113	-74.912733
11-31	-76801.740	7918.567	12.998	121° 14' 26"	-19.347	-11.737	-33.963	657.082161
11-12	-76808.481	7929.680	22.629	31° 14' 36"	-6.741	11.113	-34.587	233.150967
11-15	-76789.134	7941.417	12.998	301° 14' 26"	19.347	11.737	-11.737	-227.075739
							倍面積	588.244656
							面積	294.12

現地とは必ずしも一致しないことがあります。あくまで参考図としてご利用ください。
資料（写し）によって発生した直接または間接の損失、損害等について市では一切の責任を負いません。

現場名:君津市常代土地区画整理事業 出来形確認測量

倍横距法面積計算書

地番	11-6-2							
点名	X	Y	距離	方向角	緯距	経距	倍横距	倍面積
11-16	-76769.224	7908.593	3.000	211° 14' 32"	9.956	-16.413	-16.413	-163.407828
11-33	-76771.789	7907.037	13.400	121° 14' 30"	-2.565	-1.556	-34.382	88.189830
11-35	-76778.739	7918.494	19.628	211° 14' 05"	-6.950	11.457	-24.481	170.142950
11-34	-76795.522	7908.316	11.989	121° 14' 24"	-16.783	-10.178	-23.202	389.399166
11-31	-76801.740	7918.567	22.629	31° 14' 36"	-6.218	10.251	-23.129	143.816122
11-32	-76782.393	7930.304	6.196	301° 14' 06"	19.347	11.737	-1.141	-22.074927
11-18	-76779.180	7925.006	19.197	301° 14' 26"	3.213	-5.298	5.298	17.022474
							倍面積	623.087787
							面積	311.54

倍横距法面積計算書

地番	11-6-3							
点名	X	Y	距離	方向角	緯距	経距	倍横距	倍面積
11-33	-76771.789	7907.037	19.629	211° 13' 59"	6.950	-11.457	-11.457	-79.626150
11-11	-76788.573	7896.859	13.400	121° 14' 17"	-16.784	-10.178	-33.092	555.416128
11-34	-76795.522	7908.316	19.628	31° 14' 05"	-6.949	11.457	-31.813	221.068537
11-35	-76778.739	7918.494	13.400	301° 14' 30"	16.783	10.178	-10.178	-170.817374
							倍面積	526.041141
							面積	263.02

倍横距法面積計算書

地番	11-7							
点名	X	Y	距離	方向角	緯距	経距	倍横距	倍面積
11-11	-76788.573	7896.859	14.885	211° 14' 13"	6.949	-11.457	-11.457	-79.614693
11-9	-76801.300	7889.140	38.386	121° 14' 25"	-12.727	-7.719	-30.633	389.866191
11-10	-76821.208	7921.960	14.885	31° 14' 25"	-19.908	32.820	-5.532	110.131056
11-12	-76808.481	7929.680	12.998	301° 14' 26"	12.727	7.720	35.008	445.546816
11-31	-76801.740	7918.567	11.989	301° 14' 24"	6.741	-11.113	31.615	213.116715
11-34	-76795.522	7908.316	13.400	301° 14' 17"	6.218	-10.251	10.251	63.740718
							倍面積	1142.786803
							面積	571.39

現地とは必ずしも一致しないことがあります。あくまで参考図としてご利用ください。
資料（写し）によって発生した直接または間接の損失、損害等について市では一切の責任を負いません。

現場名:君津市常代土地区画整理事業 出来形確認測量

倍横距法面積計算書

地番 点名	X	Y	距離	方向角	緯距	経距	倍横距	倍面積
11-36	-76814.995	7911.717	23.644	211° 05' 12"	6.213	-10.243	-10.243	-63.639759
11-37	-76835.243	7899.509	9.008	108° 58' 55"	-20.248	-12.208	-32.694	661.988112
11-3	-76838.173	7908.027	4.996	69° 46' 37"	-2.930	8.518	-36.384	106.605120
11-4	-76836.446	7912.715	17.823	31° 14' 44"	1.727	4.688	-23.178	-40.028406
11-10	-76821.208	7921.960	11.980	301° 14' 22"	15.238	9.245	-9.245	-140.875310
							倍面積	524.049757
							面積	262.02

倍横距法面積計算書

地番 点名	X	Y	距離	方向角	緯距	経距	倍横距	倍面積
11-9	-76801.300	7889.140	25.401	211° 14' 09"	13.695	-22.577	-22.577	-309.192015
11-1	-76823.019	7875.968	5.004	160° 15' 02"	-21.719	-13.172	-58.326	1266.782394
11-2	-76827.729	7877.659	23.106	108° 58' 39"	-4.710	1.691	-69.807	328.790970
11-37	-76835.243	7899.509	23.644	31° 05' 12"	-7.514	21.850	-46.266	347.642724
11-36	-76814.995	7911.717	26.406	301° 14' 26"	20.248	12.208	-12.208	-247.187584
							倍面積	1386.836489
							面積	693.41

倍横距法面積計算書

地番 点名	X	Y	距離	方向角	緯距	経距	倍横距	倍面積
11-24	-76753.291	7918.256	18.634	211° 14' 09"	9.955	-16.413	-16.413	-163.391415
11-16	-76769.224	7908.593	19.197	121° 14' 26"	-15.933	-9.663	-42.489	676.977237
11-18	-76779.180	7925.006	18.635	31° 14' 03"	-9.956	16.413	-35.739	355.817484
11-23	-76763.246	7934.669	19.196	301° 14' 17"	15.934	9.663	-9.663	-153.970242
							倍面積	715.433064
							面積	357.71

現地とは必ずしも一致しないことがあります。あくまで参考図としてご利用ください。
資料（写し）によって発生した直接または間接の損失、損害等について市では一切の責任を負いません。

現場名:君津市常代土地区画整理事業 出来形確認測量

倍横距法面積計算書

地番 点名	X	Y	距離	方向角	緯距	経距	倍横距	倍面積
11-10								
11-28	-76759.169	7937.142	5.393	31° 14' 27"	3.596	2.181	2.181	7.842876
11-21	-76754.558	7939.939	19.196	301° 14' 17"	4.611	2.797	7.159	33.010149
11-22	-76744.603	7923.526	10.161	211° 14' 25"	9.955	-16.413	-6.457	-64.279435
11-24	-76753.291	7918.256	19.196	121° 14' 17"	-8.688	-5.270	-28.140	244.480320
11-23	-76763.246	7934.669	0.563	31° 15' 38"	-9.955	16.413	-16.997	169.205135
11-30	-76762.765	7934.961	4.206	31° 14' 14"	0.481	0.292	-0.292	-0.140452
							倍面積	390.118593
							面積	195.05

倍横距法面積計算書

地番 点名	X	Y	距離	方向角	緯距	経距	倍横距	倍面積
11-11								
11-21	-76754.558	7939.939	2.893	31° 13' 43"	-9.955	16.413	16.413	-163.391415
11-19	-76752.084	7941.439	19.197	301° 14' 26"	2.474	1.500	34.326	84.922524
11-20	-76742.128	7925.026	2.894	211° 13' 06"	9.956	-16.413	19.413	193.275828
11-22	-76744.603	7923.526	19.196	121° 14' 17"	-2.475	-1.500	1.500	-3.712500
							倍面積	111.094437
							面積	55.54

倍横距法面積計算書

地番 点名	X	Y	距離	方向角	緯距	経距	倍横距	倍面積
11-12								
11-26	-76750.961	7942.120	9.599	31° 14' 21"	1.123	0.681	0.681	0.764763
11-17	-76742.754	7947.098	19.197	301° 14' 26"	8.207	4.978	6.340	52.032380
11-14	-76732.798	7930.685	10.912	211° 14' 18"	9.956	-16.413	-5.095	-50.725820
11-20	-76742.128	7925.026	19.197	121° 14' 26"	-9.330	-5.659	-27.167	253.468110
11-19	-76752.084	7941.439	1.313	31° 13' 59"	-9.956	16.413	-16.413	163.407828
							倍面積	418.947261
							面積	209.47

現地とは必ずしも一致しないことがあります。あくまで参考図としてご利用ください。
資料（写し）によって発生した直接または間接の損失、損害等について市では一切の責任を負いません。