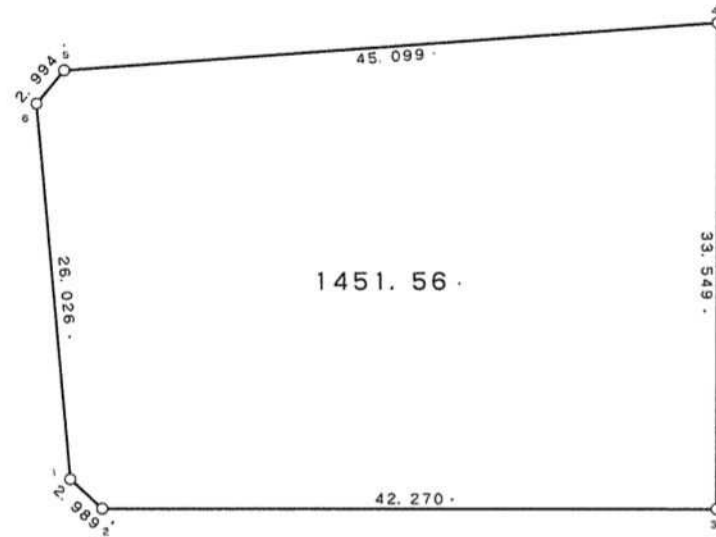


12 街 区



現地とは必ずしも一致しないことがあります。あくまで参考図としてご利用ください。
資料（写し）によって発生した直接または間接の損失、損害等について市では一切の責任を負いません。

現場名:君津市常代土地区画整理事業 出来形確認測量

倍横距法面積計算書

地番 点名	12BL X	Y	距離	方向角	緯距	経距	倍横距	倍面積
12-1	-76798.122	7942.998	2.989	169° 07' 21"	-22.256	-13.492	-13.492	300.277952
12-2	-76801.057	7943.562	42.270	126° 34' 45"	-2.935	0.564	-26.420	77.542700
12-3	-76826.247	7977.506	33.549	36° 34' 32"	-25.190	33.944	8.088	-203.736720
12-4	-76799.305	7997.497	45.099	302° 21' 28"	26.942	19.991	62.023	1671.023666
12-5	-76775.168	7959.401	2.994	256° 30' 58"	24.137	-38.096	43.918	1060.048766
12-6	-76775.866	7956.490	26.026	211° 13' 30"	-0.698	-2.911	2.911	-2.031878
							倍面積	2903.124486
							面積	1451.56

現地とは必ずしも一致しないことがあります。あくまで参考図としてご利用ください。
資料（写し）によって発生した直接または間接の損失、損害等について市では一切の責任を負いません。