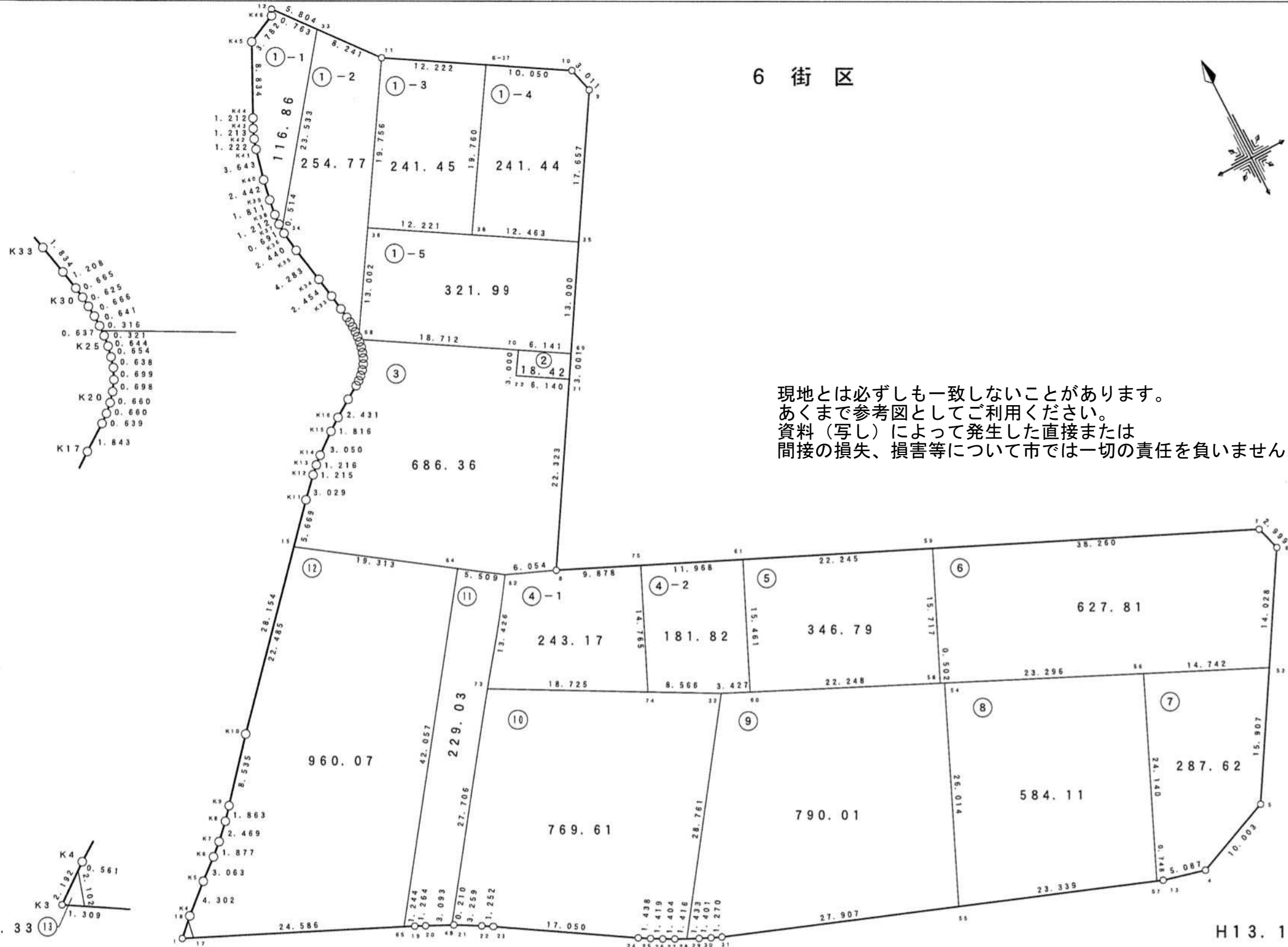


6 街区



現地とは必ずしも一致しないことがあります。
あくまで参考図としてご利用ください。
資料（写し）によって発生した直接または
間接の損失、損害等について市では一切の責任を負いません。

現場名: 君津市常代土地区画整理事業 出来形確認測量

倍横距法面積計算書

地番	6-1-1							
点名	X	Y	距離	方向角	緯距	経距	倍横距	倍面積
6-34	-76743.502	7774.913	23.533	37° 17' 10"	-0.691	0.021	0.021	-0.014511
6-33	-76724.779	7789.169	5.804	321° 02' 33"	18.723	14.256	14.298	267.701454
6-12	-76720.266	7785.520	0.763	206° 48' 01"	4.513	-3.649	24.905	112.396265
K46	-76720.947	7785.176	3.782	244° 48' 13"	-0.681	-0.344	20.912	-14.241072
K45	-76722.557	7781.754	8.834	206° 19' 17"	-1.610	-3.422	17.146	-27.605060
K44	-76730.475	7777.837	1.212	205° 52' 04"	-7.918	-3.917	9.807	-77.651826
K43	-76731.566	7777.308	1.213	201° 55' 59"	-1.091	-0.529	5.361	-5.848851
K42	-76732.691	7776.855	1.222	196° 38' 27"	-1.125	-0.453	4.379	-4.926375
K41	-76733.862	7776.505	3.643	193° 24' 39"	-1.171	-0.350	3.576	-4.187496
K40	-76737.406	7775.660	2.442	190° 22' 49"	-3.544	-0.845	2.381	-8.438264
K39	-76739.808	7775.220	1.811	187° 56' 00"	-2.402	-0.440	1.096	-2.632592
K38	-76741.602	7774.970	1.212	183° 41' 29"	-1.794	-0.250	0.406	-0.728364
K37	-76742.811	7774.892	0.691	178° 15' 33"	-1.209	-0.078	0.078	-0.094302
							倍面積	233.729006
							面積	116.86

現地とは必ずしも一致しないことがあります。あくまで参考図としてご利用ください。
資料（写し）によって発生した直接または間接の損失、損害等について市では一切の責任を負いません。

倍横距法面積計算書

地番 6-1-2

点名	X	Y	距離	方向角	緯距	経距	倍横距	倍面積
6-36	-76747.943	7783.883	19.756	31° 59' 36"	11.027	6.888	6.888	75.953976
6-11	-76731.188	7794.350	8.241	321° 02' 53"	16.755	10.467	24.243	406.191465
6-33	-76724.779	7789.169	23.533	217° 17' 10"	6.409	-5.181	29.529	189.251361
6-34	-76743.502	7774.913	0.514	178° 13' 01"	-18.723	-14.256	10.092	-188.952516
K36	-76744.016	7774.929	2.440	171° 45' 13"	-0.514	0.016	-4.148	2.132072
K35	-76746.431	7775.279	4.283	169° 10' 03"	-2.415	0.350	-3.782	9.133530
K34	-76750.638	7776.084	2.454	170° 10' 09"	-4.207	0.805	-2.627	11.051789
K33	-76753.056	7776.503	1.834	171° 16' 56"	-2.418	0.419	-1.403	3.392454
K32	-76754.869	7776.781	1.208	171° 54' 37"	-1.813	0.278	-0.706	1.279978
K31	-76756.065	7776.951	0.665	173° 52' 09"	-1.196	0.170	-0.258	0.308568
K30	-76756.726	7777.022	0.625	177° 42' 21"	-0.661	0.071	-0.017	0.011237
K29	-76757.350	7777.047	0.666	179° 08' 23"	-0.624	0.025	0.079	-0.049296
K28	-76758.016	7777.057	0.641	182° 35' 40"	-0.666	0.010	0.114	-0.075924
K27	-76758.656	7777.028	0.316	185° 59' 58"	-0.640	-0.029	0.095	-0.060800
6-68	-76758.970	7776.995	13.002	31° 59' 27"	-0.314	-0.033	0.033	-0.010362
							倍面積	509.557532
							面積	254.77

倍横距法面積計算書

地番 6-1-3

点名	X	Y	距離	方向角	緯距	経距	倍横距	倍面積
6-38	-76754.283	7794.331	19.760	31° 59' 46"	-6.340	10.448	10.448	-66.240320
6-37	-76737.525	7804.801	12.222	301° 13' 50"	16.758	10.470	31.366	525.631428
6-11	-76731.188	7794.350	19.756	211° 59' 36"	6.337	-10.451	31.385	198.886745
6-36	-76747.943	7783.883	12.221	121° 15' 00"	-16.755	-10.467	10.467	-175.374585
							倍面積	482.903268
							面積	241.45

倍横距法面積計算書

地番 点名	X	Y	距離	方向角	緯距	経距	倍横距	倍面積
6-37	-76737.525	7804.801	19.760	211° 59' 46"	5.211	-8.594	-8.594	-44.783334
6-38	-76754.283	7794.331	12.463	121° 14' 51"	-16.758	-10.470	-27.658	463.492764
6-35	-76760.748	7804.986	17.657	31° 14' 45"	-6.465	10.655	-27.473	177.612945
6-9	-76745.652	7814.145	3.011	345° 34' 34"	15.096	9.159	-7.659	-115.620264
6-10	-76742.736	7813.395	10.050	301° 13' 50"	2.916	-0.750	0.750	2.187000
							倍面積	482.889111
							面積	241.44

倍横距法面積計算書

地番 点名	X	Y	距離	方向角	緯距	経距	倍横距	倍面積
6-36	-76747.943	7783.883	13.002	211° 59' 27"	6.340	-10.448	-10.448	-66.240320
6-68	-76758.970	7776.995	18.712	121° 14' 58"	-11.027	-6.888	-27.784	306.374168
6-70	-76768.677	7792.992	6.141	121° 14' 38"	-9.707	15.997	-18.675	181.278225
6-69	-76771.862	7798.242	13.000	31° 14' 58"	-3.185	5.250	2.572	-8.191820
6-35	-76760.748	7804.986	12.463	301° 14' 51"	11.114	6.744	14.566	161.886524
6-38	-76754.283	7794.331	12.221	301° 15' 00"	6.465	-10.655	10.655	68.884575
							倍面積	643.991352
							面積	321.99

現場名:君津市常代土地区画整理事業 出来形確認測量

倍横距法面積計算書

地番	点名	X	Y	距離	方向角	緯距	経距	倍横距	倍面積
6-2	6-72	-76771.242	7791.436	6.140	121° 14' 55"	-2.565	-1.556	-1.556	3.991140
	6-71	-76774.427	7796.685	3.001	31° 15' 31"	-3.185	5.249	2.137	-6.806345
	6-69	-76771.862	7798.242	6.141	301° 14' 38"	2.565	1.557	8.943	22.938795
	6-70	-76768.677	7792.992	3.000	211° 14' 32"	3.185	-5.250	5.250	16.721250
								倍面積	36.844840
								面積	18.42

現地とは必ずしも一致しないことがあります。あくまで参考図としてご利用ください。
資料（写し）によって発生した直接または間接の損失、損害等について市では一切の責任を負いません。

現場名:君津市常代土地区画整理事業 出来形確認測量

倍横距法面積計算書

地番 点名	X	Y	距離	方向角	緯距	経距	倍横距	倍面積
6-68	-76758.970	7776.995	0.321	186° 05' 02"	9.707	-15.997	-15.997	-155.282879
K26	-76759.289	7776.961	0.644	189° 44' 24"	-0.319	-0.034	-32.028	10.216932
K25	-76759.924	7776.852	0.654	195° 14' 51"	-0.635	-0.109	-32.171	20.428585
K24	-76760.555	7776.680	0.638	198° 10' 45"	-0.631	-0.172	-32.452	20.477212
K23	-76761.161	7776.481	0.699	207° 59' 43"	-0.606	-0.199	-32.823	19.890738
K22	-76761.778	7776.153	0.698	216° 29' 32"	-0.617	-0.328	-33.350	20.576950
K21	-76762.339	7775.738	0.660	223° 27' 54"	-0.561	-0.415	-34.093	19.126173
K20	-76762.818	7775.284	0.660	229° 14' 19"	-0.479	-0.454	-34.962	16.746798
K19	-76763.249	7774.784	0.639	234° 05' 52"	-0.431	-0.500	-35.916	15.479796
K18	-76763.624	7774.266	1.843	238° 03' 38"	-0.375	-0.518	-36.934	13.850250
K17	-76764.599	7772.702	2.431	236° 24' 29"	-0.975	-1.564	-39.016	38.040600
K16	-76765.944	7770.677	1.816	234° 08' 23"	-1.345	-2.025	-42.605	57.303725
K15	-76767.008	7769.205	3.050	231° 45' 45"	-1.064	-1.472	-46.102	49.052528
K14	-76768.896	7766.809	1.216	228° 56' 01"	-1.888	-2.396	-49.970	94.343360
K13	-76769.695	7765.892	1.215	225° 40' 01"	-0.799	-0.917	-53.283	42.573117
K12	-76770.544	7765.023	3.029	223° 17' 16"	-0.849	-0.869	-55.069	46.753581
K11	-76772.749	7762.946	5.669	221° 46' 56"	-2.205	-2.077	-58.015	127.923075
6-15	-76776.976	7759.169	19.313	124° 58' 49"	-4.227	-3.777	-63.869	269.974263
6-64	-76788.048	7774.993	5.509	124° 58' 36"	-11.072	15.824	-51.822	573.773184
6-62	-76791.206	7779.507	6.054	112° 23' 18"	-3.158	4.514	-31.484	99.426472
6-8	-76793.512	7785.105	22.323	31° 14' 52"	-2.306	5.598	-21.372	49.283832
6-71	-76774.427	7796.685	6.140	301° 14' 55"	19.085	11.580	-4.194	-80.042490
6-72	-76771.242	7791.436	3.000	31° 14' 32"	3.185	-5.249	2.137	6.806345
6-70	-76768.677	7792.992	18.712	301° 14' 58"	2.565	1.556	-1.556	-3.991140
							倍面積	1372.731007
							面積	686.36

現地とは必ずしも一致しないことがあります。あくまで参考図としてご利用ください。
資料（写し）によって発生した直接または間接の損失、損害等について市では一切の責任を負いません。

現場名:君津市常代土地区画整理事業 出来形確認測量

倍横距法面積計算書

地番	6-4-1							
点名	X	Y	距離	方向角	緯距	経距	倍横距	倍面積
6-75	-76797.556	7794.117	9.878	294° 10' 03"	13.471	6.045	6.045	81.432195
6-8	-76793.512	7785.105	6.054	292° 23' 18"	4.044	-9.012	3.078	12.447432
6-62	-76791.206	7779.507	13.426	215° 56' 44"	2.306	-5.598	-11.532	-26.592792
6-73	-76802.075	7771.626	18.725	118° 33' 38"	-10.869	-7.881	-25.011	271.844559
6-74	-76811.027	7788.072	14.765	24° 10' 04"	-8.952	16.446	-16.446	147.224592
							倍面積	486.355986
							面積	243.17

倍横距法面積計算書

地番	6-4-2							
点名	X	Y	距離	方向角	緯距	経距	倍横距	倍面積
6-74	-76811.027	7788.072	8.566	118° 33' 27"	-13.471	-6.045	-6.045	81.432195
6-32	-76815.122	7795.596	3.427	114° 49' 48"	-4.095	7.524	-4.566	18.697770
6-60	-76816.561	7798.706	15.461	24° 10' 05"	-1.439	3.110	6.068	-8.731852
6-61	-76802.455	7805.036	11.968	294° 09' 51"	14.106	6.330	15.508	218.755848
6-75	-76797.556	7794.117	14.765	204° 10' 04"	4.899	-10.919	10.919	53.492181
							倍面積	363.646142
							面積	181.82

倍横距法面積計算書

地番	6-5							
点名	X	Y	距離	方向角	緯距	経距	倍横距	倍面積
6-60	-76816.561	7798.706	22.248	114° 49' 24"	-14.106	-6.330	-6.330	89.290980
6-58	-76825.901	7818.898	15.717	24° 09' 52"	-9.340	20.192	7.532	-70.348880
6-59	-76811.561	7825.332	22.245	294° 09' 50"	14.340	6.434	34.158	489.825720
6-61	-76802.455	7805.036	15.461	204° 10' 05"	9.106	-20.296	20.296	184.815376
							倍面積	693.583196
							面積	346.79

現地とは必ずしも一致しないことがあります。あくまで参考図としてご利用ください。
資料（写し）によって発生した直接または間接の損失、損害等について市では一切の責任を負いません。

現場名:君津市常代土地区画整理事業 出来形確認測量

倍横距法面積計算書

地番	6-6							
点名	X	Y	距離	方向角	緯距	経距	倍横距	倍面積
6-6	-76830.083	7861.146	2.999	342°23'55"	11.998	7.268	7.268	87.201464
6-7	-76827.224	7860.239	38.260	294°09'58"	2.859	-0.907	13.629	38.965311
6-59	-76811.561	7825.332	15.717	204°09'52"	15.663	-34.907	-22.185	-347.483655
6-58	-76825.901	7818.898	0.502	114°49'51"	-14.340	-6.434	-63.526	910.962840
6-54	-76826.112	7819.354	23.296	114°49'21"	-0.211	0.456	-69.504	14.665344
6-56	-76835.892	7840.498	14.742	114°49'23"	-9.780	21.144	-47.904	468.501120
6-53	-76842.081	7853.878	14.028	31°12'22"	-6.189	13.380	-13.380	82.808820
							倍面積	1255.621244
							面積	627.81

倍横距法面積計算書

地番	6-7							
点名	X	Y	距離	方向角	緯距	経距	倍横距	倍面積
6-57	-76857.975	7830.747	0.748	110°15'05"	-22.083	-9.751	-9.751	215.331333
6-13	-76858.234	7831.449	5.087	104°10'03"	-0.259	0.702	-18.800	4.869200
6-4	-76859.479	7836.381	10.003	67°43'19"	-1.245	4.932	-13.166	16.391670
6-5	-76855.687	7845.637	15.907	31°12'10"	3.792	9.256	1.022	3.875424
6-53	-76842.081	7853.878	14.742	294°49'23"	13.606	8.241	18.519	251.969514
6-56	-76835.892	7840.498	24.140	203°49'28"	6.189	-13.380	13.380	82.808820
							倍面積	575.245961
							面積	287.62

倍横距法面積計算書

地番	6-8							
点名	X	Y	距離	方向角	緯距	経距	倍横距	倍面積
6-55	-76849.909	7808.846	23.339	110°13'06"	-23.797	-10.508	-10.508	250.058876
6-57	-76857.975	7830.747	24.140	23°49'28"	-8.066	21.901	0.885	-7.138410
6-56	-76835.892	7840.498	23.296	294°49'21"	22.083	9.751	32.537	718.514571
6-54	-76826.112	7819.354	26.014	203°49'29"	9.780	-21.144	21.144	206.788320
							倍面積	1168.223357
							面積	584.11

現地とは必ずしも一致しないことがあります。あくまで参考図としてご利用ください。
資料（写し）によって発生した直接または間接の損失、損害等について市では一切の責任を負いません。

現場名:君津市常代土地区画整理事業 出来形確認測量

倍横距法面積計算書

地番 6-9

点名	X	Y	距離	方向角	緯距	経距	倍横距	倍面積
6-28	-76838.559	7778.925	1.433	115° 22' 02"	-23.437	-16.671	-16.671	390.718227
6-29	-76839.173	7780.220	1.401	114° 29' 53"	-0.614	1.295	-32.047	19.676858
6-30	-76839.754	7781.495	1.270	113° 37' 09"	-0.581	1.275	-29.477	17.126137
6-31	-76840.263	7782.659	27.907	110° 13' 17"	-0.509	1.164	-27.038	13.762342
6-55	-76849.909	7808.846	26.014	23° 49' 29"	-9.646	26.187	0.313	-3.019198
6-54	-76826.112	7819.354	0.502	294° 49' 51"	23.797	10.508	37.008	880.679376
6-58	-76825.901	7818.898	22.248	294° 49' 24"	0.211	-0.456	47.060	9.929660
6-60	-76816.561	7798.706	3.427	294° 49' 48"	9.340	-20.192	26.412	246.688080
6-32	-76815.122	7795.596	28.761	215° 25' 29"	1.439	-3.110	3.110	4.475290
							倍面積	1580.036772
							面積	790.01

倍横距法面積計算書

地番 6-10

点名	X	Y	距離	方向角	緯距	経距	倍横距	倍面積
6-73	-76802.075	7771.626	27.706	215° 56' 45"	8.952	-16.446	-16.446	-147.224592
6-48	-76824.505	7755.362	0.210	113° 31' 13"	-22.430	-16.264	-49.156	1102.569080
6-21	-76824.589	7755.555	3.259	119° 28' 04"	-0.084	0.193	-65.227	5.479068
6-22	-76826.192	7758.392	1.252	120° 48' 24"	-1.603	2.837	-62.197	99.701791
6-23	-76826.833	7759.467	17.050	121° 52' 51"	-0.641	1.075	-58.285	37.360685
6-24	-76835.838	7773.945	1.438	120° 28' 18"	-9.005	14.478	-42.732	384.801660
6-25	-76836.567	7775.184	1.419	119° 28' 28"	-0.729	1.239	-27.015	19.693935
6-26	-76837.265	7776.419	1.404	117° 37' 25"	-0.698	1.235	-24.541	17.129618
6-27	-76837.916	7777.663	1.416	116° 59' 57"	-0.651	1.244	-22.062	14.362362
6-28	-76838.559	7778.925	28.761	35° 25' 29"	-0.643	1.262	-19.556	12.574508
6-32	-76815.122	7795.596	8.566	298° 33' 27"	23.437	16.671	-1.623	-38.038251
6-74	-76811.027	7788.072	18.725	298° 33' 38"	4.095	-7.524	7.524	30.810780
							倍面積	1539.220644
							面積	769.61

現地とは必ずしも一致しないことがあります。あくまで参考図としてご利用ください。
資料（写し）によって発生した直接または間接の損失、損害等について市では一切の責任を負いません。

現場名: 君津市常代土地区画整理事業 出来形確認測量

倍横距法面積計算書

地番 6-11

点名	X	Y	距離	方向角	緯距	経距	倍横距	倍面積
6-65	-76822.097	7750.305	1.244	114° 27' 47"	-34.049	-24.688	-24.688	840.601712
6-19	-76822.612	7751.437	1.264	115° 37' 58"	-0.515	1.132	-48.244	24.845660
6-20	-76823.159	7752.577	3.093	115° 47' 41"	-0.547	1.140	-45.972	25.146684
6-48	-76824.505	7755.362	27.706	35° 56' 45"	-1.346	2.785	-42.047	56.595262
6-73	-76802.075	7771.626	13.426	35° 56' 44"	22.430	16.264	-22.998	-515.845140
6-62	-76791.206	7779.507	5.509	304° 58' 36"	10.869	7.881	1.147	12.466743
6-64	-76788.048	7774.993	42.057	215° 56' 41"	3.158	-4.514	4.514	14.255212
							倍面積	458.066133
							面積	229.03

倍横距法面積計算書

地番 6-12

点名	X	Y	距離	方向角	緯距	経距	倍横距	倍面積
6-64	-76788.048	7774.993	19.313	304° 58' 49"	34.049	24.688	24.688	840.601712
6-15	-76776.976	7759.169	22.485	221° 46' 56"	11.072	-15.824	33.552	371.487744
K10	-76793.743	7744.187	8.535	220° 30' 00"	-16.767	-14.982	2.746	-46.042182
K9	-76800.233	7738.644	1.863	220° 54' 29"	-6.490	-5.543	-17.779	115.385710
K8	-76801.641	7737.424	2.469	224° 33' 25"	-1.408	-1.220	-24.542	34.555136
K7	-76803.400	7735.692	1.877	227° 47' 09"	-1.759	-1.732	-27.494	48.361946
K6	-76804.661	7734.302	3.063	230° 08' 22"	-1.261	-1.390	-30.616	38.606776
K5	-76806.624	7731.951	4.302	228° 50' 07"	-1.963	-2.351	-34.357	67.442791
K4	-76809.456	7728.712	0.561	225° 56' 21"	-2.832	-3.239	-39.947	113.129904
6-18	-76809.846	7728.309	2.102	190° 28' 14"	-0.390	-0.403	-43.589	16.999710
6-17	-76811.913	7727.927	24.586	114° 28' 11"	-2.067	-0.382	-44.374	91.721058
6-65	-76822.097	7750.305	42.057	35° 56' 41"	-10.184	22.378	-22.378	227.897552
							倍面積	1920.147857
							面積	960.07

現地とは必ずしも一致しないことがあります。あくまで参考図としてご利用ください。
資料（写し）によって発生した直接または間接の損失、損害等について市では一切の責任を負いません。

現場名:君津市常代土地区画整理事業 出来形確認測量

倍横距法面積計算書

地番 6-13

点名	X	Y	距離	方向角	緯距	経距	倍横距	倍面積
6-18	-76809.846	7728.309	2.192	225°54'21"	2.067	0.382	0.382	0.789594
K3	-76811.371	7726.735	1.309	114°27'04"	-1.525	-1.574	-0.810	1.235250
6-17	-76811.913	7727.927	2.102	10°28'14"	-0.542	1.192	-1.192	0.646064
							倍面積	2.670908
							面積	1.33

現地とは必ずしも一致しないことがあります。あくまで参考図としてご利用ください。
資料（写し）によって発生した直接または間接の損失、損害等について市では一切の責任を負いません。