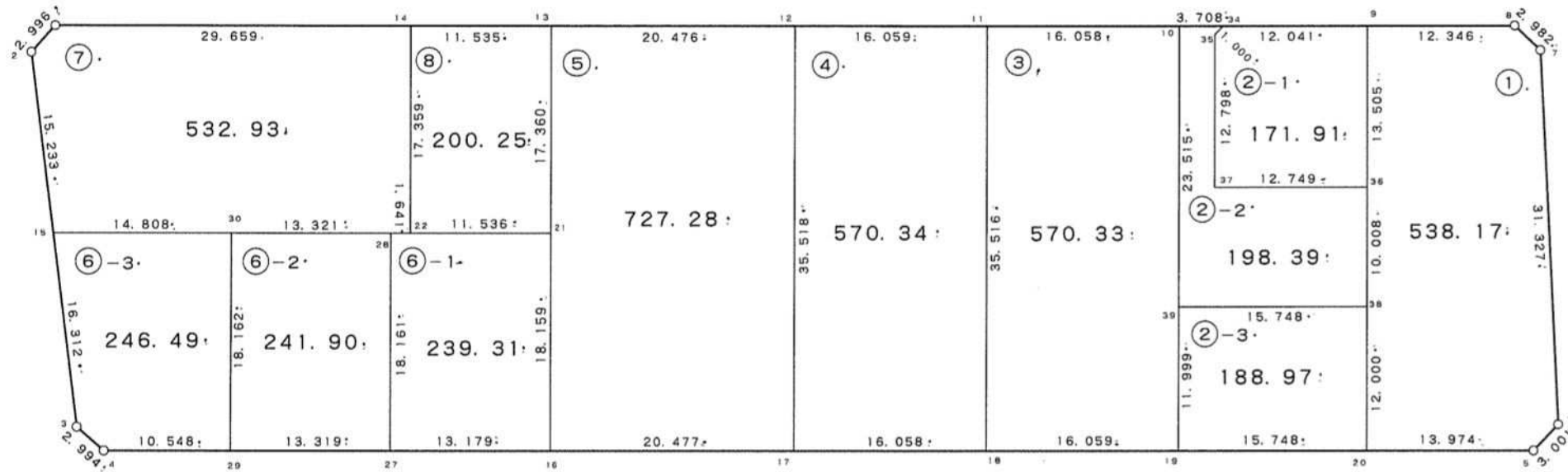


5 街区



現地とは必ずしも一致しないことがあります。あくまで参考図としてご利用ください。
資料（写し）によって発生した直接または間接の損失、損害等について市では一切の責任を負いません。

現場名:君津市常代土地区画整理事業 出来形確認測量

倍横距法面積計算書

地番	5-1							
点名	X	Y	距離	方向角	緯距	経距	倍横距	倍面積
5-20	-76731.167	7921.149	13.974	31° 14' 07"	-6.224	10.260	10.260	-63.858240
5-5	-76719.219	7928.395	3.001	344° 47' 48"	11.948	7.246	27.766	331.748168
5-6	-76716.323	7927.608	31.327	298° 26' 45"	2.896	-0.787	34.225	99.115600
5-7	-76701.401	7900.063	2.982	254° 37' 00"	14.922	-27.545	5.893	87.935346
5-8	-76702.192	7897.188	12.346	211° 14' 24"	-0.791	-2.875	-24.527	19.400857
5-9	-76712.748	7890.785	13.505	121° 14' 22"	-10.556	-6.403	-33.805	356.845580
5-36	-76719.752	7902.332	10.008	121° 14' 33"	-7.004	11.547	-28.661	200.741644
5-38	-76724.943	7910.889	12.000	121° 14' 32"	-5.191	8.557	-8.557	44.419387
							倍面積	1076.348342
							面積	538.17

倍横距法面積計算書

地番	5-2-1							
点名	X	Y	距離	方向角	緯距	経距	倍横距	倍面積
5-9	-76712.748	7890.785	12.041	211° 14' 28"	7.004	-11.547	-11.547	-80.875188
5-34	-76723.043	7884.540	1.000	166° 13' 40"	-10.295	-6.245	-29.339	302.045005
5-35	-76724.014	7884.778	12.798	121° 14' 36"	-0.971	0.238	-35.346	34.320966
5-37	-76730.652	7895.720	12.749	31° 14' 28"	-6.638	10.942	-24.166	160.413908
5-36	-76719.752	7902.332	13.505	301° 14' 22"	10.900	6.612	-6.612	-72.070800
							倍面積	343.833891
							面積	171.91

現地とは必ずしも一致しないことがあります。あくまで参考図としてご利用ください。
資料（写し）によって発生した直接または間接の損失、損害等について市では一切の責任を負いません。

現場名:君津市常代土地区画整理事業 出来形確認測量

倍横距法面積計算書

地番	5-2-2							
点名	X	Y	距離	方向角	緯距	経距	倍横距	倍面積
5-34	-76723.043	7884.540	3.708	211° 14' 31"	0.971	-0.238	-0.238	-0.231098
5-10	-76726.213	7882.617	23.515	121° 14' 18"	-3.170	-1.923	-2.399	7.604830
5-39	-76738.408	7902.723	15.748	31° 14' 07"	-12.195	20.106	15.784	-192.485880
5-38	-76724.943	7910.889	10.008	301° 14' 33"	13.465	8.166	44.056	593.214040
5-36	-76719.752	7902.332	12.749	211° 14' 28"	5.191	-8.557	43.665	226.665015
5-37	-76730.652	7895.720	12.798	301° 14' 36"	-10.900	-6.612	28.496	-310.606400
5-35	-76724.014	7884.778	1.000	346° 13' 40"	6.638	-10.942	10.942	72.632996
							倍面積	396.793503
							面積	198.39

倍横距法面積計算書

地番	5-2-3							
点名	X	Y	距離	方向角	緯距	経距	倍横距	倍面積
5-39	-76738.408	7902.723	11.999	121° 14' 41"	-13.465	-8.166	-8.166	109.955190
5-19	-76744.632	7912.982	15.748	31° 14' 18"	-6.224	10.259	-6.073	37.798352
5-20	-76731.167	7921.149	12.000	301° 14' 32"	13.465	8.167	12.353	166.333145
5-38	-76724.943	7910.889	15.748	211° 14' 07"	6.224	-10.260	10.260	63.858240
							倍面積	377.944927
							面積	188.97

倍横距法面積計算書

地番	5-3							
点名	X	Y	距離	方向角	緯距	経距	倍横距	倍面積
5-18	-76758.363	7904.655	16.059	31° 14' 03"	-18.420	30.366	30.366	-559.341720
5-19	-76744.632	7912.982	11.999	301° 14' 41"	13.731	8.327	69.059	948.249129
5-39	-76738.408	7902.723	23.515	301° 14' 18"	6.224	-10.259	67.127	417.798448
5-10	-76726.213	7882.617	16.058	211° 14' 21"	12.195	-20.106	36.762	448.312590
5-11	-76739.943	7874.289	35.516	121° 14' 28"	-13.730	-8.328	8.328	-114.343440
							倍面積	1140.675007
							面積	570.33

現地とは必ずしも一致しないことがあります。あくまで参考図としてご利用ください。
資料（写し）によって発生した直接または間接の損失、損害等について市では一切の責任を負いません。

現場名:君津市常代土地区画整理事業 出来形確認測量

倍横距法面積計算書

地番	5-4							
点名	X	Y	距離	方向角	緯距	経距	倍横距	倍面積
5-17	-76772.093	7896.328	16.058	31° 14' 10"	-18.420	30.368	30.368	-559.378560
5-18	-76758.363	7904.655	35.516	301° 14' 28"	13.730	8.327	69.063	948.234990
5-11	-76739.943	7874.289	16.059	211° 14' 32"	18.420	-30.366	47.024	866.182080
5-12	-76753.673	7865.960	35.518	121° 14' 21"	-13.730	-8.329	8.329	-114.357170
							倍面積	1140.681340
							面積	570.34

倍横距法面積計算書

地番	5-5							
点名	X	Y	距離	方向角	緯距	経距	倍横距	倍面積
5-12	-76753.673	7865.960	20.476	211° 14' 30"	18.420	-30.368	-30.368	-559.378560
5-13	-76771.180	7855.340	17.360	121° 14' 20"	-17.507	-10.620	-71.356	1249.229492
5-21	-76780.183	7870.183	18.159	121° 14' 27"	-9.003	14.843	-67.133	604.398399
5-16	-76789.601	7885.709	20.477	31° 14' 16"	-9.418	15.526	-36.764	346.243352
5-17	-76772.093	7896.328	35.518	301° 14' 21"	17.508	10.619	-10.619	-185.917452
							倍面積	1454.575231
							面積	727.28

倍横距法面積計算書

地番	5-6-1							
点名	X	Y	距離	方向角	緯距	経距	倍横距	倍面積
5-21	-76780.183	7870.183	11.536	211° 14' 29"	9.418	-15.526	-15.526	-146.223868
5-22	-76790.046	7864.200	1.641	211° 14' 21"	-9.863	-5.983	-37.035	365.276205
5-28	-76791.449	7863.349	18.161	121° 14' 56"	-1.403	-0.851	-43.869	61.548207
5-27	-76800.870	7878.875	13.179	31° 14' 04"	-9.421	15.526	-29.194	275.036674
5-16	-76789.601	7885.709	18.159	301° 14' 27"	11.269	6.834	-6.834	-77.012346
							倍面積	478.624872
							面積	239.31

現地とは必ずしも一致しないことがあります。あくまで参考図としてご利用ください。
資料（写し）によって発生した直接または間接の損失、損害等について市では一切の責任を負いません。

現場名:君津市常代土地区画整理事業 出来形確認測量

倍横距法面積計算書

地番	5-6-2							
点名	X	Y	距離	方向角	緯距	経距	倍横距	倍面積
5-28	-76791.449	7863.349	13.321	211° 14' 33"	9.421	-15.526	-15.526	-146.270446
5-30	-76802.838	7856.440	18.162	121° 14' 35"	-11.389	-6.909	-37.961	432.337829
5-29	-76812.258	7871.968	13.319	31° 14' 15"	-9.420	15.528	-29.342	276.401640
5-27	-76800.870	7878.875	18.161	301° 14' 56"	11.388	6.907	-6.907	-78.656916
							倍面積	483.812107
							面積	241.90

倍横距法面積計算書

地番	5-6-3							
点名	X	Y	距離	方向角	緯距	経距	倍横距	倍面積
5-30	-76802.838	7856.440	14.808	211° 14' 26"	9.420	-15.528	-15.528	-146.273760
5-15	-76815.499	7848.760	16.312	114° 10' 02"	-12.661	-7.680	-38.736	490.436496
5-3	-76822.177	7863.642	2.994	72° 30' 32"	-6.678	14.882	-31.534	210.584052
5-4	-76821.277	7866.498	10.548	31° 14' 12"	0.900	2.856	-13.796	-12.416400
5-29	-76812.258	7871.968	18.162	301° 14' 35"	9.019	5.470	-5.470	-49.333930
							倍面積	492.996458
							面積	246.49

倍横距法面積計算書

地番	5-7							
点名	X	Y	距離	方向角	緯距	経距	倍横距	倍面積
5-14	-76781.043	7849.358	29.659	211° 14' 27"	9.003	-14.842	-14.842	-133.622526
5-1	-76806.401	7833.976	2.996	162° 47' 56"	-25.358	-15.382	-45.066	1142.783628
5-2	-76809.263	7834.862	15.233	114° 09' 56"	-2.862	0.886	-59.562	170.466444
5-15	-76815.499	7848.760	14.808	31° 14' 26"	-6.236	13.898	-44.778	279.235608
5-30	-76802.838	7856.440	13.321	31° 14' 33"	12.661	7.680	-23.200	-293.735200
5-28	-76791.449	7863.349	1.641	31° 14' 21"	11.389	6.909	-8.611	-98.070679
5-22	-76790.046	7864.200	17.359	301° 14' 26"	1.403	0.851	-0.851	-1.193953
							倍面積	1065.863322
							面積	532.93

現地とは必ずしも一致しないことがあります。あくまで参考図としてご利用ください。
資料（写し）によって発生した直接または間接の損失、損害等について市では一切の責任を負いません。

現場名:君津市常代土地区画整理事業 出来形確認測量

倍横距法面積計算書

地番	5-8								
点名	X	Y	距離	方向角	緯距	経距	倍横距	倍面積	
5-22	-76790.046	7864.200	11.536	31° 14' 29"	-9.003	14.842	14.842	-133.622526	
5-21	-76780.183	7870.183	17.360	301° 14' 20"	9.863	5.983	35.667	351.783621	
5-13	-76771.180	7855.340	11.535	211° 14' 14"	9.003	-14.843	26.807	241.343421	
5-14	-76781.043	7849.358	17.359	121° 14' 26"	-9.863	-5.982	5.982	-59.000466	
							倍面積	400.504050	
							面積	200.25	

現地とは必ずしも一致しないことがあります。あくまで参考図としてご利用ください。
資料（写し）によって発生した直接または間接の損失、損害等について市では一切の責任を負いません。