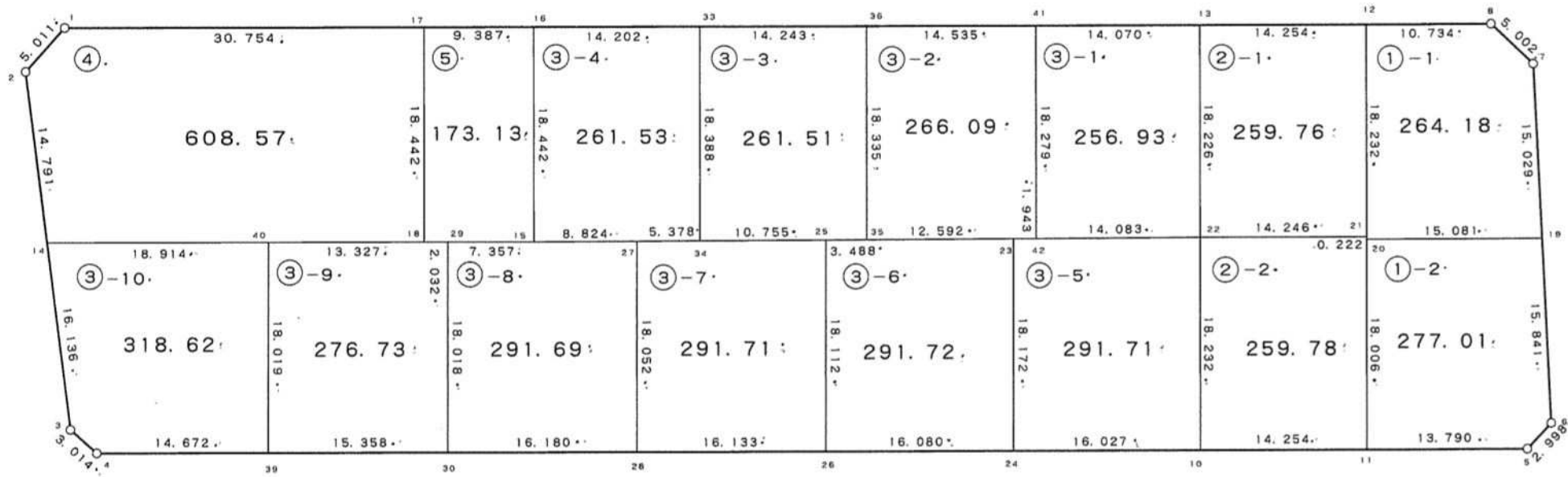


## 4 街区



現地とは必ずしも一致しないことがあります。あくまで参考図としてご利用ください。  
資料（写し）によって発生した直接または間接の損失、損害等について市では一切の責任を負いません。

現場名:君津市常代土地区画整理事業 出来形確認測量

### 倍横距法面積計算書

地番 点名	X	Y	距離	方向角	緯距	経距	倍横距	倍面積
4-1-1								
4-19	-76688.975	7877.125	15.029	298° 28' 05"	12.895	7.821	7.821	100.851795
4-7	-76681.811	7863.913	5.002	254° 46' 08"	7.164	-13.212	2.430	17.408520
4-8	-76683.125	7859.087	10.734	211° 13' 22"	-1.314	-4.826	-15.608	20.508912
4-12	-76692.304	7853.523	18.232	121° 13' 25"	-9.179	-5.564	-25.998	238.635642
4-21	-76701.755	7869.114	0.222	121° 11' 06"	-9.451	15.591	-15.971	150.941921
4-20	-76701.870	7869.304	15.081	31° 14' 15"	-0.115	0.190	-0.190	0.021850
							倍面積	528.368640
							面積	264.18

### 倍横距法面積計算書

地番 点名	X	Y	距離	方向角	緯距	経距	倍横距	倍面積
4-1-2								
4-20	-76701.870	7869.304	18.006	121° 14' 22"	-12.895	-7.821	-7.821	100.851795
4-11	-76711.208	7884.699	13.790	31° 13' 36"	-9.338	15.395	-0.247	2.306486
4-5	-76699.416	7891.848	2.998	344° 33' 50"	11.792	7.149	22.297	262.926224
4-6	-76696.526	7891.050	15.841	298° 28' 09"	2.890	-0.798	28.648	82.792720
4-19	-76688.975	7877.125	15.081	211° 14' 15"	7.551	-13.925	13.925	105.147675
							倍面積	554.024900
							面積	277.01

### 倍横距法面積計算書

地番 点名	X	Y	距離	方向角	緯距	経距	倍横距	倍面積
4-2-1								
4-12	-76692.304	7853.523	14.254	211° 15' 04"	9.451	-15.591	-15.591	-147.350541
4-13	-76704.490	7846.128	18.226	121° 11' 54"	-12.186	-7.395	-38.577	470.099322
4-22	-76713.931	7861.718	14.246	31° 16' 32"	-9.441	15.590	-30.382	286.836462
4-21	-76701.755	7869.114	18.232	301° 13' 25"	12.176	7.396	-7.396	-90.053696
							倍面積	519.531547
							面積	259.76

現地とは必ずしも一致しないことがあります。あくまで参考図としてご利用ください。  
資料（写し）によって発生した直接または間接の損失、損害等について市では一切の責任を負いません。

現場名:君津市常代土地区画整理事業 出来形確認測量

### 倍横距法面積計算書

地番	4-2-2							
点名	X	Y	距離	方向角	緯距	経距	倍横距	倍面積
4-21	-76701.755	7869.114	14.246	211° 16' 32"	0.115	-0.190	-0.190	-0.021850
4-22	-76713.931	7861.718	18.232	121° 15' 46"	-12.176	-7.396	-7.776	94.680576
4-10	-76723.393	7877.303	14.254	31° 15' 24"	-9.462	15.585	0.413	-3.907806
4-11	-76711.208	7884.699	18.006	301° 14' 22"	12.185	7.396	23.394	285.055890
4-20	-76701.870	7869.304	0.222	301° 11' 06"	9.338	-15.395	15.395	143.758510
							倍面積	519.565320
							面積	259.78

### 倍横距法面積計算書

地番	4-3-4							
点名	X	Y	距離	方向角	緯距	経距	倍横距	倍面積
4-34	-76750.661	7839.627	18.388	301° 14' 18"	4.609	2.772	2.772	12.776148
4-33	-76741.125	7823.905	14.202	211° 14' 28"	9.536	-15.722	-10.178	-97.057408
4-16	-76753.268	7816.539	18.442	121° 14' 19"	-12.143	-7.366	-33.266	403.949038
4-15	-76762.832	7832.307	8.824	31° 01' 26"	-9.564	15.768	-24.864	237.799296
4-27	-76755.270	7836.855	5.378	31° 01' 27"	7.562	4.548	-4.548	-34.391976
							倍面積	523.075098
							面積	261.53

### 倍横距法面積計算書

地番	4-3-3							
点名	X	Y	距離	方向角	緯距	経距	倍横距	倍面積
4-35	-76738.456	7846.968	18.335	301° 14' 27"	2.989	1.798	1.798	5.374222
4-36	-76728.947	7831.292	14.243	211° 14' 25"	9.509	-15.676	-12.080	-114.868720
4-33	-76741.125	7823.905	18.388	121° 14' 18"	-12.178	-7.387	-35.143	427.971454
4-34	-76750.661	7839.627	10.755	31° 01' 30"	-9.536	15.722	-26.808	255.641088
4-25	-76741.445	7845.170	3.488	31° 01' 43"	9.216	5.543	-5.543	-51.084288
							倍面積	523.033756
							面積	261.51

現地とは必ずしも一致しないことがあります。あくまで参考図としてご利用ください。  
資料（写し）によって発生した直接または間接の損失、損害等について市では一切の責任を負いません。

現場名:君津市常代土地区画整理事業 出来形確認測量

### 倍横距法面積計算書

地番	4-3-2							
点名	X	Y	距離	方向角	緯距	経距	倍横距	倍面積
4-42	-76726.000	7854.460	18.279	301° 14' 22"	1.665	1.002	1.002	1.668330
4-41	-76716.520	7838.831	14.535	211° 14' 37"	9.480	-15.629	-13.625	-129.165000
4-36	-76728.947	7831.292	18.335	121° 14' 27"	-12.427	-7.539	-36.793	457.226611
4-35	-76738.456	7846.968	12.592	31° 01' 26"	-9.509	15.676	-28.656	272.489904
4-23	-76727.665	7853.458	1.943	31° 02' 23"	10.791	6.490	-6.490	-70.033590
							倍面積	532.186255
							面積	266.09

### 倍横距法面積計算書

地番	4-3-1							
点名	X	Y	距離	方向角	緯距	経距	倍横距	倍面積
4-41	-76716.520	7838.831	18.279	121° 14' 22"	-12.030	-7.297	-7.297	87.782910
4-42	-76726.000	7854.460	14.083	31° 01' 18"	-9.480	15.629	1.035	-9.811800
4-22	-76713.931	7861.718	18.226	301° 11' 54"	12.069	7.258	23.922	288.714618
4-13	-76704.490	7846.128	14.070	211° 14' 23"	9.441	-15.590	15.590	147.185190
							倍面積	513.870918
							面積	256.93

### 倍横距法面積計算書

地番	4-3-5							
点名	X	Y	距離	方向角	緯距	経距	倍横距	倍面積
4-23	-76727.665	7853.458	18.172	121° 15' 52"	-1.665	-1.002	-1.002	1.668330
4-24	-76737.096	7868.991	16.027	31° 14' 25"	-9.431	15.533	13.529	-127.591999
4-10	-76723.393	7877.303	18.232	301° 15' 46"	13.703	8.312	37.374	512.135922
4-22	-76713.931	7861.718	14.083	211° 01' 18"	9.462	-15.585	30.101	284.815662
4-42	-76726.000	7854.460	1.943	211° 02' 23"	-12.069	-7.258	7.258	-87.596802
							倍面積	583.431113
							面積	291.71

現地とは必ずしも一致しないことがあります。あくまで参考図としてご利用ください。  
資料（写し）によって発生した直接または間接の損失、損害等について市では一切の責任を負いません。

現場名:君津市常代土地区画整理事業 出来形確認測量

### 倍横距法面積計算書

地番	4-3-6							
点名	X	Y	距離	方向角	緯距	経距	倍横距	倍面積
4-25	-76741.445	7845.170	18.112	121° 15' 52"	-2.989	-1.798	-1.798	5.374222
4-26	-76750.845	7860.652	16.080	31° 14' 15"	-9.400	15.482	11.886	-111.728400
4-24	-76737.096	7868.991	18.172	301° 15' 52"	13.749	8.339	35.707	490.935543
4-23	-76727.665	7853.458	12.592	211° 01' 26"	9.431	-15.533	28.513	268.906103
4-35	-76738.456	7846.968	3.488	211° 01' 43"	-10.791	-6.490	6.490	-70.033590
							倍面積	583.453878
							面積	291.72

### 倍横距法面積計算書

地番	4-3-7							
点名	X	Y	距離	方向角	緯距	経距	倍横距	倍面積
4-27	-76755.270	7836.855	18.052	121° 15' 57"	-4.609	-2.772	-2.772	12.776148
4-28	-76764.639	7852.285	16.133	31° 14' 23"	-9.369	15.430	9.886	-92.621934
4-26	-76750.845	7860.652	18.112	301° 15' 52"	13.794	8.367	33.683	464.623302
4-25	-76741.445	7845.170	10.755	211° 01' 30"	9.400	-15.482	26.568	249.739200
4-34	-76750.661	7839.627	5.378	211° 01' 27"	-9.216	-5.543	5.543	-51.084288
							倍面積	583.432428
							面積	291.71

### 倍横距法面積計算書

地番	4-3-8							
点名	X	Y	距離	方向角	緯距	経距	倍横距	倍面積
4-29	-76769.122	7828.492	18.018	121° 15' 47"	-6.290	-3.815	-3.815	23.996350
4-30	-76778.473	7843.894	16.180	31° 14' 20"	-9.351	15.402	7.772	-72.675972
4-28	-76764.639	7852.285	18.052	301° 15' 57"	13.834	8.391	31.565	436.670210
4-27	-76755.270	7836.855	8.824	211° 01' 26"	9.369	-15.430	24.526	229.784094
4-15	-76762.832	7832.307	7.357	211° 14' 15"	-7.562	-4.548	4.548	-34.391976
							倍面積	583.382706
							面積	291.69

現地とは必ずしも一致しないことがあります。あくまで参考図としてご利用ください。  
資料（写し）によって発生した直接または間接の損失、損害等について市では一切の責任を負いません。

現場名:君津市常代土地区画整理事業 出来形確認測量

### 倍横距法面積計算書

地番	4-3-9							
点名	X	Y	距離	方向角	緯距	経距	倍横距	倍面積
4-40	-76782.253	7820.526	18.019	121° 15' 41"	-11.394	-6.912	-6.912	78.755328
4-39	-76791.604	7835.929	15.358	31° 14' 25"	-9.351	15.403	1.579	-14.765229
4-30	-76778.473	7843.894	18.018	301° 15' 47"	13.131	7.965	24.947	327.579057
4-29	-76769.122	7828.492	2.032	211° 14' 57"	9.351	-15.402	17.510	163.736010
4-18	-76770.859	7827.438	13.327	211° 14' 33"	-1.737	-1.054	1.054	-1.830798
							倍面積	553.474368
							面積	276.73

### 倍横距法面積計算書

地番	4-3-10							
点名	X	Y	距離	方向角	緯距	経距	倍横距	倍面積
4-39	-76791.604	7835.929	18.019	301° 15' 41"	12.545	7.609	7.609	95.454905
4-40	-76782.253	7820.526	18.914	211° 14' 19"	9.351	-15.403	-0.185	-1.729935
4-14	-76798.425	7810.717	16.136	114° 10' 16"	-16.172	-9.809	-25.397	410.720284
4-3	-76805.032	7825.438	3.014	72° 57' 57"	-6.607	14.721	-20.485	135.344395
4-4	-76804.149	7828.320	14.672	31° 14' 18"	0.883	2.882	-2.882	-2.544806
							倍面積	637.244843
							面積	318.62

### 倍横距法面積計算書

地番	4-4							
点名	X	Y	距離	方向角	緯距	経距	倍横距	倍面積
4-17	-76761.294	7811.670	30.754	211° 14' 24"	9.565	-15.768	-15.768	-150.820920
4-1	-76787.589	7795.720	5.011	162° 32' 42"	-26.295	-15.950	-47.486	1248.644370
4-2	-76792.369	7797.223	14.791	114° 10' 13"	-4.780	1.503	-61.933	296.039740
4-14	-76798.425	7810.717	18.914	31° 14' 19"	-6.056	13.494	-46.936	284.244416
4-40	-76782.253	7820.526	13.327	31° 14' 33"	16.172	9.809	-23.633	-382.192876
4-18	-76770.859	7827.438	18.442	301° 14' 29"	11.394	6.912	-6.912	-78.755328
							倍面積	1217.159402
							面積	608.57

現地とは必ずしも一致しないことがあります。あくまで参考図としてご利用ください。  
資料（写し）によって発生した直接または間接の損失、損害等について市では一切の責任を負いません。

現場名:君津市常代土地区画整理事業 出来形確認測量

### 倍横距法面積計算書

地番	4-5								
点名	X	Y	距離	方向角	緯距	経距	倍横距	倍面積	
4-16	-76753.268	7816.539	9.387	211° 14' 36"	9.564	-15.768	-15.768	-150.805152	
4-17	-76761.294	7811.670	18.442	121° 14' 29"	-8.026	-4.869	-36.405	292.186530	
4-18	-76770.859	7827.438	2.032	31° 14' 57"	-9.565	15.768	-25.506	243.964890	
4-29	-76769.122	7828.492	7.357	31° 14' 15"	1.737	1.054	-8.684	-15.084108	
4-15	-76762.832	7832.307	18.442	301° 14' 19"	6.290	3.815	-3.815	-23.996350	
							倍面積	346.265810	
							面積	173.13	

現地とは必ずしも一致しないことがあります。あくまで参考図としてご利用ください。  
資料（写し）によって発生した直接または間接の損失、損害等について市では一切の責任を負いません。