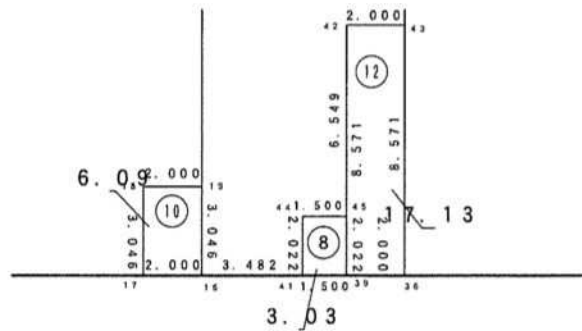
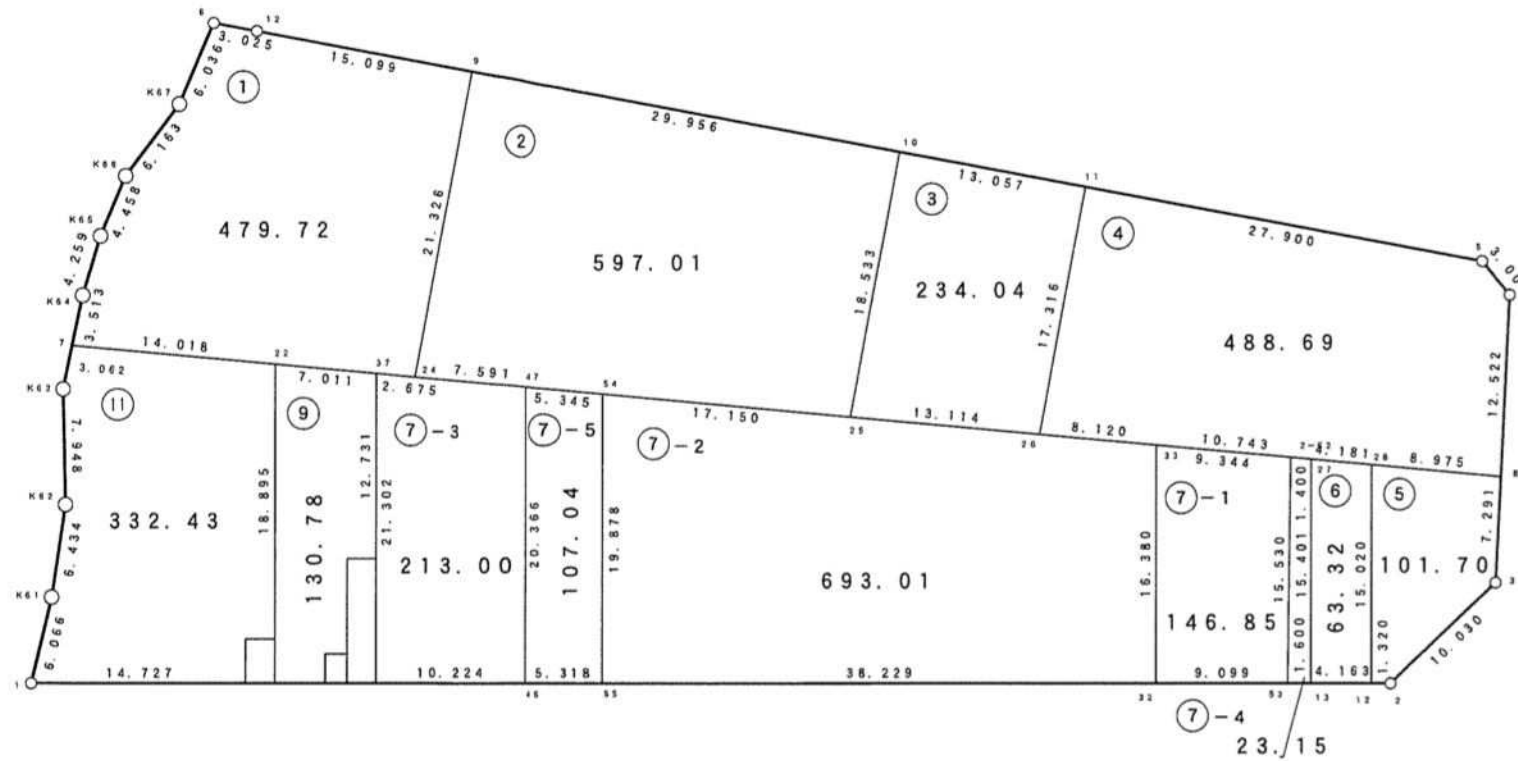
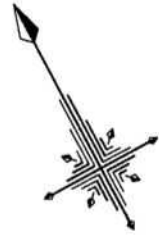


2 街区



現地とは必ずしも一致しないことがあります。
 あくまで参考図としてご利用ください。
 資料（写し）によって発生した直接または
 間接の損失、損害等について市では一切の責任を負いません。

現場名: 君津市常代土地区画整理事業 出来形確認測量

倍横距法面積計算書

地番 2-1

| 点名 | X | Y | 距離 | 方向角 | 緯距 | 経距 | 倍横距 | 倍面積 |
|-------|------------|----------|--------|--------------|--------|---------|---------|------------|
| 2-9 | -76588.819 | 7925.327 | 15.099 | 309° 00' 49" | 16.572 | 13.423 | 13.423 | 222.445956 |
| 20-12 | -76579.314 | 7913.595 | 3.025 | 309° 00' 10" | 9.505 | -11.732 | 15.114 | 143.658570 |
| 2-6 | -76577.410 | 7911.244 | 6.036 | 231° 29' 29" | 1.904 | -2.351 | 1.031 | 1.963024 |
| K67 | -76581.168 | 7906.521 | 6.163 | 245° 16' 53" | -3.758 | -4.723 | -6.043 | 22.709594 |
| K66 | -76583.745 | 7900.923 | 4.458 | 231° 02' 43" | -2.577 | -5.598 | -16.364 | 42.170028 |
| K65 | -76586.548 | 7897.456 | 4.259 | 225° 01' 43" | -2.803 | -3.467 | -25.429 | 71.277487 |
| K64 | -76589.558 | 7894.443 | 3.513 | 220° 07' 38" | -3.010 | -3.013 | -31.909 | 96.046090 |
| 2-7 | -76592.244 | 7892.179 | 14.018 | 123° 40' 52" | -2.686 | -2.264 | -37.186 | 99.881596 |
| 2-22 | -76600.018 | 7903.844 | 7.011 | 123° 41' 16" | -7.774 | 11.665 | -27.785 | 216.000590 |
| 2-37 | -76603.907 | 7909.678 | 2.675 | 123° 41' 24" | -3.889 | 5.834 | -10.286 | 40.002254 |
| 2-24 | -76605.391 | 7911.904 | 21.326 | 39° 00' 24" | -1.484 | 2.226 | -2.226 | 3.303384 |
| | | | | | | | 倍面積 | 959.458573 |
| | | | | | | | 面積 | 479.72 |

倍横距法面積計算書

地番 2-2

| 点名 | X | Y | 距離 | 方向角 | 緯距 | 経距 | 倍横距 | 倍面積 |
|------|------------|----------|--------|--------------|---------|---------|---------|-------------|
| 2-10 | -76607.675 | 7948.604 | 29.956 | 309° 00' 36" | 14.402 | 11.665 | 11.665 | 167.999330 |
| 2-9 | -76588.819 | 7925.327 | 21.326 | 219° 00' 24" | 18.856 | -23.277 | 0.053 | 0.999368 |
| 2-24 | -76605.391 | 7911.904 | 7.591 | 123° 40' 54" | -16.572 | -13.423 | -36.647 | 607.314084 |
| 2-47 | -76609.601 | 7918.221 | 22.495 | 123° 41' 04" | -4.210 | 6.317 | -43.753 | 184.200130 |
| 2-25 | -76622.077 | 7936.939 | 18.533 | 39° 00' 22" | -12.476 | 18.718 | -18.718 | 233.525768 |
| | | | | | | | 倍面積 | 1194.038680 |
| | | | | | | | 面積 | 597.01 |

現地とは必ずしも一致しないことがあります。あくまで参考図としてご利用ください。
資料（写し）によって発生した直接または間接の損失、損害等について市では一切の責任を負いません。

現場名:君津市常代土地区画整理事業 出来形確認測量

倍横距法面積計算書

| 地番 | 2-3 | | | | | | | |
|------|------------|----------|--------|------------|---------|---------|---------|------------|
| 点名 | X | Y | 距離 | 方向角 | 緯距 | 経距 | 倍横距 | 倍面積 |
| 2-11 | -76615.894 | 7958.750 | 13.057 | 309°00'36" | 13.456 | 10.899 | 10.899 | 146.656944 |
| 2-10 | -76607.675 | 7948.604 | 18.533 | 219°00'22" | 8.219 | -10.146 | 11.652 | 95.767788 |
| 2-25 | -76622.077 | 7936.939 | 13.114 | 123°41'02" | -14.402 | -11.665 | -10.159 | 146.309918 |
| 2-26 | -76629.350 | 7947.851 | 17.316 | 39°00'24" | -7.273 | 10.912 | -10.912 | 79.362976 |
| | | | | | | | 倍面積 | 468.097626 |
| | | | | | | | 面積 | 234.04 |

倍横距法面積計算書

| 地番 | 2-4 | | | | | | | |
|------|------------|----------|--------|------------|---------|---------|---------|-------------|
| 点名 | X | Y | 距離 | 方向角 | 緯距 | 経距 | 倍横距 | 倍面積 |
| 2-26 | -76629.350 | 7947.851 | 8.120 | 123°40'49" | -13.456 | -10.899 | -10.899 | 146.656944 |
| 2-33 | -76633.853 | 7954.608 | 10.743 | 123°40'52" | -4.503 | 6.757 | -15.041 | 67.729623 |
| 2-27 | -76639.811 | 7963.548 | 4.181 | 123°41'11" | -5.958 | 8.940 | 0.656 | -3.908448 |
| 2-28 | -76642.130 | 7967.027 | 8.975 | 123°41'11" | -2.319 | 3.479 | 13.075 | -30.320925 |
| 2-8 | -76647.108 | 7974.495 | 12.522 | 31°15'15" | -4.978 | 7.468 | 24.022 | -119.581516 |
| 2-4 | -76636.403 | 7980.992 | 3.000 | 349°11'04" | 10.705 | 6.497 | 37.987 | 406.650835 |
| 2-5 | -76633.456 | 7980.429 | 27.900 | 309°00'38" | 2.947 | -0.563 | 43.921 | 129.435187 |
| 2-11 | -76615.894 | 7958.750 | 17.316 | 219°00'24" | 17.562 | -21.679 | 21.679 | 380.726598 |
| | | | | | | | 倍面積 | 977.388298 |
| | | | | | | | 面積 | 488.69 |

倍横距法面積計算書

| 地番 | 2-5 | | | | | | | |
|------|------------|----------|--------|------------|---------|--------|---------|------------|
| 点名 | X | Y | 距離 | 方向角 | 緯距 | 経距 | 倍横距 | 倍面積 |
| 2-12 | -76655.335 | 7959.870 | 1.320 | 118°26'52" | -13.205 | -7.157 | -7.157 | 94.508185 |
| 2-2 | -76655.964 | 7961.031 | 10.030 | 74°50'24" | -0.629 | 1.161 | -13.153 | 8.273237 |
| 2-3 | -76653.341 | 7970.712 | 7.291 | 31°15'17" | 2.623 | 9.681 | -2.311 | -6.061753 |
| 2-8 | -76647.108 | 7974.495 | 8.975 | 303°41'11" | 6.233 | 3.783 | 11.153 | 69.516649 |
| 2-28 | -76642.130 | 7967.027 | 15.020 | 208°27'26" | 4.978 | -7.468 | 7.468 | 37.175704 |
| | | | | | | | 倍面積 | 203.412022 |
| | | | | | | | 面積 | 101.70 |

現地とは必ずしも一致しないことがあります。あくまで参考図としてご利用ください。
資料（写し）によって発生した直接または間接の損失、損害等について市では一切の責任を負いません。

倍横距法面積計算書

地番 2-6

| 点名 | X | Y | 距離 | 方向角 | 緯距 | 経距 | 倍横距 | 倍面積 |
|------|------------|----------|--------|--------------|---------|--------|---------|------------|
| 2-13 | -76653.351 | 7956.210 | 4.163 | 118° 27' 40" | -13.540 | -7.338 | -7.338 | 99.356520 |
| 2-12 | -76655.335 | 7959.870 | 15.020 | 28° 27' 26" | -1.984 | 3.660 | -11.016 | 21.855744 |
| 2-28 | -76642.130 | 7967.027 | 4.181 | 303° 41' 11" | 13.205 | 7.157 | -0.199 | -2.627795 |
| 2-27 | -76639.811 | 7963.548 | 15.401 | 208° 27' 20" | 2.319 | -3.479 | 3.479 | 8.067801 |
| | | | | | | | 倍面積 | 126.652270 |
| | | | | | | | 面積 | 63.32 |

倍横距法面積計算書

地番 2-7-4

| 点名 | X | Y | 距離 | 方向角 | 緯距 | 経距 | 倍横距 | 倍面積 |
|------|------------|----------|--------|--------------|---------|--------|---------|------------|
| 2-52 | -76639.035 | 7962.383 | 15.530 | 209° 12' 57" | 0.776 | -1.165 | -1.165 | -0.904040 |
| 2-53 | -76652.589 | 7954.803 | 1.600 | 118° 26' 20" | -13.554 | -7.580 | -9.910 | 134.320140 |
| 2-13 | -76653.351 | 7956.210 | 15.401 | 28° 27' 20" | -0.762 | 1.407 | -16.083 | 12.255246 |
| 2-27 | -76639.811 | 7963.548 | 1.400 | 303° 40' 03" | 13.540 | 7.338 | -7.338 | -99.356520 |
| | | | | | | | 倍面積 | 46.314826 |
| | | | | | | | 面積 | 23.15 |

倍横距法面積計算書

地番 2-7-1

| 点名 | X | Y | 距離 | 方向角 | 緯距 | 経距 | 倍横距 | 倍面積 |
|------|------------|----------|--------|--------------|---------|--------|--------|------------|
| 2-32 | -76648.254 | 7946.803 | 9.099 | 118° 27' 08" | -14.401 | -7.805 | -7.805 | 112.399805 |
| 2-53 | -76652.589 | 7954.803 | 15.530 | 29° 12' 57" | -4.335 | 8.000 | -7.610 | 32.989350 |
| 2-52 | -76639.035 | 7962.383 | 9.344 | 303° 41' 00" | 13.554 | 7.580 | 7.970 | 108.025380 |
| 2-33 | -76633.853 | 7954.608 | 16.380 | 208° 27' 24" | 5.182 | -7.775 | 7.775 | 40.290050 |
| | | | | | | | 倍面積 | 293.704585 |
| | | | | | | | 面積 | 146.85 |

現地とは必ずしも一致しないことがあります。あくまで参考図としてご利用ください。
資料（写し）によって発生した直接または間接の損失、損害等について市では一切の責任を負いません。

倍横距法面積計算書

地番 2-7-2

| 点名 | X | Y | 距離 | 方向角 | 緯距 | 経距 | 倍横距 | 倍面積 |
|------|------------|----------|--------|--------------|---------|---------|--------|-------------|
| 2-32 | -76648.254 | 7946.803 | 16.380 | 28° 27' 24" | -18.214 | 33.611 | 33.611 | -612.190754 |
| 2-33 | -76633.853 | 7954.608 | 8.120 | 303° 40' 49" | 14.401 | 7.805 | 75.027 | 1080.463827 |
| 2-26 | -76629.350 | 7947.851 | 13.114 | 303° 41' 02" | 4.503 | -6.757 | 76.075 | 342.565725 |
| 2-25 | -76622.077 | 7936.939 | 17.150 | 303° 40' 54" | 7.273 | -10.912 | 58.406 | 424.786838 |
| 2-54 | -76612.566 | 7922.668 | 19.878 | 208° 28' 14" | 9.511 | -14.271 | 33.223 | 315.983953 |
| 2-55 | -76630.040 | 7913.192 | 38.229 | 118° 27' 13" | -17.474 | -9.476 | 9.476 | -165.583624 |
| | | | | | | | 倍面積 | 1386.025965 |
| | | | | | | | 面積 | 693.01 |

倍横距法面積計算書

地番 2-7-5

| 点名 | X | Y | 距離 | 方向角 | 緯距 | 経距 | 倍横距 | 倍面積 |
|------|------------|----------|--------|--------------|---------|--------|--------|-------------|
| 2-55 | -76630.040 | 7913.192 | 19.878 | 28° 28' 14" | -2.534 | 4.675 | 4.675 | -11.846450 |
| 2-54 | -76612.566 | 7922.668 | 5.345 | 303° 41' 35" | 17.474 | 9.476 | 18.826 | 328.965524 |
| 2-47 | -76609.601 | 7918.221 | 20.366 | 208° 27' 23" | 2.965 | -4.447 | 23.855 | 70.730075 |
| 2-46 | -76627.506 | 7908.517 | 5.318 | 118° 27' 33" | -17.905 | -9.704 | 9.704 | -173.750120 |
| | | | | | | | 倍面積 | 214.099029 |
| | | | | | | | 面積 | 107.04 |

倍横距法面積計算書

地番 2-7-3

| 点名 | X | Y | 距離 | 方向角 | 緯距 | 経距 | 倍横距 | 倍面積 |
|------|------------|----------|--------|--------------|---------|---------|--------|-------------|
| 2-46 | -76627.506 | 7908.517 | 20.366 | 28° 27' 23" | -4.871 | 8.989 | 8.989 | -43.785419 |
| 2-47 | -76609.601 | 7918.221 | 7.591 | 303° 40' 54" | 17.905 | 9.704 | 27.682 | 495.646210 |
| 2-24 | -76605.391 | 7911.904 | 2.675 | 303° 41' 24" | 4.210 | -6.317 | 31.069 | 130.800490 |
| 2-37 | -76603.907 | 7909.678 | 21.302 | 208° 27' 23" | 1.484 | -2.226 | 22.526 | 33.428584 |
| 2-36 | -76622.635 | 7899.528 | 10.224 | 118° 27' 09" | -18.728 | -10.150 | 10.150 | -190.089200 |
| | | | | | | | 倍面積 | 426.000665 |
| | | | | | | | 面積 | 213.00 |

現地とは必ずしも一致しないことがあります。あくまで参考図としてご利用ください。
資料（写し）によって発生した直接または間接の損失、損害等について市では一切の責任を負いません。

現場名:君津市常代土地区画整理事業 出来形確認測量

倍横距法面積計算書

地番 2-9

| 点名 | X | Y | 距離 | 方向角 | 緯距 | 経距 | 倍横距 | 倍面積 |
|------|------------|----------|--------|------------|---------|--------|---------|------------|
| 2-37 | -76603.907 | 7909.678 | 7.011 | 303°41'16" | 11.193 | 6.066 | 6.066 | 67.896738 |
| 2-22 | -76600.018 | 7903.844 | 18.895 | 208°27'21" | 3.889 | -5.834 | 6.298 | 24.492922 |
| 2-19 | -76616.630 | 7894.841 | 3.046 | 208°26'59" | -16.612 | -9.003 | -8.539 | 141.849868 |
| 2-16 | -76619.308 | 7893.390 | 3.482 | 118°27'24" | -2.678 | -1.451 | -18.993 | 50.863254 |
| 2-41 | -76620.967 | 7896.451 | 2.022 | 28°26'27" | -1.659 | 3.061 | -17.383 | 28.838397 |
| 2-44 | -76619.189 | 7897.414 | 1.500 | 118°27'40" | 1.778 | 0.963 | -13.359 | -23.752302 |
| 2-45 | -76619.904 | 7898.733 | 6.549 | 28°27'47" | -0.715 | 1.319 | -11.077 | 7.920055 |
| 2-42 | -76614.147 | 7901.854 | 2.000 | 118°27'43" | 5.757 | 3.121 | -6.637 | -38.209209 |
| 2-43 | -76615.100 | 7903.612 | 12.731 | 28°27'19" | -0.953 | 1.758 | -1.758 | 1.675374 |
| | | | | | | | 倍面積 | 261.575097 |
| | | | | | | | 面積 | 130.78 |

倍横距法面積計算書

地番 2-10

| 点名 | X | Y | 距離 | 方向角 | 緯距 | 経距 | 倍横距 | 倍面積 |
|------|------------|----------|-------|------------|--------|--------|-------|-----------|
| 2-16 | -76619.308 | 7893.390 | 3.046 | 28°26'59" | -0.953 | 1.758 | 1.758 | -1.675374 |
| 2-19 | -76616.630 | 7894.841 | 2.000 | 298°27'43" | 2.678 | 1.451 | 4.967 | 13.301626 |
| 2-18 | -76615.677 | 7893.083 | 3.046 | 208°26'59" | 0.953 | -1.758 | 4.660 | 4.440980 |
| 2-17 | -76618.355 | 7891.632 | 2.000 | 118°27'43" | -2.678 | -1.451 | 1.451 | -3.885778 |
| | | | | | | | 倍面積 | 12.181454 |
| | | | | | | | 面積 | 6.09 |

現地とは必ずしも一致しないことがあります。あくまで参考図としてご利用ください。
資料（写し）によって発生した直接または間接の損失、損害等について市では一切の責任を負いません。

倍横距法面積計算書

| 地番 | 点名 | X | Y | 距離 | 方向角 | 緯距 | 経距 | 倍横距 | 倍面積 |
|-----|------|------------|----------|-------|------------|--------|--------|--------|----------|
| 2-8 | 2-45 | -76619.904 | 7898.733 | 1.500 | 298°27'40" | 1.778 | 0.963 | 0.963 | 1.712214 |
| | 2-44 | -76619.189 | 7897.414 | 2.022 | 208°26'27" | 0.715 | -1.319 | 0.607 | 0.434005 |
| | 2-41 | -76620.967 | 7896.451 | 1.500 | 118°27'40" | -1.778 | -0.963 | -1.675 | 2.978150 |
| | 2-39 | -76621.682 | 7897.770 | 2.022 | 28°26'27" | -0.715 | 1.319 | -1.319 | 0.943085 |
| | | | | | | | | 倍面積 | 6.067454 |
| | | | | | | | | 面積 | 3.03 |

現地とは必ずしも一致しないことがあります。あくまで参考図としてご利用ください。
資料（写し）によって発生した直接または間接の損失、損害等について市では一切の責任を負いません。

※ ※ 面積計算 (倍横距法) ※ ※

| 地番 | 器械点 | 視準点 | 内角 | 方向角 | 距離 | 緯距 | 経距 | X座標 | Y座標 | 倍横距 | 倍面積 |
|------|------|------|-----------|-----------|--------|---------|---------|----------|----------|---------|-------------|
| 3-8 | K59 | K59 | 103-39-26 | 222-39-39 | 8.722 | -6.414 | -5.910 | -904.702 | 4976.338 | -5.910 | 37.906740 |
| K59 | K58 | K58 | 178-29-55 | 221-09-34 | 8.709 | -6.557 | -5.732 | -911.259 | 4970.606 | -17.552 | 115.088464 |
| K58 | 3-10 | 3-10 | 175-30-58 | 216-40-32 | 5.561 | -4.460 | -3.321 | -915.719 | 4967.285 | -26.605 | 118.658300 |
| 3-10 | 3-27 | 3-27 | 82-19-42 | 119-00-14 | 60.452 | -29.311 | 52.870 | -945.030 | 5020.155 | 22.944 | -672.511584 |
| 3-27 | 3-14 | 3-14 | 90-00-04 | 29-00-18 | 22.500 | 19.678 | 10.910 | -925.352 | 5031.065 | 86.724 | 1706.554872 |
| 3-14 | 3-8 | 3-8 | 89-59-55 | 299-00-13 | 55.817 | 27.064 | -48.817 | -898.288 | 4982.248 | 48.817 | 1321.183288 |
| | | | | | | | | | | 倍面積 | 2626.880080 |
| | | | | | | | | | | 面積 | 1313.44 |

| 地番 | 器械点 | 視準点 | 内角 | 方向角 | 距離 | 緯距 | 経距 | X座標 | Y座標 | 倍横距 | 倍面積 |
|------|------|------|----------|-----------|--------|---------|---------|----------|----------|---------|-------------|
| 3-14 | 3-27 | 3-27 | 90-00-06 | 209-00-18 | 22.500 | -19.678 | -10.910 | -945.030 | 5020.155 | -10.910 | 214.686980 |
| 3-27 | 3-29 | 3-29 | 90-00-02 | 119-00-20 | 22.601 | -10.959 | 19.766 | -955.989 | 5039.921 | -2.054 | 22.509786 |
| 3-29 | 3-15 | 3-15 | 89-59-54 | 29-00-14 | 22.501 | 19.679 | 10.910 | -936.310 | 5050.831 | 28.622 | 563.252338 |
| 3-15 | 3-14 | 3-14 | 89-59-58 | 299-00-12 | 22.600 | 10.958 | -19.766 | -925.352 | 5031.065 | 19.766 | 216.595828 |
| | | | | | | | | | | 倍面積 | 1017.044932 |
| | | | | | | | | | | 面積 | 508.52 |

現地とは必ずしも一致しないことがあります。あくまで参考図としてご利用ください。
資料(写し)によって発生した直接または間接の損失、損害等について市では一切の責任を負いません。

現場名:君津市常代土地区画整理事業 出来形確認測量

倍横距法面積計算書

地番 2-11

| 点名 | X | Y | 距離 | 方向角 | 緯距 | 経距 | 倍横距 | 倍面積 |
|------|------------|----------|--------|--------------|--------|---------|---------|------------|
| 2-22 | -76600.018 | 7903.844 | 14.018 | 303° 40' 52" | 16.612 | 9.003 | 9.003 | 149.557836 |
| 2-7 | -76592.244 | 7892.179 | 3.062 | 220° 07' 27" | 7.774 | -11.665 | 6.341 | 49.294934 |
| K63 | -76594.585 | 7890.206 | 7.948 | 207° 12' 24" | -2.341 | -1.973 | -7.297 | 17.082277 |
| K62 | -76601.654 | 7886.572 | 6.434 | 216° 57' 26" | -7.069 | -3.634 | -12.904 | 91.218376 |
| K61 | -76606.795 | 7882.704 | 6.066 | 221° 30' 18" | -5.141 | -3.868 | -20.406 | 104.907246 |
| 2-1 | -76611.338 | 7878.684 | 14.727 | 118° 27' 18" | -4.543 | -4.020 | -28.294 | 128.539642 |
| 2-17 | -76618.355 | 7891.632 | 3.046 | 28° 26' 59" | -7.017 | 12.948 | -19.366 | 135.891222 |
| 2-18 | -76615.677 | 7893.083 | 2.000 | 118° 27' 43" | 2.678 | 1.451 | -4.967 | -13.301626 |
| 2-19 | -76616.630 | 7894.841 | 18.895 | 28° 27' 21" | -0.953 | 1.758 | -1.758 | 1.675374 |
| | | | | | | | 倍面積 | 664.865281 |
| | | | | | | | 面積 | 332.43 |

倍横距法面積計算書

地番 2-12

| 点名 | X | Y | 距離 | 方向角 | 緯距 | 経距 | 倍横距 | 倍面積 |
|------|------------|----------|-------|--------------|--------|--------|--------|-----------|
| 2-43 | -76615.100 | 7903.612 | 2.000 | 298° 27' 43" | 7.535 | 4.084 | 4.084 | 30.772940 |
| 2-42 | -76614.147 | 7901.854 | 8.571 | 208° 27' 28" | 0.953 | -1.758 | 6.410 | 6.108730 |
| 2-39 | -76621.682 | 7897.770 | 2.000 | 118° 27' 43" | -7.535 | -4.084 | 0.568 | -4.279880 |
| 2-36 | -76622.635 | 7899.528 | 8.571 | 28° 27' 28" | -0.953 | 1.758 | -1.758 | 1.675374 |
| | | | | | | | 倍面積 | 34.277164 |
| | | | | | | | 面積 | 17.13 |

現地とは必ずしも一致しないことがあります。あくまで参考図としてご利用ください。
資料（写し）によって発生した直接または間接の損失、損害等について市では一切の責任を負いません。