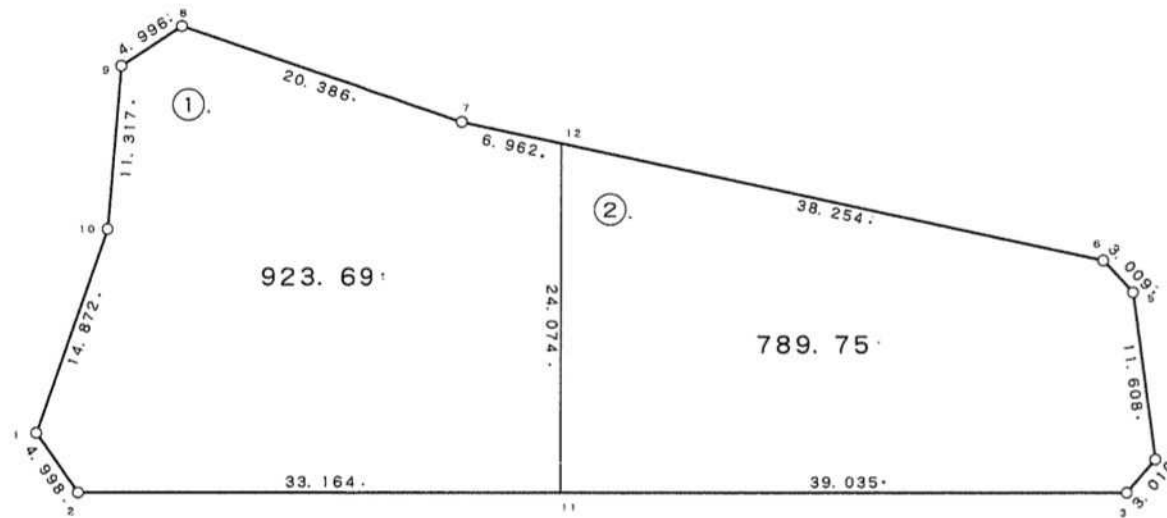




1 街区



現地とは必ずしも一致しないことがあります。あくまで参考図としてご利用ください。
資料（写し）によって発生した直接または間接の損失、損害等について市では一切の責任を負いません。

現場名:君津市常代土地区画整理事業 出来形確認測量

倍横距法面積計算書

地番 点名	X	Y	距離	方向角	緯距	経距	倍横距	倍面積
1-12	-76584.844	7968.190	6.962	321° 12' 14"	18.707	15.152	15.152	283.448464
1-7	-76579.418	7963.828	20.386	327° 55' 25"	5.426	-4.362	25.942	140.761292
1-8	-76562.144	7953.002	4.996	275° 41' 53"	17.274	-10.826	10.754	185.764596
1-9	-76561.648	7948.031	11.317	223° 39' 14"	0.496	-4.971	-5.043	-2.501328
1-10	-76569.836	7940.219	14.872	238° 07' 40"	-8.188	-7.812	-17.826	145.959288
1-1	-76577.689	7927.589	4.998	183° 41' 37"	-7.853	-12.630	-38.268	300.518604
1-2	-76582.677	7927.267	33.164	129° 00' 24"	-4.988	-0.322	-51.220	255.485360
1-11	-76603.551	7953.038	24.074	39° 00' 22"	-20.874	25.771	-25.771	537.943854
							倍面積	1847.380130
							面積	923.69

倍横距法面積計算書

地番 点名	X	Y	距離	方向角	緯距	経距	倍横距	倍面積
1-11	-76603.551	7953.038	39.035	129° 00' 24"	-18.707	-15.152	-15.152	283.448464
1-3	-76628.120	7983.371	3.010	79° 42' 19"	-24.569	30.333	0.029	-0.712501
1-4	-76627.582	7986.333	11.608	31° 17' 23"	0.538	2.962	33.324	17.928312
1-5	-76617.662	7992.362	3.009	356° 04' 28"	9.920	6.029	42.315	419.764800
1-6	-76614.660	7992.156	38.254	321° 12' 28"	3.002	-0.206	48.138	144.510276
1-12	-76584.844	7968.190	24.074	219° 00' 22"	29.816	-23.966	23.966	714.570256
							倍面積	1579.509607
							面積	789.75

現地とは必ずしも一致しないことがあります。あくまで参考図としてご利用ください。
資料（写し）によって発生した直接または間接の損失、損害等について市では一切の責任を負いません。