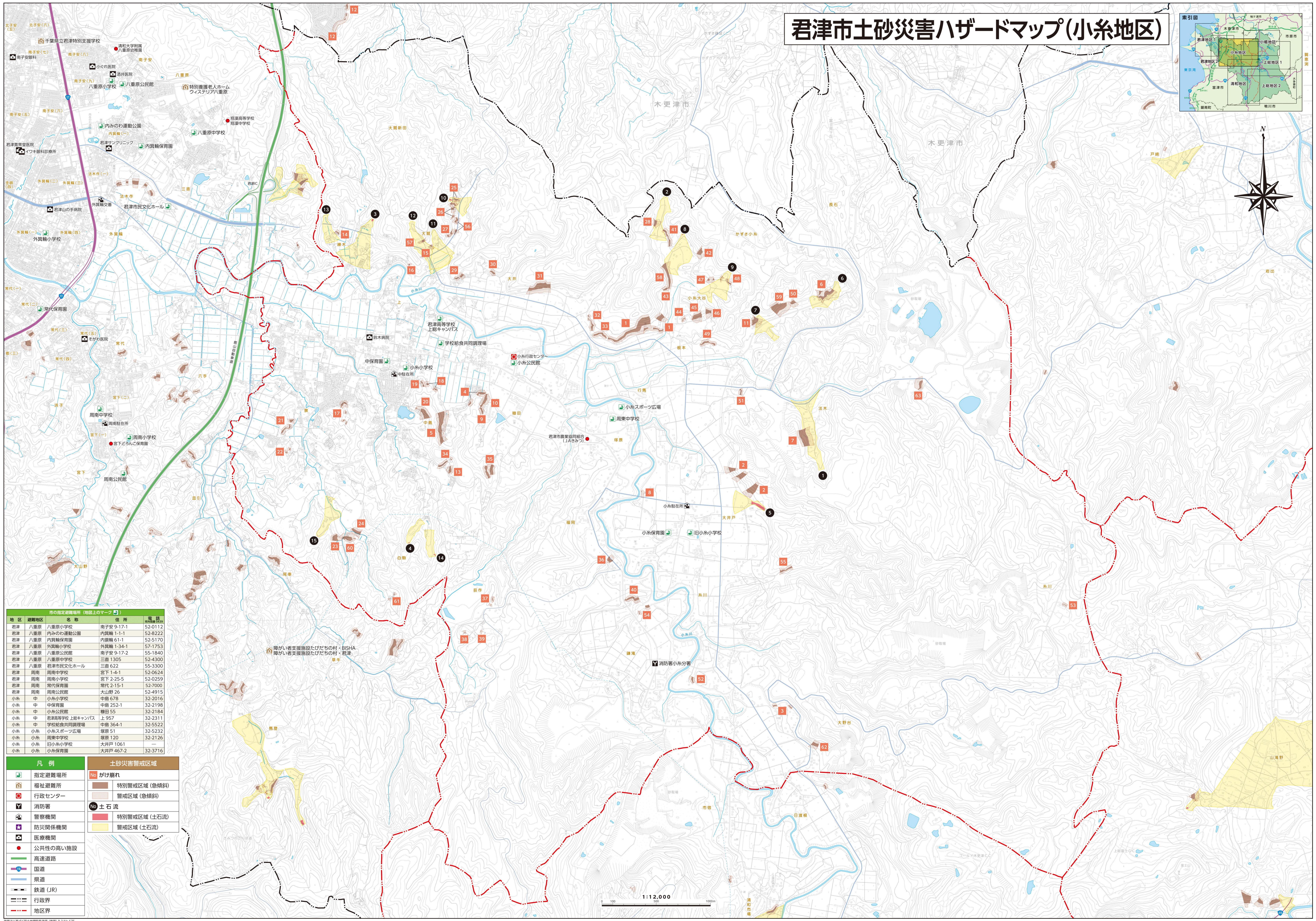
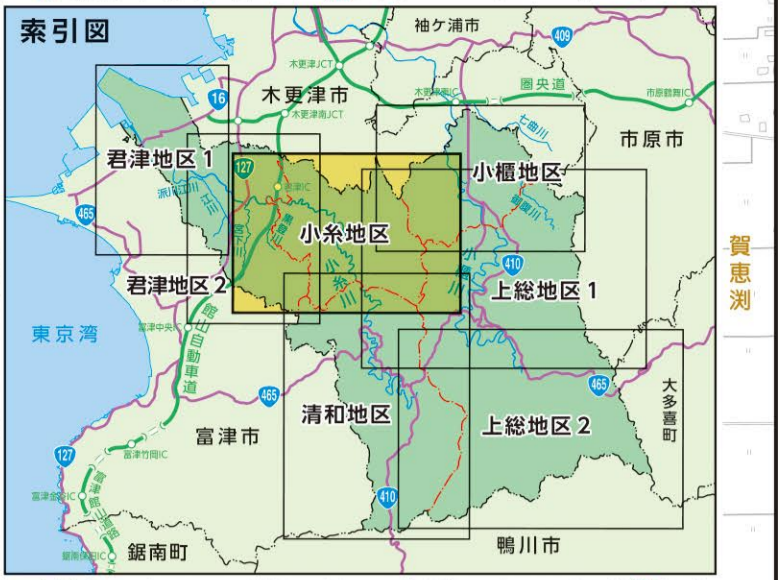


君津市土砂災害ハザードマップ(小糸地区)



市の指定避難場所 (地図上のマーク)

地区	避難地区	名称	住所	電話番号
君津	八重原	八重原小学校	南子安 9-17-1	52-0112
君津	八重原	内みの運動公園	内貫輪 1-1-1	52-8222
君津	八重原	内貫輪保育園	内貫輪 61-1	52-5170
君津	八重原	外貫輪小学校	外貫輪 1-34-1	57-1753
君津	八重原	八重原公民館	南子安 9-17-2	55-1840
君津	八重原	八重原中学校	三直 1305	52-4300
君津	八重原	君津市民文化ホール	三直 622	55-3300
君津	周南	周南中学校	宮下 1-4-1	52-0624
君津	周南	周南小学校	宮下 2-25-5	52-0259
君津	周南	常代保育園	常代 2-15-1	52-7000
君津	周南	周南公民館	大山野 26	52-4915
小糸	中	小糸小学校	中島 678	32-2016
小糸	中	中保保育園	中島 252-1	32-2198
小糸	中	小糸公民館	糠田 55	32-2184
小糸	中	君津高等学校 上野キャンパス	上 957	32-2311
小糸	中	学校給食共同調理場	中島 364-1	32-5522
小糸	小糸	小糸スポーツ広場	塚原 51	32-5232
小糸	小糸	周東中学校	塚原 120	32-2126
小糸	小糸	旧小糸小学校	大井戸 1061	—
小糸	小糸	小糸保育園	大井戸 467-2	32-3716

凡例

	指定避難場所		特別警戒区域(急傾斜)
	福祉避難所		警戒区域(急傾斜)
	行政センター		特別警戒区域(土石流)
	消防署		警戒区域(土石流)
	警察機関		
	防災関係機関		
	医療機関		
	公共性の高い施設		
	高速道路		
	国道		
	県道		
	鉄道(JR)		
	行政界		
	地区界		

