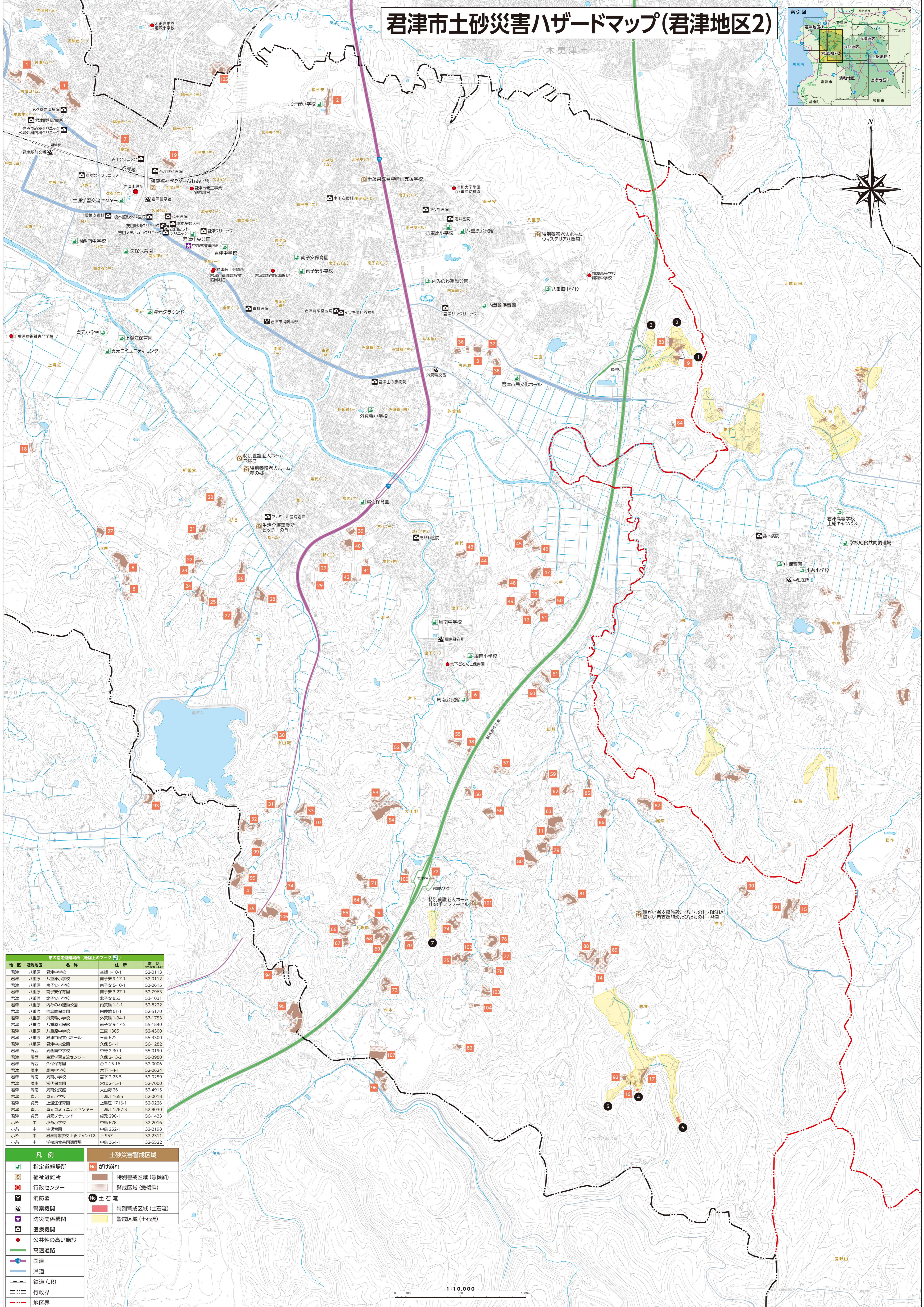


# 君津市土砂災害ハザードマップ(君津地区2)



地区	避難地区	名称	住所	電話番号
君津	八重原	君津中学校	空部 1-10-1	52-0113
君津	八重原	八重原小学校	南子安 9-17-1	52-0112
君津	八重原	南子安小学校	南子安 5-10-1	53-0615
君津	八重原	南子安保育園	南子安 3-27-1	52-7963
君津	八重原	北子安小学校	北子安 853	53-1031
君津	八重原	内みのわ運動公園	内眞輪 1-1-1	52-8222
君津	八重原	内眞輪保育園	内眞輪 61-1	52-5170
君津	八重原	外眞輪小学校	外眞輪 1-34-1	57-1753
君津	八重原	八重原公民館	南子安 9-17-2	55-1840
君津	八重原	八重原中学校	三番 1395	52-4300
君津	八重原	君津市民文化ホール	三番 622	55-3300
君津	八重原	君津中央公園	久保 5-1-1	56-1282
君津	周南	周南中学校	中野 2-30-1	55-0190
君津	周南	生涯学習交流センター	久保 2-13-2	50-3980
君津	周南	久保保育園	台 2-15-16	52-0006
君津	周南	周南中学校	宮下 1-4-1	52-0624
君津	周南	周南小学校	宮下 2-25-5	52-0259
君津	周南	常代保育園	常代 2-15-1	52-7000
君津	周南	周南公民館	大山野 26	52-4915
君津	貞元	貞元小学校	上瀬江 1655	52-0018
君津	貞元	上瀬江保育園	上瀬江 1716-1	52-0216
君津	貞元	貞元コミュニティセンター	上瀬江 1287-3	52-8030
君津	貞元	貞元グラウンド	貞元 290-1	56-1433
小糸	中	小糸小学校	中野 678	32-2016
小糸	中	中野保育園	中野 252-1	32-2198
小糸	中	君津高等学校上野キャンパス	上 957	32-2311
小糸	中	学校給食共同調理場	中野 364-1	32-5522

凡例		土砂災害警戒区域	
	指定避難場所		がけ崩れ
	福祉避難所		特別警戒区域(急傾斜)
	行政センター		警戒区域(急傾斜)
	消防署		特別警戒区域(土石流)
	警察機関		警戒区域(土石流)
	防災関係機関		
	医療機関		
	公共性の高い施設		
	高速道路		
	国道		
	県道		
	鉄道(JR)		
	行政界		
	地区界		

1:10,000