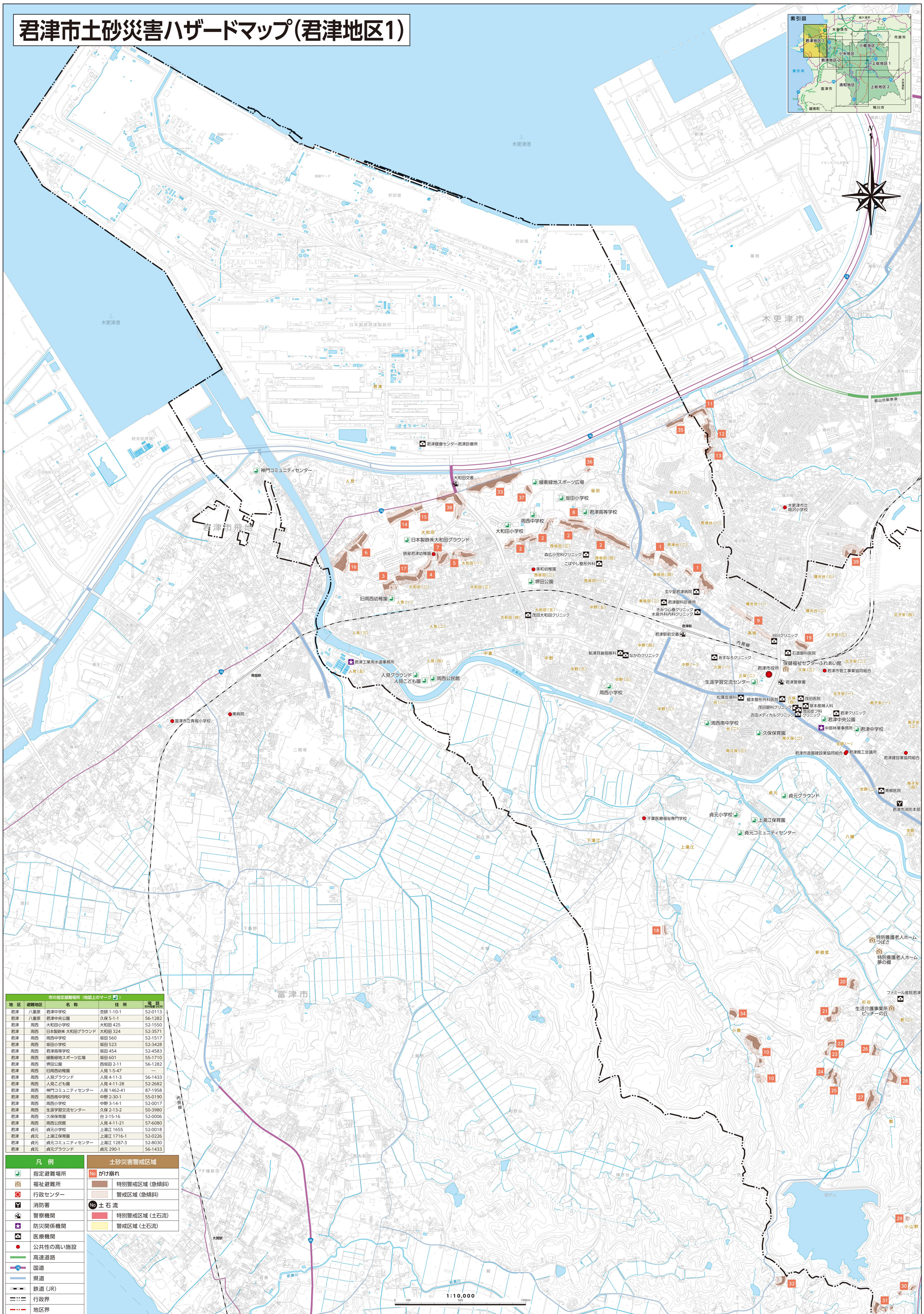
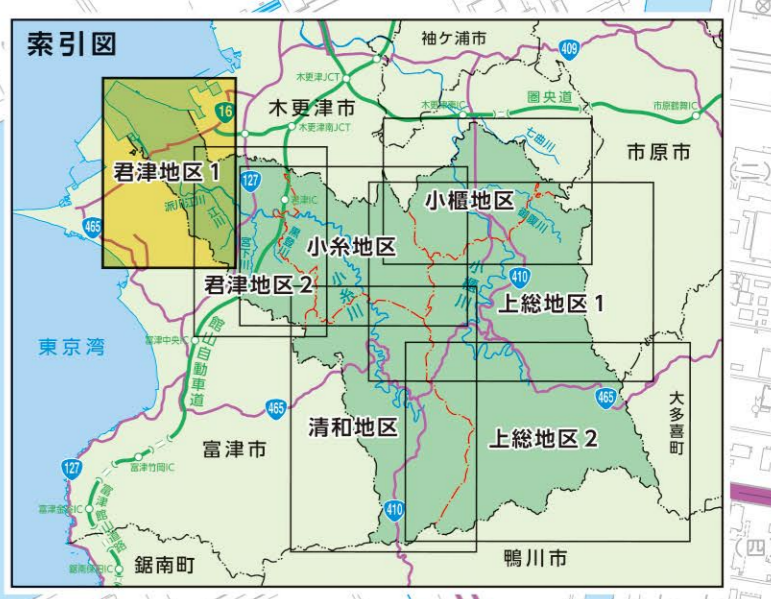


# 君津市土砂災害ハザードマップ(君津地区1)



市の指定避難場所 (地図上のマップ)				
地区	避難地区	名称	住所	電話番号
君津	八重原	君津中学校	志野 1-10-1	52-0113
君津	八重原	君津中央公園	久保 5-1-1	56-1282
君津	周西	大和田小学校	大和田 425	52-1550
君津	周西	日本製鉄大和田大和工場	大和田 324	52-3571
君津	周西	坂田小学校	坂田 500	52-1517
君津	周西	君津高等学校	坂田 454	52-4583
君津	周西	経街緑地スポーツ広場	坂田 601	55-1710
君津	周西	明田公園	西坂田 2-11	56-1282
君津	周西	旧周西幼稚園	人見 1-5-47	—
君津	周西	人見グラウンド	人見 4-11-3	56-1433
君津	周西	人見こども園	人見 4-11-28	52-2682
君津	周西	神門コミュニティセンター	人見 1462-41	87-1958
君津	周西	周西南中学校	中野 2-30-1	55-0190
君津	周西	周西小学校	中野 3-14-1	52-0017
君津	周西	生涯学習交流センター	久保 2-13-2	50-3980
君津	周西	久保保育園	台 2-15-16	52-0006
君津	周西	周西公民館	人見 4-11-21	57-6080
君津	貞元	貞元小学校	上瀬江 1655	52-0018
君津	貞元	上瀬江保育園	上瀬江 1716-1	52-0226
君津	貞元	貞元コミュニティセンター	上瀬江 1287-3	52-8030
君津	貞元	貞元グラウンド	貞元 290-1	56-1433

凡例	
	指定避難場所
	福祉避難所
	行政センター
	消防署
	警察機関
	防災関係機関
	医療機関
	公共性の高い施設
	高速道路
	国道
	県道
	鉄道 (JR)
	行政界
	地区界
	特別警戒区域 (急傾斜)
	警戒区域 (急傾斜)
	特別警戒区域 (土石流)
	警戒区域 (土石流)

測量に基づいた土砂災害ハザードマップ (使用) R.3.16.675