

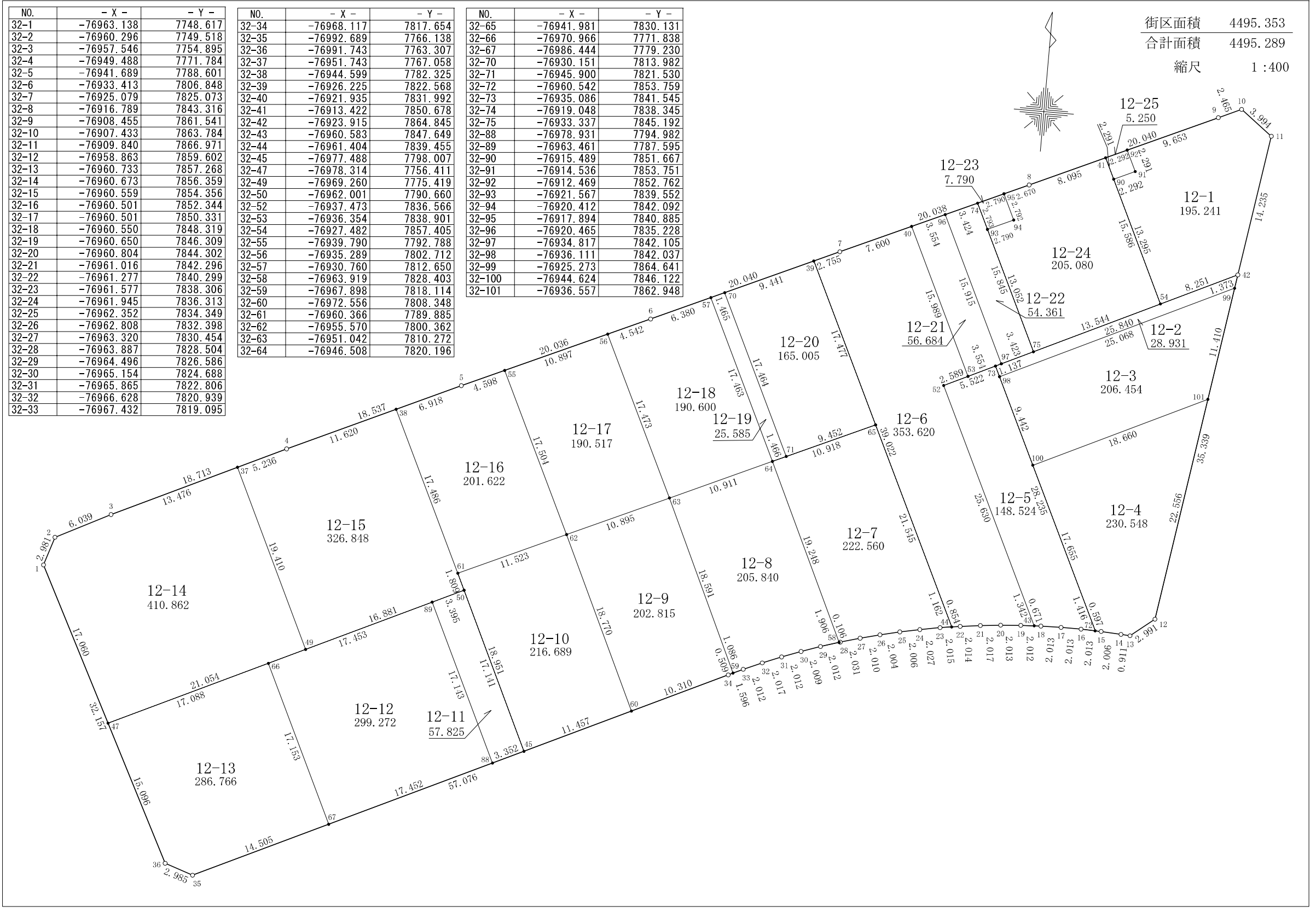
君津市 郡地区 画地出来形原子

郡三丁目12番

日付 平成21年12月18日

NO.	- X -	- Y -	NO.	- X -	- Y -	NO.	- X -	- Y -
32-1	-76963.138	7748.617	32-34	-76968.117	7817.654	32-65	-76941.981	7830.131
32-2	-76960.296	7749.518	32-35	-76992.689	7766.138	32-66	-76970.966	7771.838
32-3	-76957.546	7754.895	32-36	-76991.743	7763.307	32-67	-76986.444	7779.230
32-4	-76949.488	7771.784	32-37	-76951.743	7767.058	32-70	-76930.151	7813.982
32-5	-76941.689	7788.601	32-38	-76944.599	7782.325	32-71	-76945.900	7821.530
32-6	-76933.413	7806.848	32-39	-76926.225	7822.568	32-72	-76960.542	7853.759
32-7	-76925.079	7825.073	32-40	-76921.935	7831.992	32-73	-76935.086	7841.545
32-8	-76916.789	7843.316	32-41	-76913.422	7850.678	32-74	-76919.048	7838.345
32-9	-76908.455	7861.541	32-42	-76923.915	7864.845	32-75	-76933.337	7845.192
32-10	-76907.433	7863.784	32-43	-76960.583	7847.649	32-88	-76978.931	7794.982
32-11	-76909.840	7866.971	32-44	-76961.404	7839.455	32-89	-76963.461	7787.595
32-12	-76958.863	7859.602	32-45	-76977.488	7798.007	32-90	-76915.489	7851.667
32-13	-76960.733	7857.268	32-47	-76978.314	7756.411	32-91	-76914.536	7853.751
32-14	-76960.673	7856.359	32-49	-76969.260	7775.419	32-92	-76912.469	7852.762
32-15	-76960.559	7854.356	32-50	-76962.001	7790.660	32-93	-76921.567	7839.552
32-16	-76960.501	7852.344	32-52	-76937.473	7836.566	32-94	-76920.412	7842.092
32-17	-76960.501	7850.331	32-53	-76936.354	7838.901	32-95	-76917.894	7840.885
32-18	-76960.550	7848.319	32-54	-76927.482	7857.405	32-96	-76920.465	7835.228
32-19	-76960.650	7846.309	32-55	-76939.790	7792.788	32-97	-76934.817	7842.105
32-20	-76960.804	7844.302	32-56	-76935.289	7802.712	32-98	-76936.111	7842.037
32-21	-76961.016	7842.296	32-57	-76930.760	7812.650	32-99	-76925.273	7864.641
32-22	-76961.277	7840.299	32-58	-76963.919	7828.403	32-100	-76944.624	7846.122
32-23	-76961.577	7838.306	32-59	-76967.898	7818.114	32-101	-76936.557	7862.948
32-24	-76961.945	7836.313	32-60	-76972.556	7808.348			
32-25	-76962.352	7834.349	32-61	-76960.366	7789.885			
32-26	-76962.808	7832.398	32-62	-76955.570	7800.362			
32-27	-76963.320	7830.454	32-63	-76951.042	7810.272			
32-28	-76963.887	7828.504	32-64	-76946.508	7820.196			
32-29	-76964.496	7826.586						
32-30	-76965.154	7824.688						
32-31	-76965.865	7822.806						
32-32	-76966.628	7820.939						
32-33	-76967.432	7819.095						

街区面積 4495.353
 合計面積 4495.289
 縮尺 1 : 400



現地とは必ずしも一致しないことがあります。あくまで参考図としてご利用ください。
 資料（写し）によって発生した直接または間接の損失、損害等について市では一切の責任を負いません。

大和測量株式会社