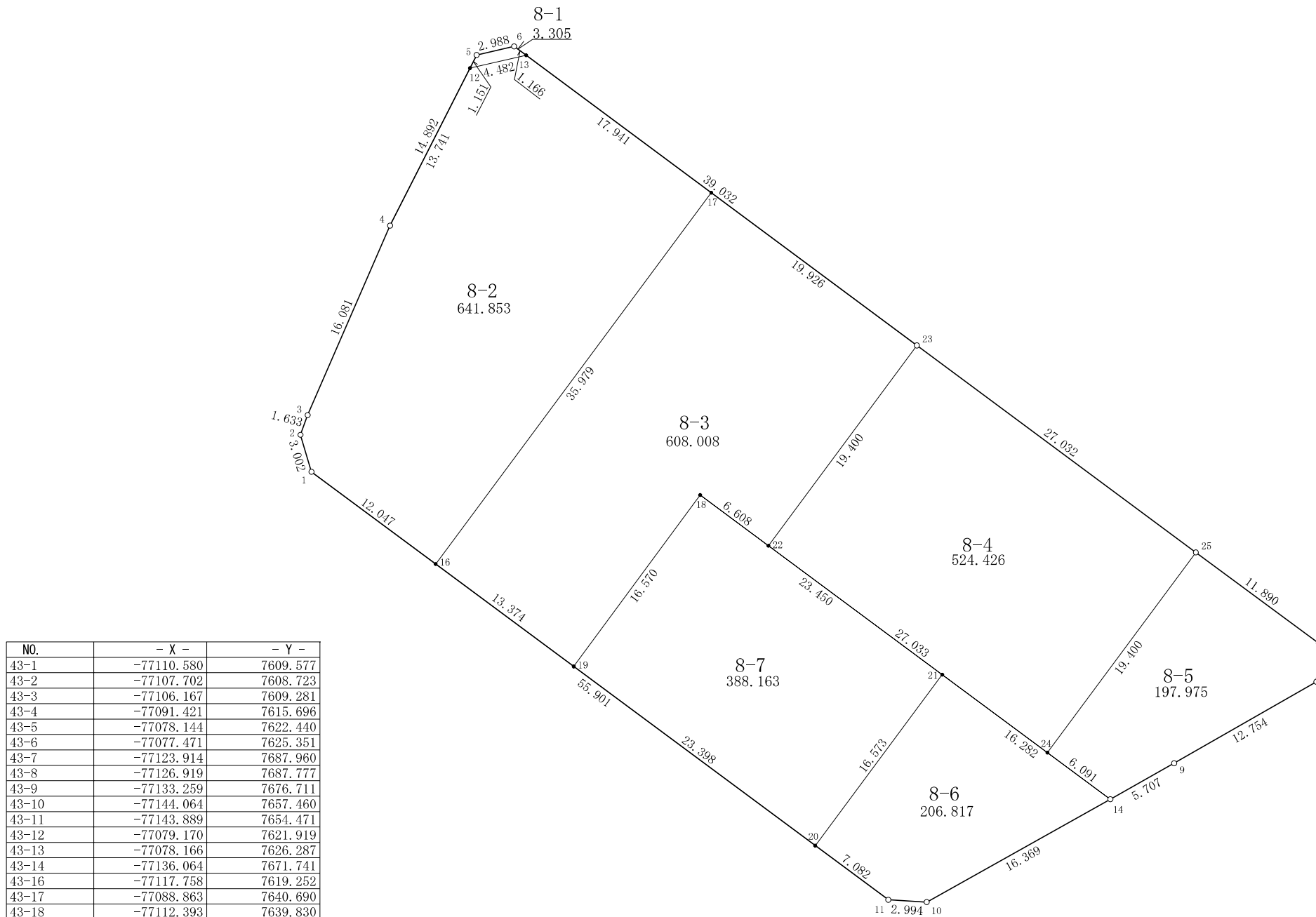
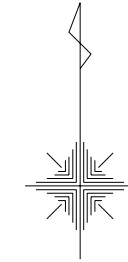


君津市 郡地区 画地出来形原子

郡三丁目8番

日付 平成21年12月18日

街区面積 2570.568
 合計面積 2570.547
 縮尺 1:300



NO.	- X -	- Y -
43-1	-77110.580	7609.577
43-2	-77107.702	7608.723
43-3	-77106.167	7609.281
43-4	-77091.421	7615.696
43-5	-77078.144	7622.440
43-6	-77077.471	7625.351
43-7	-77123.914	7687.960
43-8	-77126.919	7687.777
43-9	-77133.259	7676.711
43-10	-77144.064	7657.460
43-11	-77143.889	7654.471
43-12	-77079.170	7621.919
43-13	-77078.166	7626.287
43-14	-77136.064	7671.741
43-16	-77117.758	7619.252
43-17	-77088.863	7640.690
43-18	-77112.393	7639.830
43-19	-77125.727	7629.993
43-20	-77139.669	7648.783
43-21	-77126.364	7658.664
43-22	-77116.330	7645.137
43-23	-77100.743	7656.687
43-24	-77132.435	7666.849
43-25	-77116.847	7678.398

大和測量株式会社

現地とは必ずしも一致しないことがあります。あくまで参考図としてご利用ください。
 資料（写し）によって発生した直接または間接の損失、損害等について市では一切の責任を負いません。