

君津市 郡地区 画地出来形原子

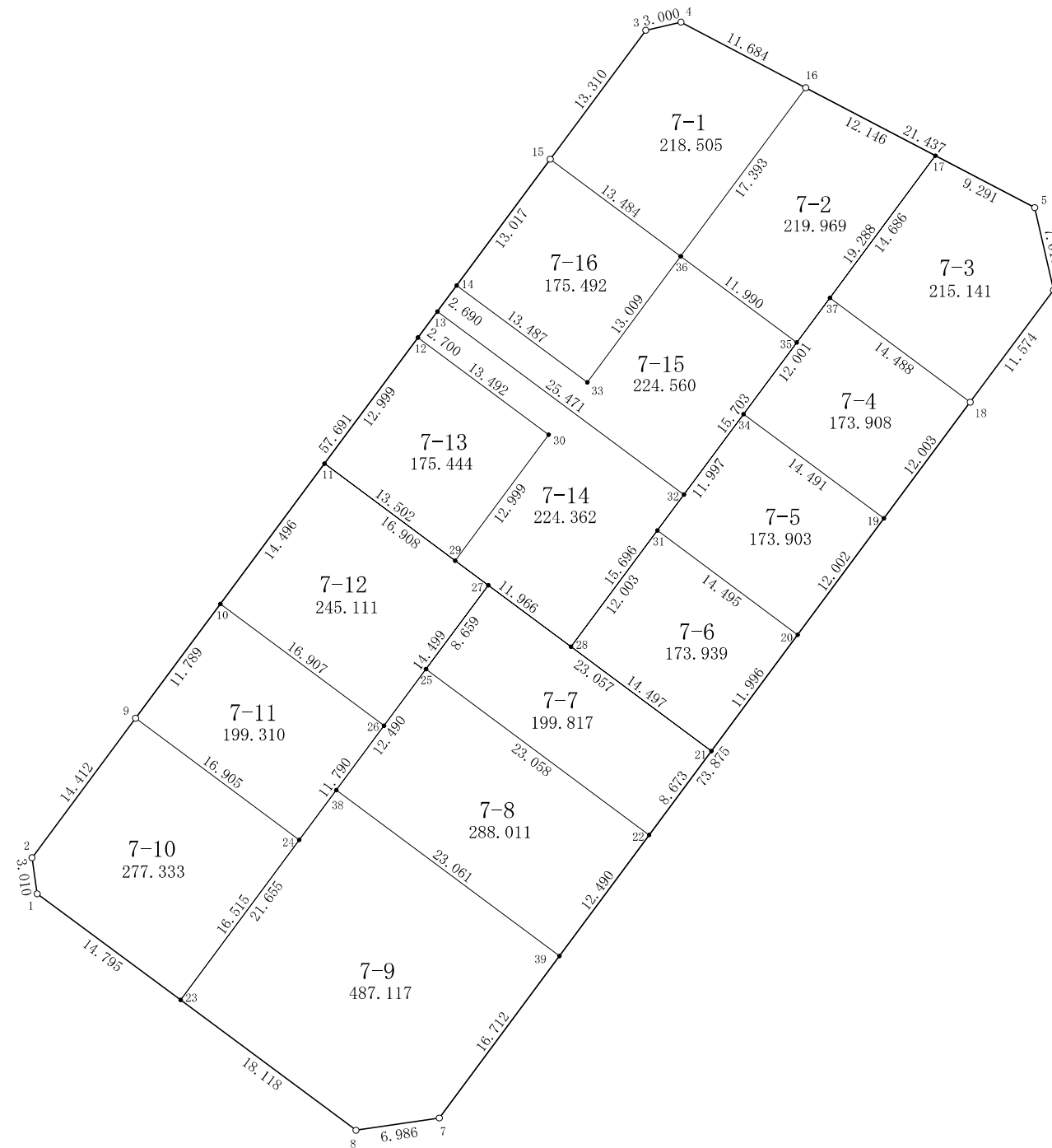
郡一丁目7番

日付 平成21年12月18日

街区面積 3671.928

合計面積 3671.922

縮尺 1:500



NO.	- X -	- Y -
3-1	-76613.362	7421.073
3-2	-76610.383	7420.642
3-3	-76541.797	7471.547
3-4	-76541.124	7474.471
3-5	-76556.500	7503.806
3-6	-76563.337	7505.367
3-7	-76631.944	7454.429
3-8	-76632.957	7447.517
3-9	-76598.818	7429.242
3-10	-76589.351	7436.268
3-11	-76577.711	7444.907
3-12	-76567.273	7452.654
3-13	-76565.105	7454.263
3-14	-76562.945	7455.866
3-15	-76552.492	7463.624
3-16	-76546.562	7484.812
3-17	-76552.193	7495.574
3-18	-76572.619	7498.453
3-19	-76582.258	7491.300
3-20	-76591.896	7484.148
3-21	-76601.529	7476.999
3-22	-76608.494	7471.831
3-23	-76622.157	7432.970
3-24	-76608.896	7442.814
3-25	-76594.741	7453.323
3-26	-76599.430	7449.842
3-27	-76587.788	7458.484
3-28	-76592.889	7465.358
3-29	-76585.758	7455.749
3-30	-76575.314	7463.488
3-31	-76583.252	7472.513
3-32	-76580.287	7474.715
3-33	-76570.979	7466.699
3-34	-76573.620	7479.665
3-35	-76567.679	7484.076
3-36	-76560.531	7474.450
3-37	-76563.984	7486.819
3-38	-76604.769	7445.878
3-39	-76618.524	7464.388

大和測量株式会社

現地とは必ずしも一致しないことがあります。あくまで参考図としてご利用ください。
資料（写し）によって発生した直接または間接の損失、損害等について市では一切の責任を負いません。