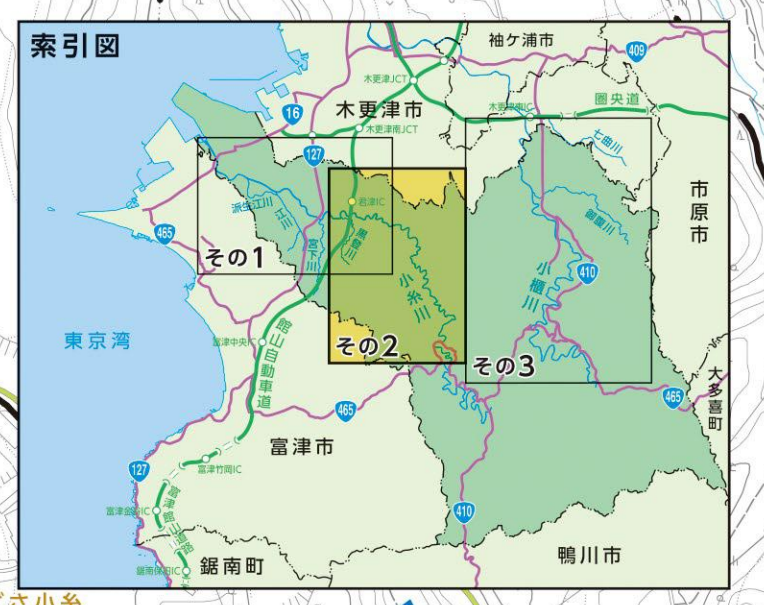


君津市洪水ハザードマップ

その2 (小糸川上流) (洪水避難地図)



洪水ハザードマップについて

◆洪水浸水想定区域、家屋倒壊等氾濫想定区域 (河岸侵食、氾濫流) は、令和2年3月に千葉県が公表した「小糸川水系小糸川 洪水浸水想定区域図」をもとに表示しています。

◆洪水浸水想定区域図は、小糸川水系の河川の現在の整備状況で、1000年に1回程度の大雨 (小糸川流域の24時間総雨量 (660.4mm)) によって、小糸川等 (小糸川、江川、郡川、宮下川、馬登川、梨の木沢川) が氾濫した場合を想定して作成されています。

◆小糸川等 (小糸川、江川、郡川、宮下川、馬登川、梨の木沢川) 以外の小河川や水路、下水道からの浸水、シミュレーションの前提となる降雨を超える規模の降雨による氾濫、高潮および内水による氾濫等は考慮しておりません。図示した場所以外でも浸水が発生する場合や、想定される水深が実際の浸水深と異なる場合がありますので、十分に注意してください。

◆家屋倒壊等氾濫想定区域 (河岸侵食、氾濫流) は、家屋倒壊等をもたらすような氾濫の発生が想定される区域を表したものです。河岸侵食の区域では、川の流れによって河岸が削られ、住宅が倒壊するおそれがあります。氾濫流の区域では、氾濫した水の強い力によって、木造住宅が倒壊・流出するおそれがあります。

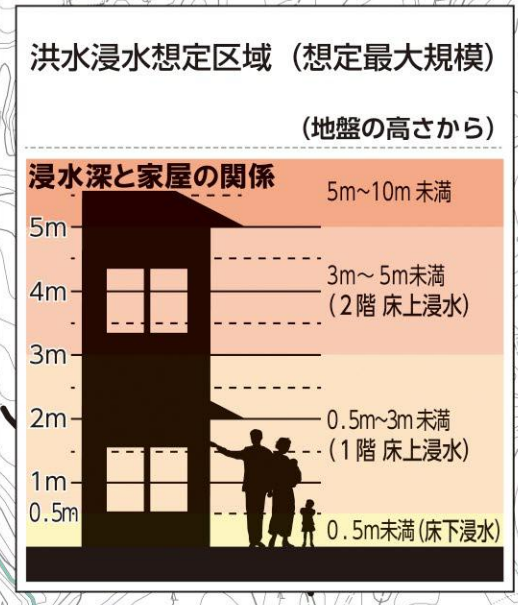
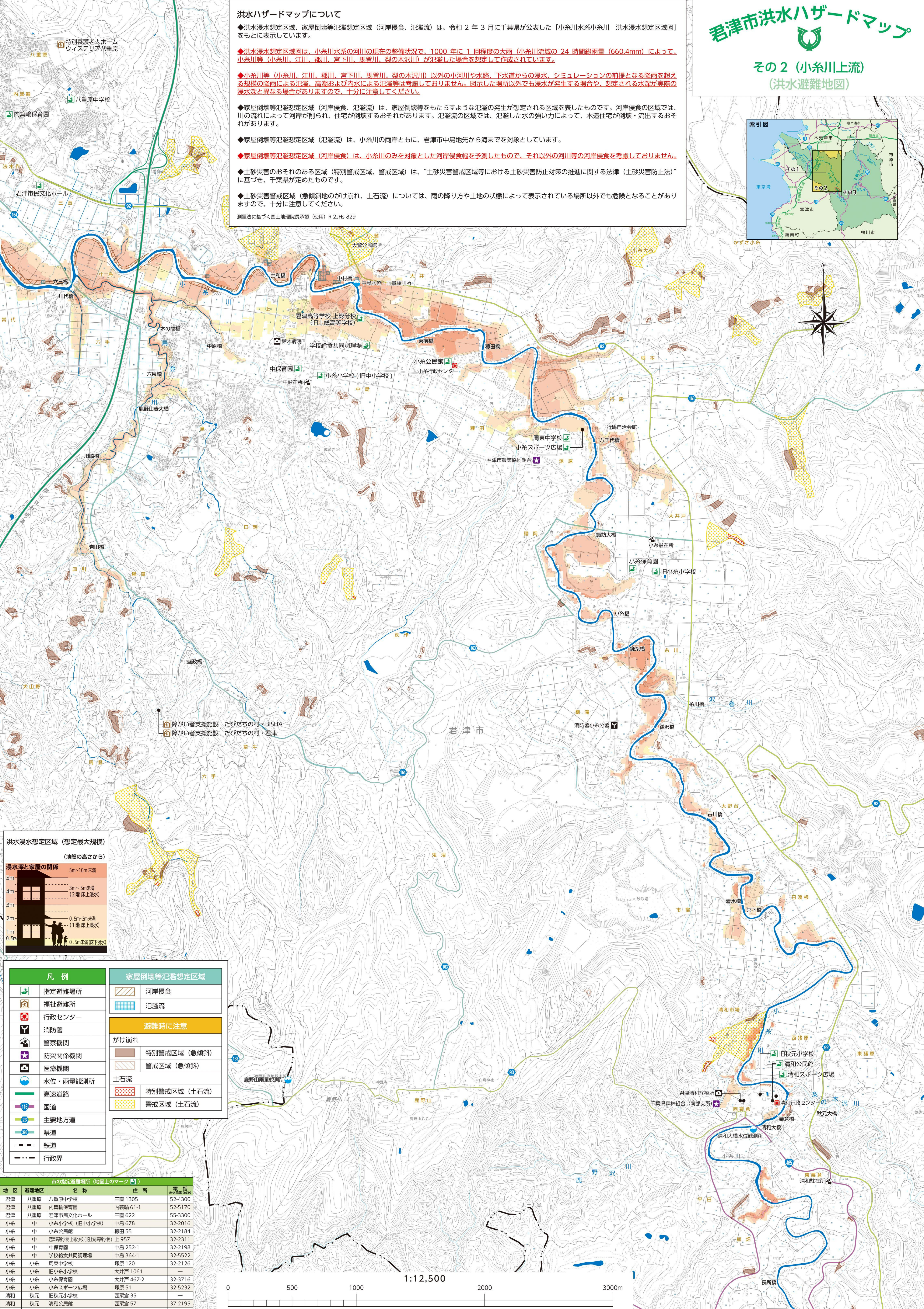
◆家屋倒壊等氾濫想定区域 (氾濫流) は、小糸川の両岸ともに、君津市中島地先から海までを対象としています。

◆家屋倒壊等氾濫想定区域 (河岸侵食) は、小糸川のみを対象とした河岸侵食幅を予測したもので、それ以外の河川等の河岸侵食を考慮しておりません。

◆土砂災害のおそれのある区域 (特別警戒区域、警戒区域) は、「土砂災害警戒区域等における土砂災害防止対策の推進に関する法律 (土砂災害防止法)」に基づき、千葉県が定めたものです。

◆土砂災害警戒区域 (急傾斜地のげ崩れ、土石流) については、雨の降り方や土地の状態によって表示されている場所以外でも危険となることがありますので、十分に注意してください。

測量法に基づく国土地理院長承認 (使用) R2JHs 829



凡例		家屋倒壊等氾濫想定区域	
	指定避難場所		河岸侵食
	福祉避難所		氾濫流
	行政センター	避難時に注意	
	消防署		
	警察機関		がけ崩れ
	防災関係機関		特別警戒区域 (急傾斜)
	医療機関		警戒区域 (急傾斜)
	水位・雨量観測所		特別警戒区域 (土石流)
	高速道路		警戒区域 (土石流)
	国道		
	主要地方道		
	県道		
	鉄道		
	行政界		

市の指定避難場所 (地図上のマーク)				
地区	避難地区	名称	住所	電話
君津	八重原	八重原中学校	三直 1305	52-4300
君津	八重原	内真輪保育園	内真輪 61-1	52-5170
君津	八重原	君津市民文化ホール	三直 622	55-3300
小糸	中	小糸小学校 (旧中小学校)	中島 678	32-2016
小糸	中	小糸公民館	糠田 55	32-2184
小糸	中	君津高等学校上総分校 (旧上総高等学校)	上 957	32-2311
小糸	中	中保育園	中島 252-1	32-2198
小糸	中	学校給食共同調理場	中島 364-1	32-5522
小糸	小糸	周東中学校	塚原 120	32-2126
小糸	小糸	旧小糸小学校	大井戸 1061	32-3716
小糸	小糸	小糸保育園	大井戸 467-2	32-3716
小糸	小糸	小糸スポーツ広場	塚原 51	32-5232
清和	秋元	旧秋元小学校	西薬倉 35	—
清和	秋元	清和公民館	西薬倉 57	37-2195
清和	秋元	清和スポーツ広場	西薬倉 60	37-2195

