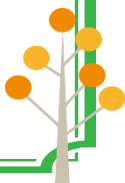


周南公民館の裏山で自然体験！No.1

「森の色合わせ」



対象年齢	6歳程度から
人数	何人でも
時間	30分程度
場所	裏山・遊歩道全域
【準備するもの】	
・折り紙等を使っていくつかの色を準備する	

活動の概要・ねらい

森の中にはたくさん色があふれています。季節によって大きく変わる葉や花の色や、「みどり色」でも様々なみどり色があることが発見できます。色を通して自然を観察することで、自然への理解が深まります。

1. 事前準備

- ・活動箇所の危険個所の確認。遊歩道のロープを越えたりや斜面から落ちないように注意する。危険な動植物が無いか確認。かぶれてしまう植物もあるので軍手を着用。
- ・活動用のシートの作成。折り紙を使って探す色を選んでおく。 → クリアファイルに入れて首にかけると探しやすいです。

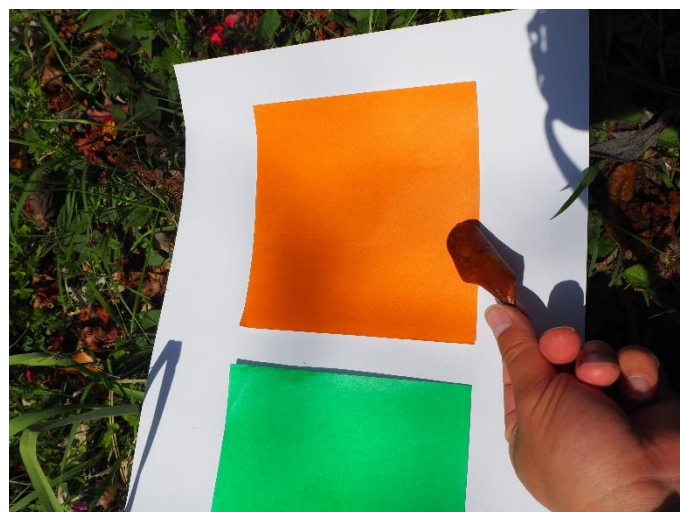


2. 活動の流れ

- ・プログラムの流れ、活動の範囲を説明。個人又はグループに活動用のシートの配布。

【プログラムの手順】

- ①受け取ったシートの色を自然の中から歩きながら探す。
- ②近い色が見つかったらシートを近づけて色を合わせてみる。拾ってこられるもの、採取できるものは持ってくる。※大量の採取はやめましょう。
- ③各々が集めてきたものを発表したり、気づいたことや感じたことを話し合う。



※ぴったり合う色はなかなか見つからないと思いますが注意深く探してみましょう。