

ひこばゆ

発行 君津中央公民館
 君津市久保2-13-2
 TEL 0439(50)3980
 FAX 0439(54)9888
 発行責任者 川名 勲

地域の皆さんに 支えられて

～平成30年度公民館事業スタート～



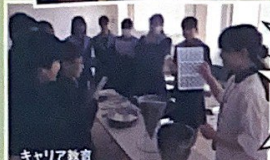
ほのほの学級・つくしんぼ広場
合同交流会



成人を祝う集い(うたごえボランティア)



文化祭(ハサ)



キャリア教育

誌面 カラー化 特集



高齢者学級(わんぱく倶楽部)

君津中央公民館 フォトギャラリー



高齢者学級(わんぱく倶楽部)



クリスマスコンサート



子どもハラゲイス(録音作り)



公民館子どもクラブ



子どもハラゲイス(編み物体験)



ほのほのクリスマス



つくしんぼ広場(おもちゃつと)



子どもハラゲイス(モーター作り)

夏めく季節、自然は活気に満ち、光が一層輝きを増してきました。平成30年度は中央公民館開館54年目、そして生涯学習交流センターとしては10年目を迎えます。今年度もたくさんの方々の事業を通して交流を深め有意義な一年になるよう取り組んでいきます。

中央公民館では、乳幼児を持つ保護者を対象とした「つくしんぼ広場」、小学生を持つ保護者を対象とした「ほのほの学級・れんげ倶楽部」、君津地区内や貞元地区にお住まいの60歳以上の方々を対象とした「ほのほの学級・れんげ倶楽部」他、「青少年相談員」や「青少年健全育成協議会」の取り組み等季節に応じた様々な主催事業を実施します。下表また今年度から周西小・周西南中学校区での「コミュニティスクール」もスタートしました。地域・学校・公民館が協力し合い、子ども達の健やかな成長をよりいっそうサポートしていきたいと思っております。更なるご理解とご協力をよろしくお願い申し上げます。

平成30年度 君津中央公民館事業

事業名	事業名
青少年関連事業	貞元分館事業
子どもパラダイス	貞元分館利用者懇談会
公民館子どもクラブ	貞元趣味・教養講座
成人を祝う集い	その他
家庭教育関連事業	公民館運営審議会
家庭教育振興事業	君津中央公民館文化祭
家庭教育学級	公民館だより「ひこばゆ」
・つくしんぼ広場	利用者研修会・利用説明会
・さに～スペース	生涯学習交流センター事業
高齢者教育事業	生涯学習講演会
・ほのほの学級	子育て支援交流会
・れんげ倶楽部!	子育てサポーター事業
成人教育学級	子育て支援コンサート
成人教育講座	傾聴講座
・ホテルの便りが届くまち	IT講習会
趣味教養講座	ミニ鉄道フェスティバル
・身近な花を活ける講座	こっころ一む事業

周西南中学校区 青少年健全育成連絡協議会 定期総会が開催されました

去る5月19日(土)に周西小学校体育館にて「周西南中学校区青少年健全育成連絡協議会」定期総会が開催されました。協議会は、学校・家庭・地域連携のもと、心身ともに健やかな青少年の健全育成を目指すための温かい地域連帯感を創出し、青少年健全育成のための条件整備をすすめる活動を続けています。

主な活動は「子ども110番の家の推進活動」や春季・夏季の「学区内パトロール」「あいさつ運動」などを実施して「コミュニティ・スクール」運動などを実施して

ます。学校・PTA役員、公民館・自治会・社会福祉協議会・民生委員・児童委員・防犯指導員・シニアクラブ他たくさんの方々が協力して地域の子ども達を見守っています。当日も会場に多くの方々が集まり、今年度の役員や事業計画などが承認され今年度の活動がスタートしました。

コミュニティ・スクールがスタート

君津市立周西南中学校長 柴田 克

周西小学校・周西南中学校は本年度より「コミュニティ・スクール」となりました。

学校運営協議会の皆様に学校の基本方針をご承認いただき、また様々なご意見もお伺いしながら学校運営を進めていきたいと考えています。

また、保護者や地域住民の方々との信頼関係を深めながら児童や生徒の豊かな学びと育ちを創造していく所存ですのでご協力をよろしくお願い申し上げます。

現在、少子高齢社会が進行し、地域の子どもの数が減少するとともに、ご高齢の方の割合が増加しています。人生経験豊かな英知を子どもたち

ちに伝えていってほしいと願うと共に、ぜひ多くの方々のお力をお貸しいただければ幸いです。

さらには、これまで以上に地域に開かれた学校、そして地域と共に成長できる学校を目指すために、地域の諸団体の方々と連携を強め、学校行事にも参加いただける体制づくりにしていきたいと考えています。

ご参加いただける諸行事については、その都度ポスターを公民館に貼らせていただきますので、興味があるものやご協力いただけるものがありませんでしたらお気軽に学校までご連絡下さい。

(周西南中 55-0190)

