

議案第 19 号

市道路線の認定について

下記の路線を市道として認定したいので、道路法（昭和 27 年法律第 180 号）第 8 条第 2 項の規定により、議会の議決を求める。

記

路 線 名	起 点	終 点	主たる 経過地
人見、葦塚 2 号線	君津市人見字葦塚 1390番28地先	君津市人見字葦塚 1390番29地先	

令和 2 年 11 月 30 日提出

君津市長 石 井 宏 子

市道認定路線位置図 S = 1 : 50, 000

人見、葦塚 2 号線 (新規認定)  
歩専 2 2 2 号線 (新規認定)

下湯江、前田線 (新規認定)





市道認定路線位置図 S = 1 : 2, 500



人見、葦塚2号線 (新規認定)



歩専222号線 (新規認定)

三島光産人見社宅

神門

人見橋

神門自治会館

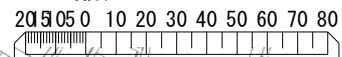
大堀区

明澄寺

ホテル静養園

稲荷大明神

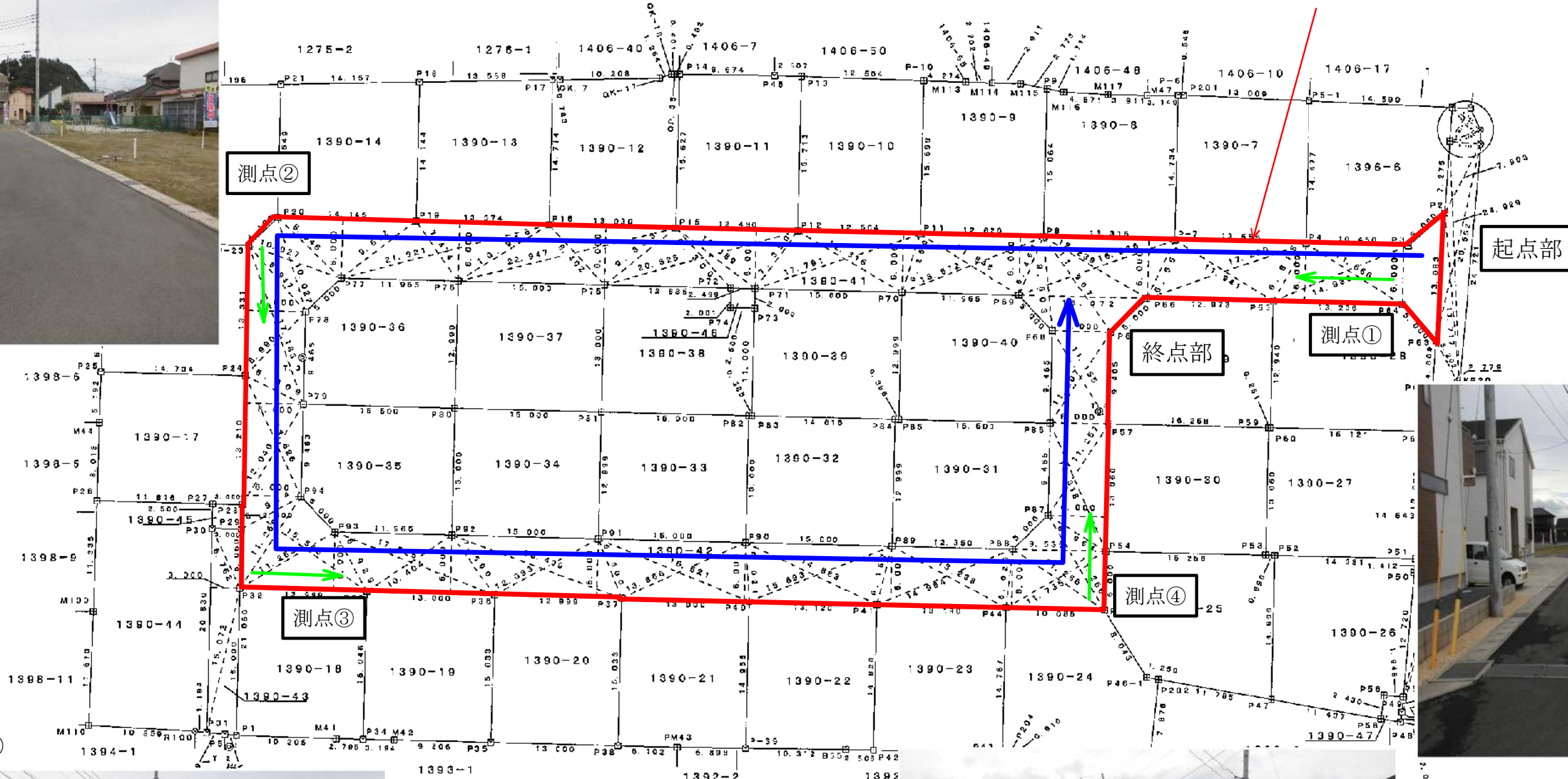
縮尺 1 : 2500



市道認定路線図 S = 1 : 5 0 0

人見、葦塚2号線 (新規認定)  
 起点：君津市人見字葦塚1390番28地先  
 終点：君津市人見字葦塚1390番29地先  
 延長：263.3m  
 幅員：6.0m~13.0m

測点②



起点部

終点部

測点①

測点①

測点③

測点④

測点③



測点④

