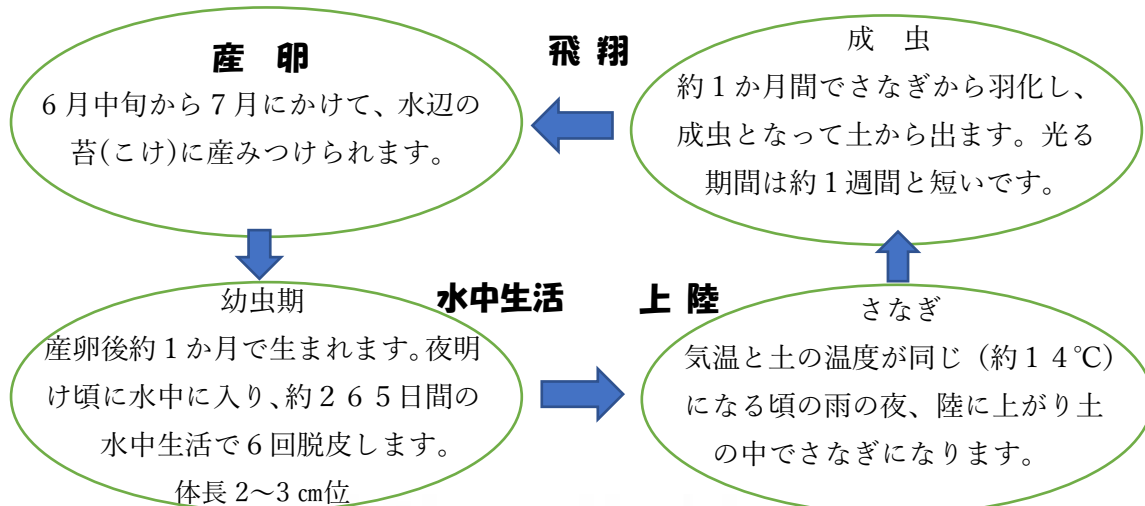
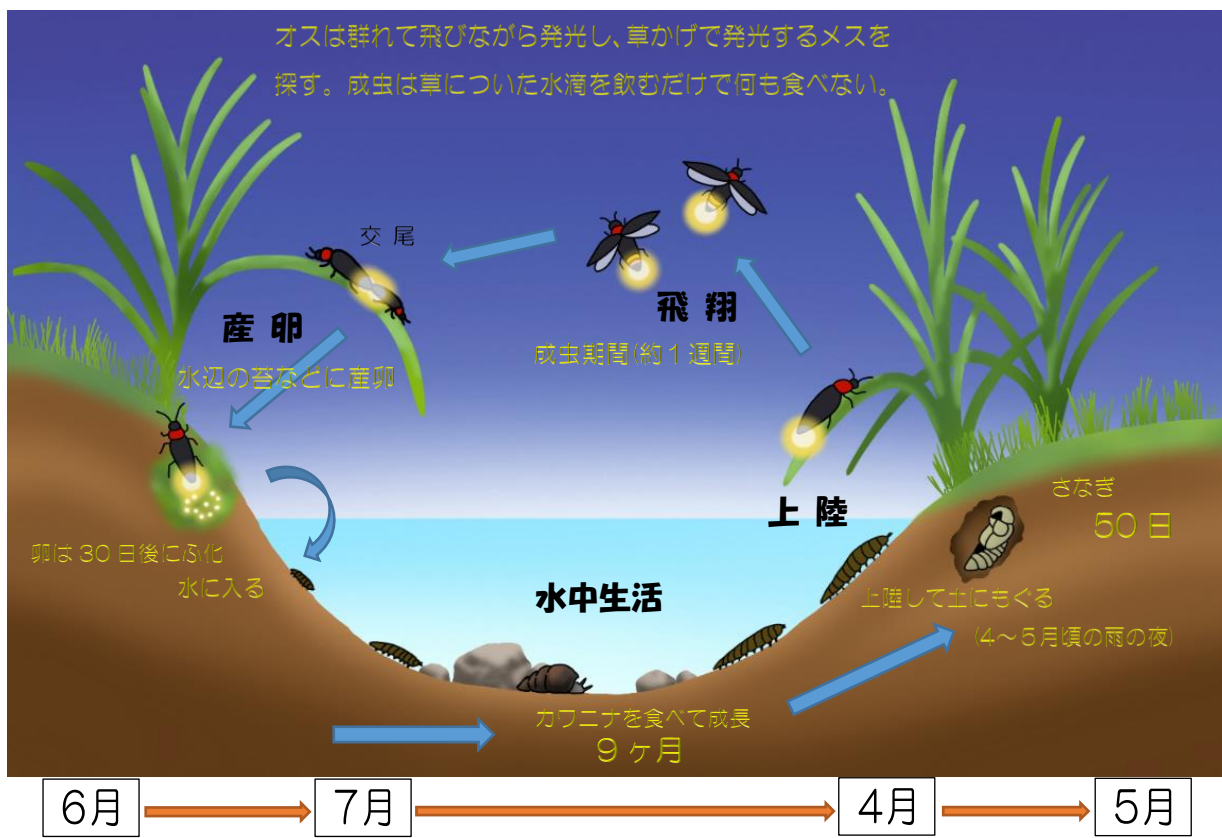


ホタル舞う季節ですね！

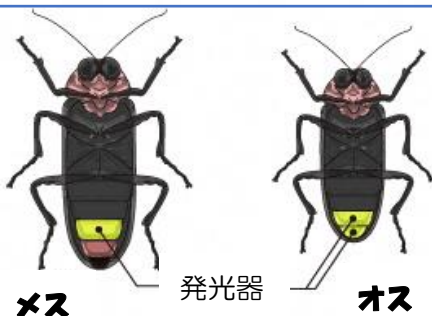
ホタルの生態を学んでみよう

ゲンジボタルの一生



メスの特徴

発光器が1つで、葉っぱの上にとまってオスの発光にこたえて光ります。



オスの特徴

発光器が2つあり、メスよりは発光器が大きい。水辺を飛び回っているのはほとんどがオス。オスは飛びながら光る。

基本的にメスの方がオスよりも大きいです。



三舟の里のゲンジボタル

(R1.5/25 撮影)

ゲンジボタル

体長：約 15mm

胸の模様

背に十文字



飛び方

曲線的

君津市街地の見頃

5月中旬～6月10日頃



ハイケボタル

体長：10mm

胸の模様

背に縦一文字



飛び方

直線的

君津市街地の見頃

6月中旬～7月20日頃

ホタル観察のポイント

① ホタルは初夏の水辺が大好き

1年で最も多く見ることのできる時期は、5月中旬から7月20日頃

ホタルは日没から1～2時間が一番元気

ホタルが最も元気に活動するのは、日没後約1～2時間にかけて。

およそ午後7：30～9：00頃が発光するホタルの姿を確認できる時間です

② ホタルの出現は天候に左右される

ホタルが最も好むのは、風がなく、蒸し暑い夜。今にも雨が降り出しそうな天候時が一番活動的になります。

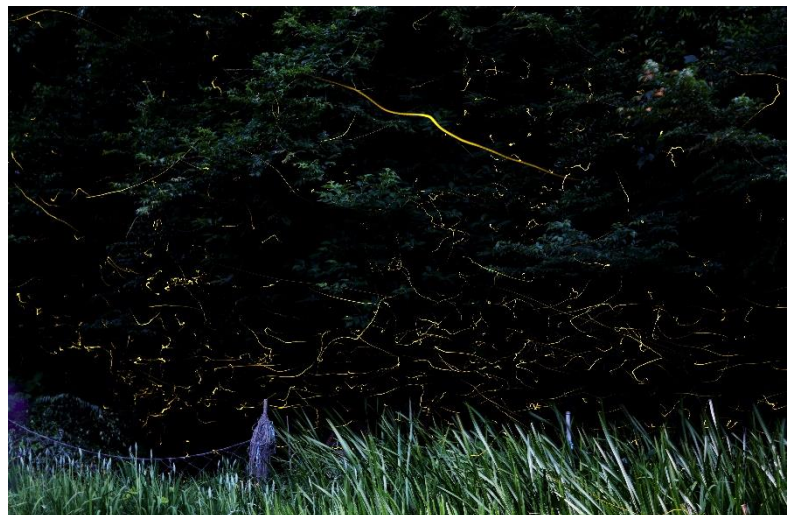
※ 気が滅入ってしまいそうな蒸し暑い夜も、ホタル探しには絶好のチャンスです

ホタル観賞をする時のお願い（注意すること）

○夜間ですから危険回避のため、女性1人・子どもだけでの外出は控え、複数人または保護者と一緒に観賞して下さい。

○観賞の際は、強い光を放つ懐中電灯を避けて小さな懐中電灯を持参したり、人に懐中電灯の光を当てないなど周囲に気を配るよう心掛けてください。

令和元年の事業の様子



令和2年5月20日現在

三舟の里案内所の駐車場は夜間閉鎖しています。夜間の来訪はお控えください。