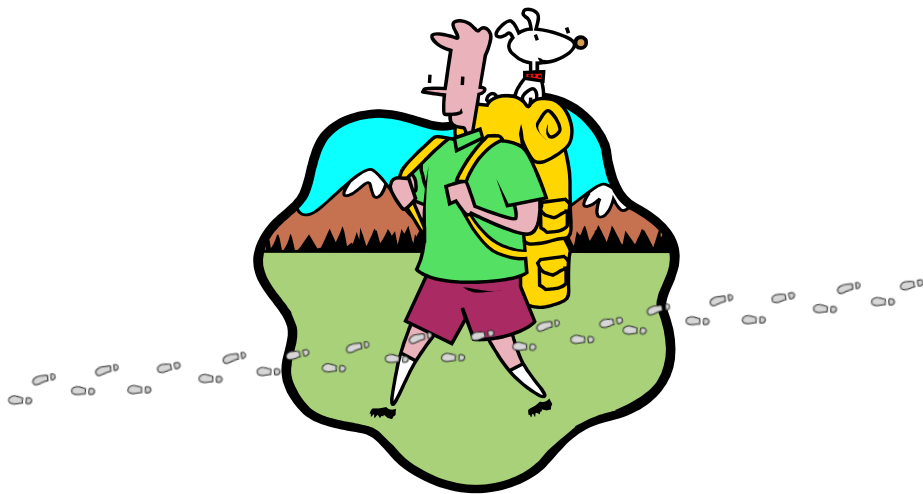


上総の “山”と“歩く”を

楽しむ教室

- 松丘編 -



上総の“山”は、豊かな自然と古き時代のくらしの足跡をあちらこちらに見ることができます。

この教室は「地域の自然を体感したい」「地域の歴史を知りたい」方におススメの企画です。ぜひ“歩いて”上総の魅力を探してみましよう！

参加者募集！詳細は裏面をご覧ください。→

♪ プログラム ♪

松丘編テーマ 「松丘のお寺めぐりと、いにしへの営み」

日 時：令和2年3月18日（水）9：30～15：30（状況により前後します）

集 合：松丘コミュニティセンター（解散場所も同じです）
（君津市広岡 1840-1 Tel0439-29-2321）

内 容：岩田寺、幸田寺、古民家等の見学を予定しています。

見どころ：松丘地区を散策しながら、さまざまな見どころを巡ります。信仰厚いお寺である岩田寺、幸田寺を地元の方の解説つきで回ります。岩田寺は2019年発行の「るるぶ君津」でも取り上げられています。趣きたっぴりの古民家の見学などを予定しています。（行程 10km 程度）

定 員：30名程度
（応募多数の場合締め切ることがあります。）

昼 食：希望者は、地元のピザ屋さんのピザ（マルゲリータ・ハーフサイズ）を事前に注文し現地にていただきます。申し込み時にお伝えください。
（代金 825 円）ピザ以外の昼食はご用意しませんので各自お持ちください。



幸田寺

持ち物等：リュックまたはナップサック・飲み物・帽子・汗拭きタオル・雨具・軍手・敷物・筆記用具・（お弁当※必要な方）

【申込み受付】

上総公民館 TEL 0439（27）3181
FAX 0439（27）3182
（君津市久留里市場192-5）

※歩きやすい服装・靴でお越しください。また、一部滑りやすい場所があります（必要な方は杖をご持参ください）。山要素は少なめです。

※雨天が予想される場合は中止になる場合があります。

※撮影した写真は広報等で使用する場合があります。不都合等ある方はお知らせください。

□主催：君津市上総公民館（松丘分館） お問い合わせ：上総公民館 TEL27-3181□