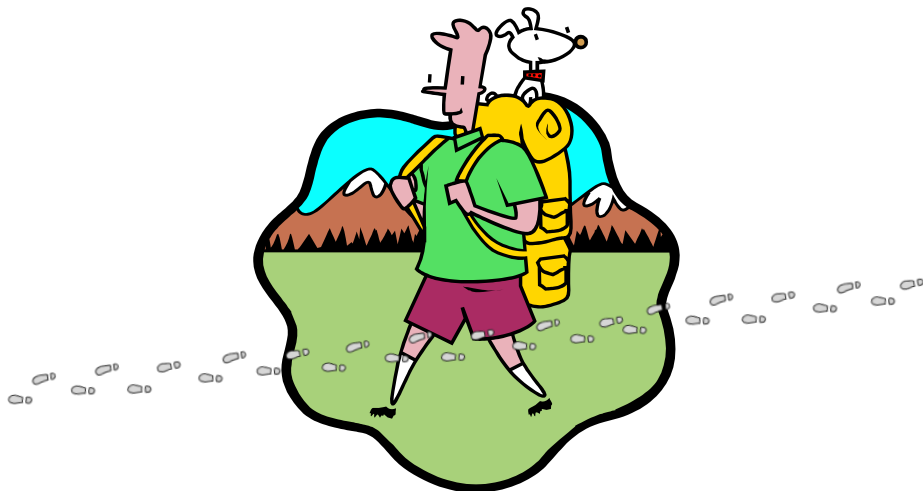


上総の

“山”と“歩く”を

楽しむ教室

・亀山編・



上総の“山”は、豊かな自然と古き時代のくらしの足跡をあちらこちらに見ることができます。

この教室は「地域の自然を体感したい」「地域の歴史を知りたい」方におススメの企画です。ぜひ“歩いて”上総の魅力を探してみましよう！

参加者募集！詳細は裏面をご覧ください。→

プログラム

亀山編テーマ 「関東一遅い紅葉と山岳信仰の地・石尊山を訪ねて」

(市内8公民館合同企画「きみつ新発見！～公民館から地域が見える～」協力企画：注1)

- 日 程：12月8日(日) ※集合場所によって集合時間は異なります。
- 集 合：*車でお越しの方は黄和田畑大多喜方面三叉路(黄和田畑532-1周辺)
集合時間 9時20分
*交通機関等を利用される方は観光交流センター交流広場
集合時間 8時30分
※観光交流センター集合の方は房総さとやま号で移動するため
500円×往復がかかります。
- 内 容：黄和田畑地区を中心に、関東一遅い紅葉と山間地区で人々の暮らしの支え
となった信仰の地を地元の文化財や巨木などに触れながら訪ねます。
(解説付き)
- 参 加 費：無料(観光交流センターに集合される方は1,000円をご持参ください。)
お風呂に入浴を希望される方は別途800円必要です。
- 定 員：40名(定員になり次第締め切ります。)
- 持ち物等：リュックまたはナップサック(ショルダーバッグ不可)・
飲み物・帽子・汗拭きタオル・雨具・軍手・敷物・
お弁当・参加費・(お風呂への入浴希望の方は体を拭く
タオル)
- ※運動に適した服装・靴でお越しく下さい。また必要な方は
杖をご持参ください。
- ※雨天中止です。



亀山編・お申込み方法

下記の申込み先に、電話もしくは直接窓口にてお申込みください。お申し込み時に名前・住所・どちらの集合場所にするか等を伺います。申込みされた方には、後日ご案内をお送りいたします。

- 【申込み受付先】 上総公民館 ☎0439(27)3181
松丘コミュニティセンター ☎0439(29)2321
亀山コミュニティセンター ☎0439(70)7117
※受付時間 9時～17時(コミセンは月曜休館です)

※今後の予定※

第2弾・久留里編 「縄文の足跡を訪ねて～芋窪原遺跡を目指して久留里さんぽ～」(仮)

※専門家や地域の方による現地での解説があります。

日時：1月～2月中旬予定 / 募集チラシ配布：12月～1月中旬予定

注1：市内8公民館合同企画「きみつ新発見！～公民館から地域が見える～」とは…

現在市内8公民館で地域の魅力を新発見する講座を開催しています。上総公民館では、この「上総の“山”と“歩く”を楽しむ教室・亀山編」を、この企画の一環として実施しています。

□主催：君津市上総公民館(松丘分館・亀山分館) お問い合わせ：上総公民館 TEL27-3181□