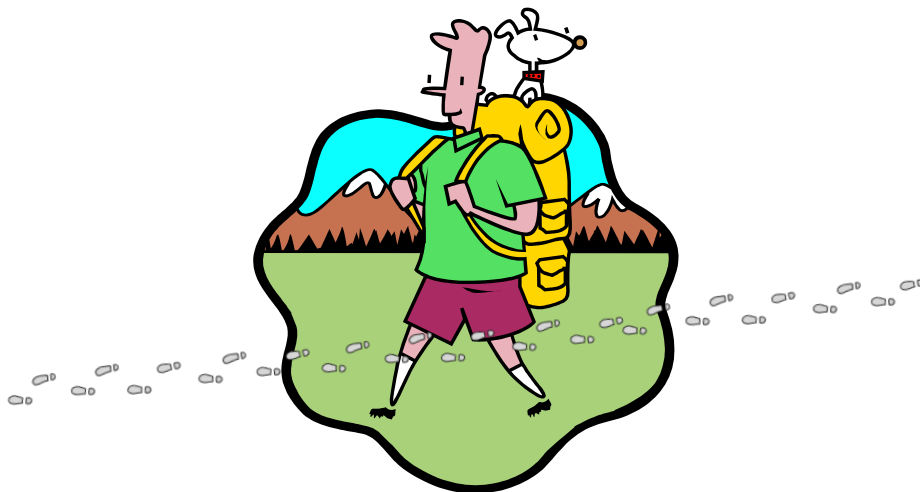


上総の

“山”と“歩く”を

楽しむ教室

・久留里編・



上総の“山”は、豊かな自然と古き時代のくらしの足跡をあちらこちらに見ることができます。

この教室は「地域の自然を体感したい」「地域の歴史を知りたい」方におススメの企画です。ぜひ“歩いて”上総の魅力を探してみましょ！

参加者募集！詳細は裏面をご覧ください。→

♪ フォトプログラム ♪

久留里編テーマ 「縄文の足跡を訪ねて～芋窪原遺跡を目指して 久留里さんぽ～」

日 時：令和 2 年 2 月 1 日（土） 9：30 ～ 15：00（終了予定）

集 合：上総地域交流センター（上総公民館）駐車場（解散場所も同じです）
（君津市久留里市場 192-5）

内 容：芋窪原遺跡および愛宕神社見学

見どころ：令和元年の夏に発掘・調査が進められた「**芋窪原遺跡**」。
この遺跡からは、縄文時代中期から晩期の住居あとや土器の破片などが出土
しました。今回はこの貴重な遺跡と、見事な彫刻を見ることができる「**愛宕
神社**」を目指して、久留里めぐりをします。

参加費：無料

定 員：40名程度
（応募多数の場合締め切ることがあります。）

持ち物等：リュックまたはナップサック・飲み物・
帽子・汗拭きタオル・雨具・軍手・敷物・
お弁当・筆記用具

【申込み受付】申込み開始：1月6日(月)午前9時から
上総公民館 TEL 0439 (27) 3181
FAX 0439 (27) 3182
（君津市久留里市場192-5）



愛宕神社の入り口

※軽登山に適した服装・靴でお越しください。また、一部滑り
やすい道があります（必要な方は杖をご持参ください）。

※小雨決行です。

※当日撮影した写真は広報等で使用する場合があります。
不都合等ある方はお知らせください。



□主催：君津市上総公民館（松丘分館・亀山分館） お問い合わせ：上総公民館 TEL27-3181□