

上総の

“山”

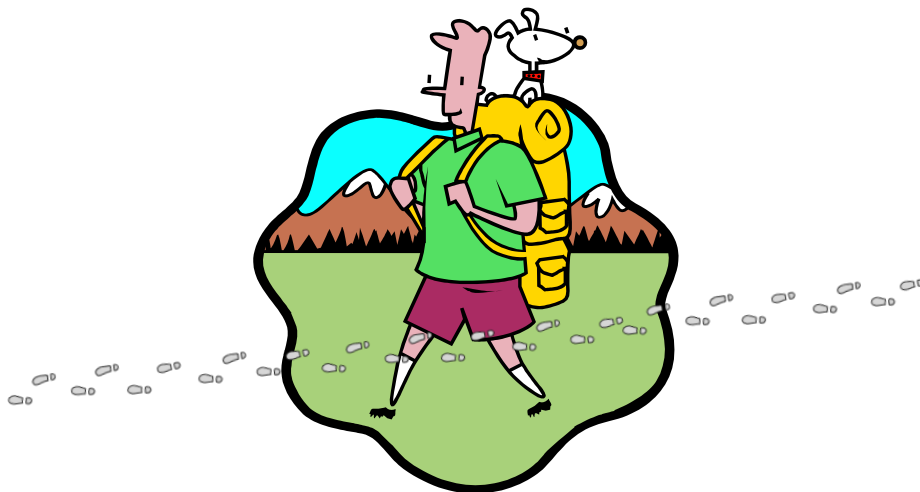
と

“歩く”を

楽しむ教室

・久留里編・

～上総の今・昔～



上総の“山”は、豊かな自然と古き時代のくらしの足跡をあちらこちらに見ることができます。

この教室は「地域の自然を体感したい」「地域の歴史を知りたい」方におススメの企画です。ぜひ“歩いて”上総の魅力を探してみましょ！

参加者募集！詳細は裏面をご覧ください。→

プログラム

久留里編テーマ 「お城へ続く道・いまむかし」

日 時：平成31年2月3日（日）9：30～15：00（終了予定）

集 合：森林体験交流センター（久留里城址） 駐車場（解散場所も同じです）
（君津市久留里市場1018）

内 容：久留里の内山堰から天守閣に抜ける古道と三の丸から久留里小学校に抜ける道を歩きます。（約8km）

見どころ：地元の精通者や、久留里城址資料館の職員
の解説や案内を聞きながら、かつては久留
里城へ登城する道として使われていた、い
にしへの道を歩きます。

道中には昭和4年に灌漑池として作られた
幻想的な自然の楽園「内山堰」、城攻めの
罠として作られた「馬落とし」などを見る
ことができます。

参加費：無料

定 員：40名程度（応募多数の場合締め切るこ
とがあります。）

持ち物等：リュックまたはナップサック・飲み物・
帽子・汗拭きタオル・雨具・軍手・敷物・
お弁当・筆記用具



久留里城天守



天守から内山堰への山道

【申込み受付先】申込み開始：1月7日（月）から
上総公民館 TEL 0439（27）3181
FAX 0439（27）3182
（君津市久留里市場192-5）

※運動に適した服装・靴でお越してください。また、一部険しい山道があります。
必要な方は杖をご持参ください。

※小雨決行です。

※当日撮影した写真は広報等で使用する場合があります。不都合等ある方はお知らせく
ださい。

□主催：君津市上総公民館（松丘分館・亀山分館） お問合せ：上総公民館 TEL27-3181□