

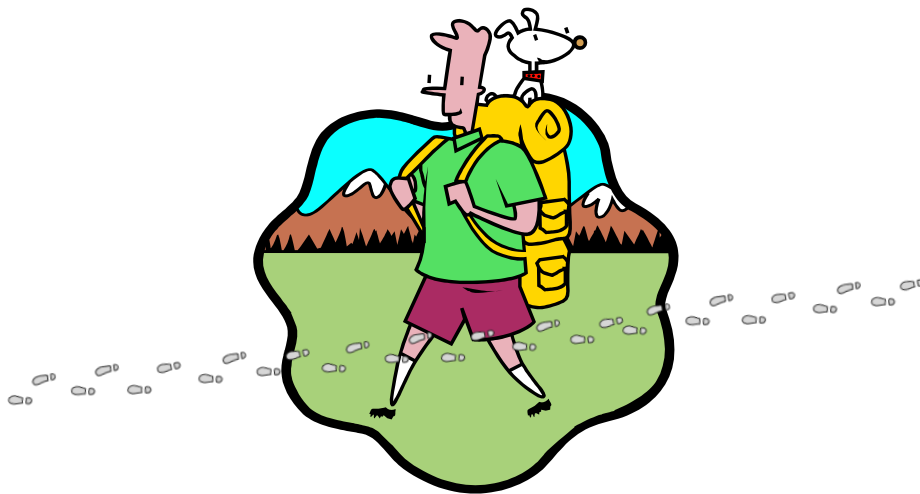
上総の

“山”と“歩く”を

楽しむ教室

-松丘編-

～上総の今・昔～



上総の“山”は、豊かな自然と古き時代のくらしの足跡をあちらこちらに見ることができます。

この教室は「地域の自然を体感したい」「地域の歴史を知りたい」方におススメの企画です。ぜひ“歩いて”上総の魅力を探してみましよう！

参加者募集！詳細は裏面をご覧ください。→

🍷 フォトプログラム 🍷

松丘編テーマ 「平山の神社めぐりと番所への道」

日 時：12月21日（金）9：30～14：30（終了予定）

集 合：松丘コミュニティセンター 駐車場（解散場所も同じです）
（君津市広岡1840-1）

内 容：平山地区、大戸見地区を中心に地元の方の解説を交えながら歩きます。
（約11km）

見どころ：今は使われなくなってしまった古道を辿って移動します。平山地区では「大原神社」や地元の人でもなかなか知らない「石尊神社」などの神社を巡り、大戸見地区では旧川越藩の陣屋跡や松丘村の役場跡を巡り、平山地区からかつての行政の中心地まで通った人々に思いを馳せます。

参加費：無料

定 員：40名程度（応募多数の場合締め切ることがあります。）

持ち物等：リュックまたはナップサック・飲み物・帽子・汗拭きタオル・雨具・軍手・敷物・お弁当・筆記用具



昨年度実施した際の様子



通行予定の古道

【申込み受付先】

上総公民館 ☎0439（27）3181

松丘コミュニティセンター ☎0439（29）2321

亀山コミュニティセンター ☎0439（70）7117

※受付時間 9時～17時（コミセンは月曜休館です）

※運動に適した服装・靴でお越しく下さい。また必要な方は杖をご持参ください。

※小雨決行です。

※当日撮影した写真は広報等で使用する場合があります。
不都合等ある方はお知らせください。

※今後の予定※

第3弾・久留里編 「お城へ続く道・いまむかし」(仮)

日時：1月予定 / 募集チラシ配布：12月上旬予定

※専門家や地域の方による現地での解説があります。

□主催：君津市上総公民館（松丘分館・亀山分館） お問い合わせ：上総公民館 TEL27-3181□